

G-type  
L-type  
E-type  
M-type  
S-type  
J-type  
PM-type  
H-type  
AF-type  
NP-type  
SKY-type  
SILENT-type  
OTHER

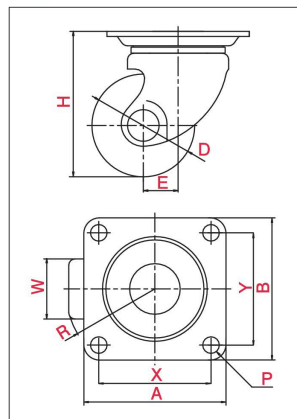
# HEAVY STAR (重荷重向け、低床向け) / H-type

## HG型 φ50 65 75

自在車	固定車	
プレート式	ねじ込み式	差し込み式
三価ユニクロ仕上	クロームメッキ仕上	
シングルベアリング	ダブルベアリング	
シングルストッパー	ダブルストッパー	

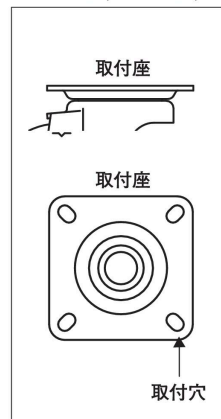


・図面



※写真は代表的な製品イメージです。

・取付方法(プレート式)



・主な使用例



品番	車輪	車輪径 D (mm)	車幅 W (mm)	取付高 H (mm)	取付座 A×B (mm)	取付寸法 X×Y (X'×Y') (mm)	穴径 P (mm)	偏心 E (mm)	旋回半径 R (mm)	許容荷重 [daN (kgf)]
HG-50GNB		50	28	68	64×64	50×50	6.5	25	51	160(163.2)
HG-50GNB (P54×36)					70×54	54×36				
	ホイル強化ナイロン車輪強化ナイロン									
HG-65GNB		65	38	92	90×90	71×71	10.5	22	57	300(306.0)
HG-75GNB		75		106					61	
	ホイル強化ナイロン車輪強化ナイロン(B入)									
HG-50MC		50	25	68	64×64	50×50	6.5	25	51	160(163.2)
	ホイルモノマーキスナイロン車輪モノマーキスナイロン									
HG-65MC		65	38	92	90×90	71×71	10.5	22	57	300(306.0)
HG-75MC		75		106					61	
	ホイルモノマーキスナイロン車輪モノマーキスナイロン(B入)									
HG-50MCE		50	25	68	64×64	50×50	6.5	25	51	160(163.2)
	ホイル高弾性モノマーキスナイロン車輪高弾性モノマーキスナイロン									
HG-65MCE		65	38	92	90×90	71×71	10.5	22	57	300(306.0)
HG-75MCE		75		106					61	
	ホイル高弾性モノマーキスナイロン車輪高弾性モノマーキスナイロン(B入)									
HG-65AU		65	38	92	90×90	71×71	10.5	22	57	300(306.0)
HG-75AU		75		106					61	
	ホイルアルミ車輪フレタン(B入)									
HG-65PB		65	38	92	90×90	71×71	10.5	22	57	300(306.0)
HG-75PB		75		106					61	
	ホイルフェノール車輪フェノール(B入)									