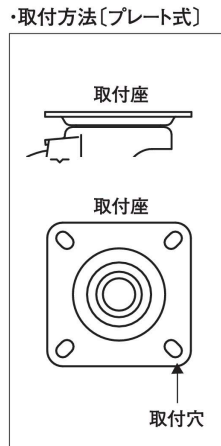
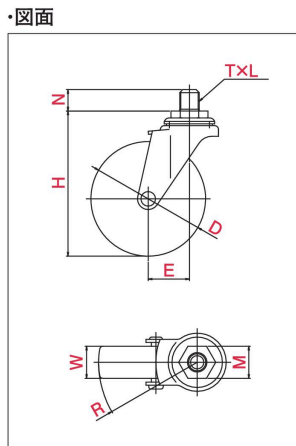


# LT型 $\phi$ 40 50 65 75

自在車	固定車
プレート式	ねじ込み式 差し込み式
三価ユニクロ仕上	クロームメッキ仕上
シングルベアリング	ダブルベアリング
シングルストッパー	ダブルストッパー



※写真は代表的な製品イメージです。

品番	車輪	車輪径 D (mm)	車幅 W (mm)	取付高 H (mm)	ねじ T	ピッチ・山数 L	長さ N (mm)	対辺 M (mm)	偏心 E (mm)	旋回半径 R (mm)	許容荷重 [daN (kgf)]							
LT-40R,M12×14		40	17	59	M12	1.25	14	19	21	41	25(25.5)							
LT-40R,UNF1/2×14					UNF1/2	20		21										
LT-40R,W3/8×14					W3/8	16		17										
LT-50R,M12×14		50	20	68	M12	1.25	14	19	22	47								
LT-50R,UNF1/2×14					UNF1/2	20		21										
LT-50R,W3/8×14					W3/8	16		17										
LT-65RH,M12×14			65	21	85	M12	1.25	35	19	23		56	30(30.6)					
LT-65RH,M12×35						M12	1.75		35					19				
LT-65RH,UNF1/2×14						UNF1/2	20		21					21				
LT-65RH,W3/8×14						W3/8	16	14	17									
LT-75RH,M12×14						75	21	95	M12					1.25	35	19	27	65
LT-75RH,M12×35									M12					1.75		35		
LT-75RH,UNF1/2×14	UNF1/2		20	21	21													
LT-75RH,W3/8×14	W3/8		16	14	17													
LT-40N,M12×14			40	18	59				M12	1.25	14	19		21	42	30(30.6)		
LT-40N,UNF1/2×14									UNF1/2	20		21						
LT-40N,W3/8×14						W3/8	16	17										
LT-50N,M12×14			50	18	68	M12	1.25	14	19	22	47							
LT-50N,UNF1/2×14		UNF1/2				20	21											
LT-50N,W3/8×14		W3/8				16	17											
LT-65N,M12×14		65	21	85	M12	1.25	35	19	23	56	40(40.8)							
LT-65N,M12×35					M12	1.75		35				19						
LT-65N,UNF1/2×14					UNF1/2	20		21				21						
LT-65N,W3/8×14					W3/8	16	14	17										
LT-75N,M12×14					75	21	95	M12				1.25	35	19	27		65	
LT-75N,M12×35								M12				1.75		35				19
LT-75N,UNF1/2×14	UNF1/2	20	21	21														
LT-75N,W3/8×14	W3/8	16	14	17														

ホイルゴム  
車輪:ゴム

ホイルナイロン  
車輪:ナイロン

・専用工具 17平スパナ ユーエイスパナ(19mm/21mm)

軽荷重向け  
中荷重向け  
重荷重向け  
事務機器向け  
低床向け  
台車固定機能  
衝撃吸収機構付  
低騒音仕様  
けん引向け  
ステンレス仕様