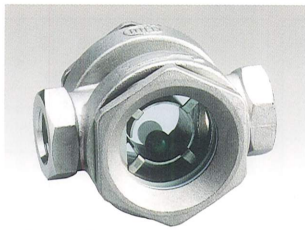
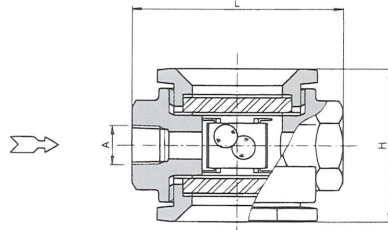


# ステンレス製ボール式サイトグラス

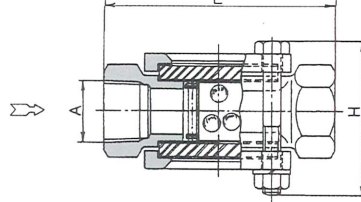
## GKB13S GKB14S (材質=ステンレス)



8A,10A



15A~50A



### サイズ表

呼径A(B)	L	H(約)
8( $\frac{1}{4}$ )	70	45
10( $\frac{3}{8}$ )	70	45
15( $\frac{1}{2}$ )	95	61
20( $\frac{3}{4}$ )	100	66
25(1)	120	82
32( $1\frac{1}{4}$ )	140	98
40( $1\frac{1}{2}$ )	145	108
50(2)	160	123

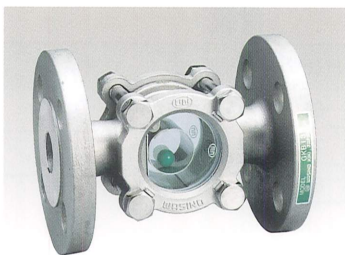
### 材質

型式	本体
GKB13S	SCS13A (ステンレス鋼)
GKB14S	SCS14A (ステンレス鋼)

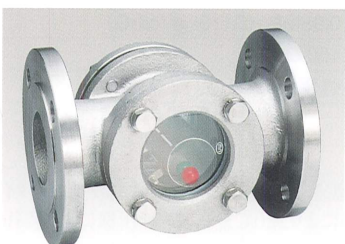
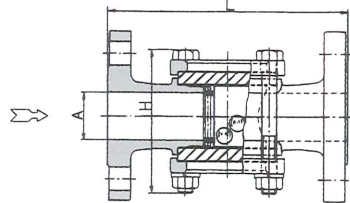
### 標準仕様

接続	ねじ込みRc(PT)
最高使用圧力	0.98MPa・G(10kgf/cm <sup>2</sup> ・G)
最高使用温度	85℃
使用ガラス	強化ガラス

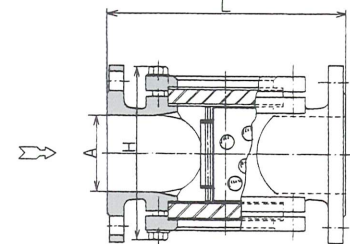
## GKB13F GKB14F (材質=ステンレス)



15A~50A



65A~100A



125A~250A ※125A以上はネット式

### 特別仕様

#### ※[ガラスの水アカ防止にテフロン貼りサイトグラス](-CL)

ガラスの内側にテフロン系シートを貼るだけでガラスの水アカが防げます。負圧では使用できません。(最高使用温度：60℃)

注)シートは膨らむことがあります。

### サイズ表

呼径A(B)	L	H(約)
15( $\frac{1}{2}$ )	130	61
20( $\frac{3}{4}$ )	130	66
25(1)	150	82
32( $1\frac{1}{4}$ )	170	98
40( $1\frac{1}{2}$ )	170	108
50(2)	200	123
65( $2\frac{1}{2}$ )	230	155
80(3)	250	185
100(4)	280	210
125(5)	290	240
150(6)	330	280
200(8)	390	355
※ 250(10)	480	435

※250A(10B)の最高使用圧力は、0.64MPa・G(6.5kgf/cm<sup>2</sup>・G)となります。

### 材質

型式	本体
GKB13F	SCS13A (ステンレス鋼)
GKB14F	SCS14A (ステンレス鋼)

### 標準仕様

接続	フランジ形(JIS 10 K-RF)
最高使用圧力	0.98MPa・G(10kgf/cm <sup>2</sup> ・G)
最高使用温度	85℃
使用ガラス	強化ガラス

### 注意事項

- ※流量が多い(水で常用流速2m/sを超える)場合はフラッパー式をお勧めします。又ボールは消耗品ですので流量、温度により磨耗が著しい場合がありますのでご注意ください。
- ※最高使用温度を超える場合は、テフロンボール(白色のみ)使用により、150℃まで特別仕様により製作いたします。又、溶剤などでボールが溶ける恐れがある場合はテフロンボールをご指定ください。
- ※ガラスは、消耗品です。
- 定期的な点検の上、お取り替えください。
- ※ボルト、ナットの標準仕様は、SUS304です。
- ※ボールの材質 赤/緑はアクリル 白はポリプロピレン