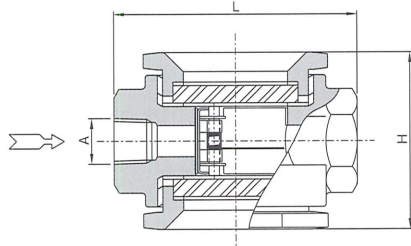


フラッパー式サイトグラス

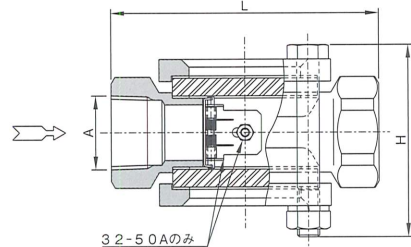
GFS (材質=鋳鉄)



8A,10A



15A~50A



サイズ表

呼径A(B)	L	H(約)
8(1/4)	70	52
10(3/8)	70	52
15(1/2)	95	66
20(3/4)	100	71
25(1)	120	87
32(1 1/4)	140	113
40(1 1/2)	145	118
50(2)	160	138

材質

型式	本体
GFS	FC200 (鋳鉄)

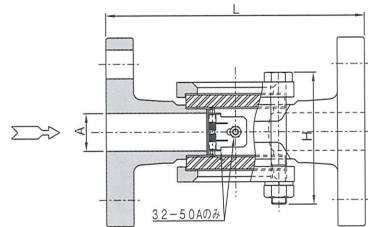
標準仕様

接続	ねじ込みRc(PT)
最高使用圧力	0.98MPa・G(10kgf/cm ² ・G)
最高使用温度	150℃
使用ガラス	強化ガラス

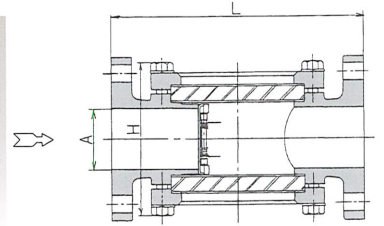
GFAF (材質=鋳鉄)



15A~50A



65A~200A



サイズ表

呼径A(B)	L	H(約)
15(1/2)	150	66
20(3/4)	150	71
25(1)	170	87
32(1 1/4)	200	113
40(1 1/2)	200	118
50(2)	220	138
65(2 1/2)	270	162
80(3)	270	178
100(4)	320	210
125(5)	380	263
※ 150(6)	420	288
※ 200(8)	500	350

材質

型式	本体
GFAF	FC200 (鋳鉄)

※最高使用圧力は、150A=0.74MPa・G(7.5kgf/cm²・G)

200A=0.44MPa・G(4.5kgf/cm²・G)となります。

※125A(5B)以上は、ガラス目盛はありません。

標準仕様

接続	フランジ形(JIS 10 K-FF)
最高使用圧力	0.98MPa・G(10kgf/cm ² ・G)
最高使用温度	150℃
使用ガラス	強化ガラス

特別仕様

※[ガラスの摩耗防止](-MI)

蒸気ドレンなどにご使用の場合は、内面にウモンシートを組み込むだけで、ガラスの消耗が防げます。

※[ガラスの水アカ防止にテフロン貼りサイトグラス](-CL)

ガラスの内側にテフロン系シートを貼るだけでガラスの水アカが防げます。負圧では使用できません。(最高使用温度：60℃)

注)シートは膨らむことがあります。

注意事項

※フラッパーの側面には流体を見易いように赤色の焼付け塗装が施してあります。溶剤などには適しませんので無塗装のものをご指定ください。

※最高使用温度を超える場合は、テンパックスガラス(パイレックス相当)使用により、220℃まで、特別仕様により製作いたします。流体名・圧力・温度をお知らせください。

※ガラスは、消耗品です。

定期的に点検の上、お取り替えください。