

# マークチューブストッパー

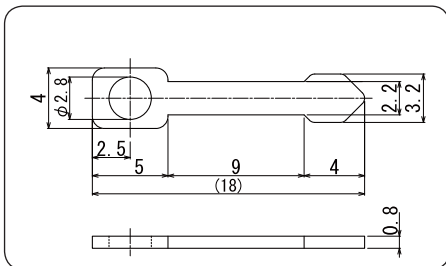
**マークチューブストッパー**

電線に汎用のマークチューブを固定するアクセサリです。  
 圧着端子を使用しない場合のマークチューブを脱落しにくくします。  
 (完全に固定するものではありません)

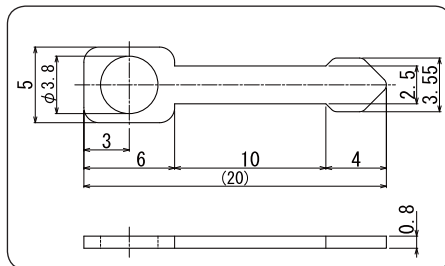


型番	包装単位 個数	型番	包装単位 個数	型番	包装単位 個数
マークチューブストッパー, 66 ナイロン製 適合電線サイズ*: 0.3 ~ 0.5mm <sup>2</sup> /AWG22 ~ 20		マークチューブストッパー, 66 ナイロン製 適合電線サイズ*: 0.35 ~ 1.25mm <sup>2</sup> /AWG20 ~ 16		マークチューブストッパー, 66 ナイロン製 適合電線サイズ*: 1.25 ~ 3.5mm <sup>2</sup> /AWG16 ~ 10	
ナチュラル	MS-3-050N	1袋	ナチュラル	MS-4-125N	1袋
(1,000 個入り)		(1,000 個入り)		(1,000 個入り)	

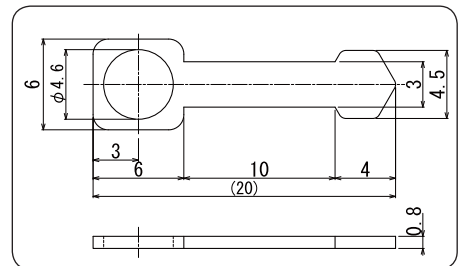
**寸法 (mm) 及び使用方法** \* 表記電線サイズであっても電線種類や被覆外径等により使用できない場合があります。



寸法 (mm)



寸法 (mm)



寸法 (mm)

## 電線との隙間に挿入して固定する方法



矢印形状から隙間に挿入します。指でつまんで挿入すると半分ほど入ります。

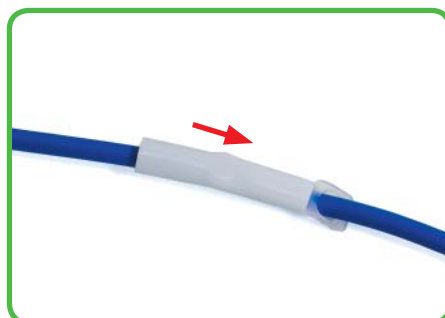
## 電線に丸穴を通して固定する方法



チューブ、ストッパーの順に電線に入れ、固定する位置にもってきます。ストッパーを倒した先端を、チューブと電線の間に差し込みます。



最後まで押し込みます。



チューブを押して、ストッパーに最後まで押し込みます。

## 適合チューブ一覧

型番	電線サイズ (mm <sup>2</sup> )	電線外径 (Ømm)	チューブ内径 (Ømm)	固定方法 ※
MS-3-050N	0.3	1.8	2.5	A
	0.3	1.8	3.0	B
	0.5	2.6	3.0~3.2	B
	0.8 (AWG18)	2.8	3.2~3.4	A
	1.3 (AWG16)	3.0	3.4~3.6	A
	2.0	3.4	4.0~4.2	A
MS-4-125N	5.5	5.0	5.5	A
	0.3	1.8	3.0	A, B
	0.5	2.6	3.0~3.4	A, B
	0.8 (AWG18)	2.8	3.4	A
	0.8 (AWG18)	2.8	3.6	A, B
	1.3 (AWG16)	3.0	3.6	A
	1.3 (AWG16)	3.0	4.0	A, B
	1.3 (AWG16)	3.0	4.2	B
MS-5-350N	2.0	3.4	4.0~4.2	A
	2.0	3.4	5.0	B
	5.5	5.0	5.5	A
	1.3 (AWG16)	3.0	4.2	A
	2.0	3.4	5.0	B
MS-5-350N	3.5	4.0	5.1~5.5	A, B
	5.5	5.0	5.5	A

※固定方法

- A: 電線との間に挿入して固定する方法
- B: 電線に丸穴を通して固定する方法