

LMF(K)···LUU尼龙保持架  
该类型尺寸是公制的，广泛应用于亚洲和其他国家。

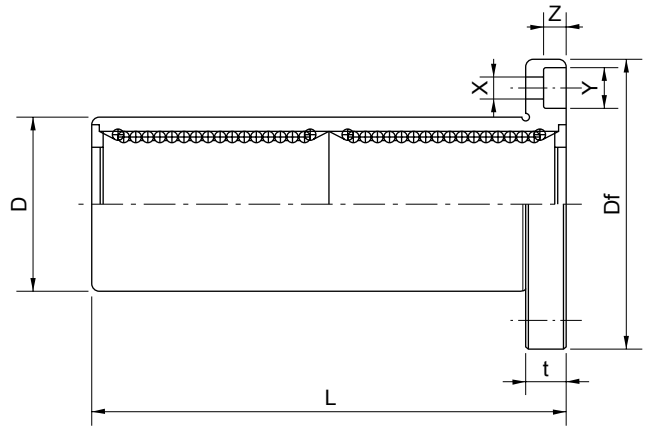
LMF(K)···LUU (Resin retainer)  
This type is a metric dimension series  
widely used in Asia and other  
countries.



LMF···LUU



LMK···LUU



公称轴径 Nominal shaft diameter mm	加长圆法兰 LMF···LUU	重量 Weight (gf)	加长方法兰 LMK···LUU	重量 Weight (gf)	主要尺寸和公差 Major dimensions and tolerance					
					dr		D		L	
					mm	公差 Tolerance μ m	mm	公差 Tolerance μ m	mm	公差 Tolerance μ m
6	LMF6LUU	31	LMK6LUU	25	6		12	0	35	
8	LMF8LUU	51	LMK8LUU	43	8		15	-13	45	±300
10	LMF10LUU	98	LMK10LUU	78	10	0	19		55	
12	LMF12LUU	110	LMK12LUU	90	12	-10	21	0	57	
13	LMF13LUU	130	LMK13LUU	108	13		23	-16	61	0
16	LMF16LUU	190	LMK16LUU	165	16		28		70	-300
20	LMF20LUU	260	LMK20LUU	225	20	0	32	0	80	
25	LMF25LUU	540	LMK25LUU	500	25	-12	40	-19	112	
30	LMF30LUU	680	LMK30LUU	590	30		45		123	
35	LMF35LUU	1,020	LMK35LUU	930	35	0	52	0	135	0
40	LMF40LUU	1,570	LMK40LUU	1,380	40	-15	60	-22	151	-400
50	LMF50LUU	3,600	LMK50LUU	3,400	50		80		192	
60	LMF60LUU	4,500	LMK60LUU	4,060	60	0 -20	90	0 -25	209	

密封型 Seal type:

LMF20LUU

不标	不带密封	No entry	No seals
UU	双密封	UU	Seal on both sides