

QH-2型 サイレンサ(S形)

製品記号 QH2-F (材質CAC)
QH2-D (材質SCS)

水に蒸気を吹込んで温水をつくる際に、発生する騒音、振動を減少させるために使用します。浴槽、その他開放形温水槽(95℃以下)に使用します。

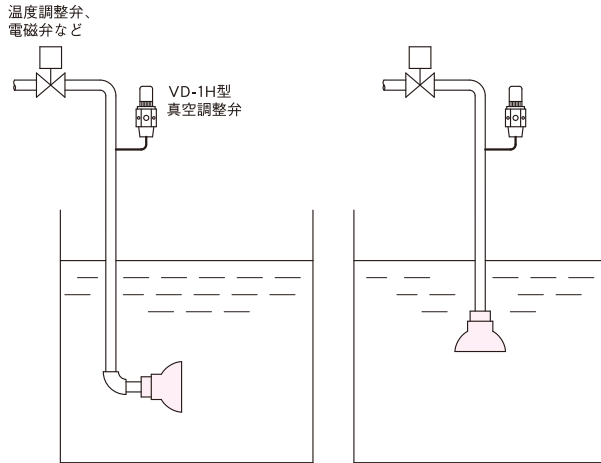
仕様

製品記号	QH2-F	QH2-D
適用流体	蒸気	
適用圧力	0.7MPa以下	
発音限界温度	95℃	
端接続	JIS Rcねじ	
材質	CAC406	SCS13

寸法表

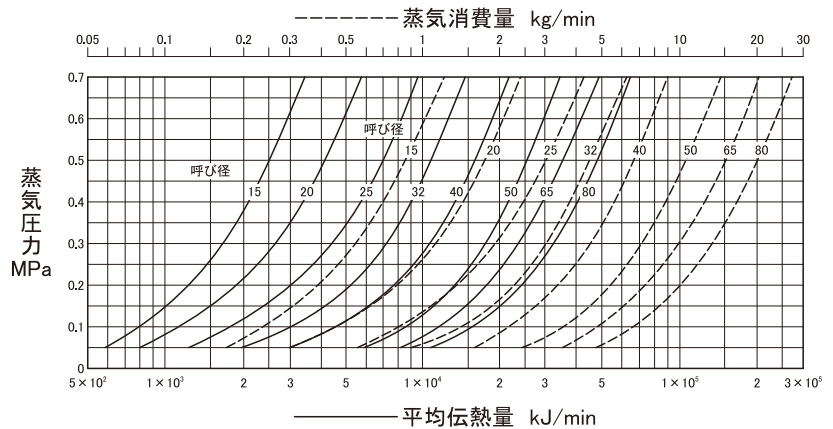
呼び径	15	20	25	32	40	50	65	80
A	70	94	133	175	204	229	260	280
B	57	72	95	113	137	156	180	200
d	1/2	3/4	1	1 1/4	1 1/2	2	2 1/2	3
質量 (kg)	0.36	0.77	1.8	3.2	4.3	7.4	11.2	14

配管例略図



注1. サイレンサは、壁または底より300mm以上離して取付けてください。
注2. 蒸気を止めた時の水の逆流防止のため、VD-1H型真空調整弁の取付けをおすすめします。

能力線図

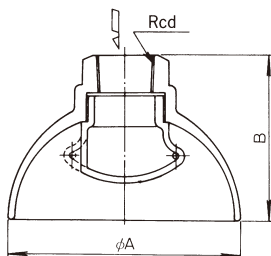


線図の使い方

破線(---)が蒸気消費量を表し、実線(—)が平均伝熱量を表します。



構造図



注. 呼び径、材質により構造が多少異なります。