

空動

エアークラフトレンチ (アングルタイプ)

AIR IMPACT WRENCH, ANGLE TYPE

最大出力トルク 右回転 210N・m 左回転 250N・m

製品番号 **AIA4140**



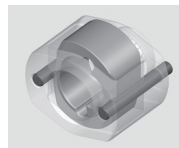
薄型ヘッド (高さ50mm・径φ55mm) で狭い箇所のボルト着脱作業や、トラクター、耕運機の爪交換に最適。アルミニウム合金製ハンマーケースと特殊強化樹脂ボディにより軽量1.5kgを実現。

正 (右) 回転2段階の出力調整ダイヤル付。スイッチの引き具合で無段階の出力調整も可能。握りやすい形状で、振動を和らげるソフトグリップを採用。

出力角
12.7 mm
1/2"



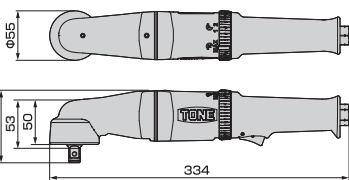
出力調整ダイヤル



ビッグハンマー



AIA4140



OPTION
インパクト用ソケット (4NV-〇〇) P204



使用例

エアークラフトレンチ

AIR IMPACT WRENCH

最大出力トルク 1,600N・m

製品番号 **AI6300**



大型バス・トラックのタイヤ交換作業や重機・建設機械の整備に。マグネシウム合金製ハンマーケースと特殊強化樹脂ボディにより軽量3.2kgを実現。

安定した打撃で反動が少なく、耐久性とパワーに優れたツインハンマーを搭載。

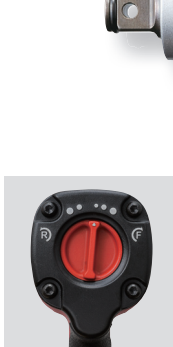
正回転3段階、逆回転2段階の出力調整レバー付。

スイッチの引き具合で無段階の出力調整も可能。

握りやすい形状で、振動を和らげるソフトグリップを採用。

ホースのねじれを防ぐ回転継手。

出力角
19.0 mm
3/4"

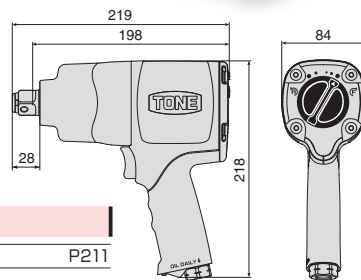


AI6300

出力調整レバー



ツインハンマー



OPTION
インパクト用ソケット (6NV-〇〇) P211

警告 WARNING

- 使用前に必ず、取扱説明書をお読みください。
Please read instruction manual carefully before use.
- 保護めがねや防具を使用してください。 / Use goggles and protecting devices.

仕様

製品番号	出力角 dr. (mm)	常用最大トルク (N・m)	無負荷回転数 (min ⁻¹ [rpm])	使用空気圧 (MPa)	最大空気消費量 (ℓ/min)	エア-取入口	エア-ホース 内径 (mm)	(参考) 適応ボルト	梱包入数 (通常)	質量 (kg)	メーカー希望 小売価格
AIA4140	12.7 (ピン穴付)	右回転 210 左回転 250	4,300	0.62	※1 (ntp) 708 (op) 105	Rc1/4 (PT1/4)	10 以上	M14 (強度区分10.9)	10	1.5	¥ 79,800
AI6300	19.0 (ピン穴付)	1,600	5,750	0.62	※1 (ntp) 1,300 (op) 193	Rc3/8 (PT3/8)	13 以上	※2 M30	1	3.2	¥ 125,580
AIS8330L	25.4 (ピン穴付)	2,100	4,500	0.62	※1 (ntp) 1,510 (op) 224	Rc1/2 (PT1/2)	19 以上	M33 (強度区分8.8)	1	7.0	¥ 176,000
AIS8330S	25.4 (ピン穴付)	2,100	4,500	0.62	※1 (ntp) 1,510 (op) 224	Rc1/2 (PT1/2)	19 以上	M33 (強度区分8.8)	1	6.0	¥ 176,000
NEW AIS8500L	25.4 (ピン穴付)	3,390	4,300	0.62	※1 (ntp) 1,809 (op) 269	Rc1/2 (PT1/2)	19 以上	M50 (強度区分10.9)	1	16.2	¥ 250,000

※ 空気タンク付コンプレッサーをご使用ください。コンプレッサーの出力は 0.75kW (1PS) 以上を推奨します。

※ 締付けトルクに指定がある場合は、トルクレンチの併用をお勧めします。

※ 1 最大空気消費量(ntp)は、基準状態(0℃, 1気圧=0.1MPa)に換算した空気消費量を示します。最大空気消費量(op)は、実際に操作した状態(20℃, 0.62MPa)における空気消費量を示します。

※ 2 適応ボルトは自動車用ホイールナットを想定しています。