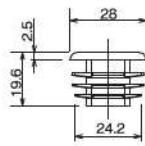


ブッシング・キャップ

GAP-4P インナーキャップ



色品番	GAP-4P-BK	ブラック
	GAP-4P-IV	アイボリー
	GAP-4P-ESD	静電ブラック
材質	ポリエチレン	
質量	3g	



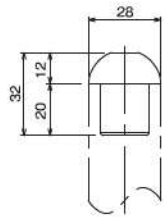
適合パイプ **ECO** **SUH** **樹脂**

G2807 / G2812 / EG2807 / S2807 / S2812
DP2807 / DP2814 / EP2807 / CL2807 / SP2809

GAP-4R インナーウレタンキャップ



色品番	GAP-4R-BK	ブラック
材質	ポリウレタン	
質量	9g	



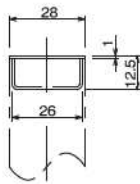
適合パイプ **ECO** **SUH** **樹脂**

G2807 / EG2807 / S2807 / DP2807 / EP2807 / CL2807
※樹脂コーティングパイプへの取付けは、他のパイプと比べ挿入が若干きつくなります。

GAS-07S メタルキャップ



材質	スチール
表面	三価クロムメッキ
質量	9g



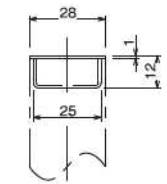
適合パイプ **ECO** **SUH**

G2807 / EG2807 / S2807

GAS-12S メタルキャップ



材質	スチール
表面	三価クロムメッキ
質量	9g



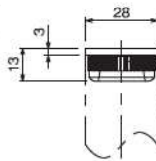
適合パイプ **ECO** **SUH**

G2812 / S2812

GAM-07S スチールキャップ



材質	スチール
表面	三価クロムメッキ
質量	37g



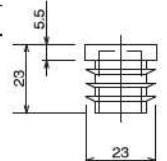
適合パイプ **ECO** **SUH**

G2807 / EG2807 / S2807

GAP-4F スウェージングパイプ用インナーキャップ



色品番	GAP-4F-BK	ブラック
材質	ポリエチレン	
質量	3.5g	



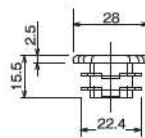
適合パイプ **SUH**

SW09-201

GAP-4A アルミパイプ用インナーキャップ



材質	ABS樹脂
色	グレー
質量	3g



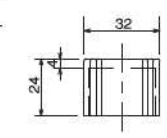
適合パイプ **アルミ**

AP2812J / AP2829J / AD2812 / AQ2812 / ATF2812 / ALF2812

GAP-3A アルミパイプ用アウターキャップ



材質	ポリエチレン
色	グレー
質量	8g



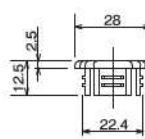
適合パイプ **アルミ**

AP2812J / AP2829J

GAP-4AT アルミTスロットパイプ用キャップ



材質	ABS樹脂
色	グレー
質量	2g



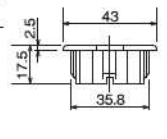
適合パイプ **アルミ**

AT2829

GAP-43A φ43アルミパイプ用インナーキャップ



材質	ABS樹脂
色	グレー
質量	5g



適合パイプ **アルミ**

AP4319J

●ブッシング・キャップはプラスチックハンマー等でたたいて取付けてください。