

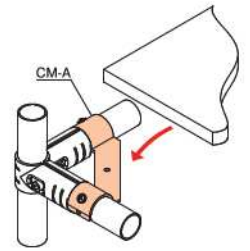
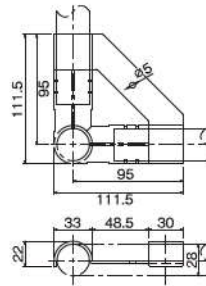
ボード取付けパーツ

CM-A コーナーサポートA

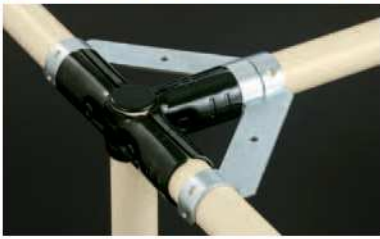


材質	スチール
表面	三価クロムメッキ
質量	100g
箱入数	60コ

●パイプフレーム内寸にボード類を取付ける場合やコーナー部の補強に使用します。

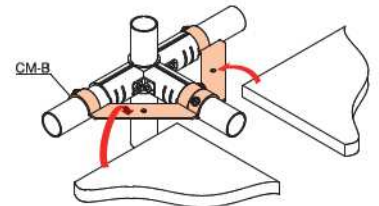
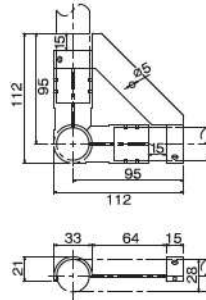


CM-B コーナーサポートB



材質	スチール
表面	三価クロムメッキ
質量	71g
箱入数	60コ

●パイプフレーム内寸にボード類を取付ける場合やコーナー部の補強に使用します。

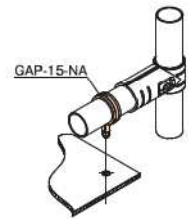
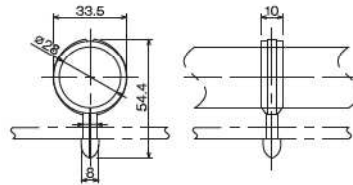


GAP-15-NA シートホルダー



材質	ABS樹脂
質量	3g

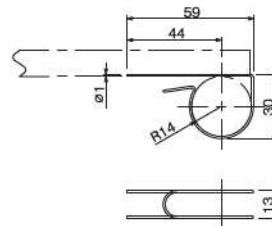
●板厚5mmまでのダンブラを取付ける際に使用します。



CWS-S ダンブラクリップ



材質	ステンレス
質量	2g

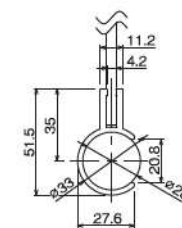


SG-01-3 パネルガイド



色品番	SG-01-3-IV アイボリー
	SG-01-3-G グレー
材質	PVC樹脂
定尺	3m(呼称寸法)
質量	450g/m

●板厚5mmのボードやパネルにご使用ください。



●板物の取付けには別途ビス・ボルト類が必要です。



IV
アイボリー



G
グレー