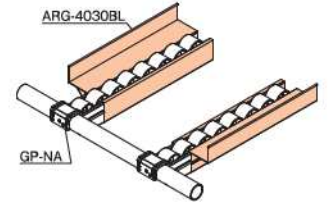
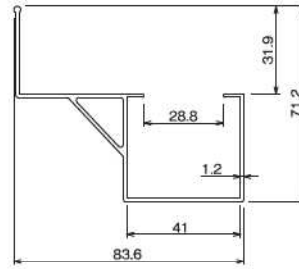


# プラスチックアンクル他

## ARG-4030BL-3 ワークガイド

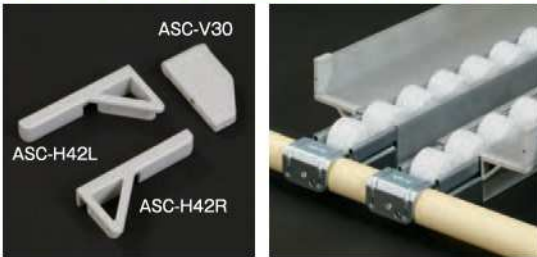


材質	アルミニウム
定尺	3m(呼称寸法)
質量	870g/m



●GP40シリーズのプラコンに取付けるタイプのガイドです。

## ASC-V30 / ASC-H42L / ASC-H42R セーフティーキャップ



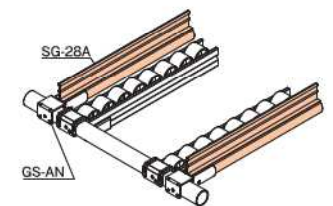
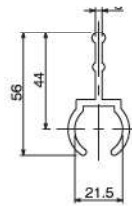
品番	ASC-V30	品番	ASC-H42L	品番	ASC-H42R
材質	ABS樹脂	材質	ABS樹脂	材質	ABS樹脂
色	グレー	色	グレー	色	グレー
質量	1g	質量	2g	質量	2g

●ワークガイド ARG-4030BLの切り口用保護キャップです。

## SG-28A-3 ワークガイド



色品番	SG-28A-3-IV アイボリー
	SG-28A-3-G グレー
材質	PVC樹脂
定尺	3m(呼称寸法)
質量	400g/m

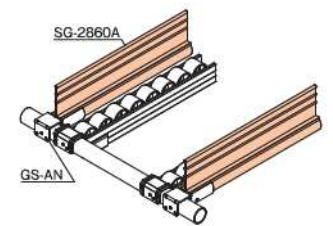
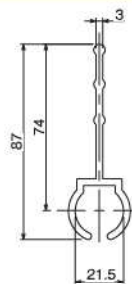


●取付けの際は、別途スライドサポートGS-AN(P108)が必要です。  
●メタルジョイントGA-6BS(P12)でも取付けが可能です。

## SG-2860A-3 ワークガイド



色品番	SG-2860A-3-G グレー
材質	PVC樹脂
定尺	3m(呼称寸法)
質量	564g/m

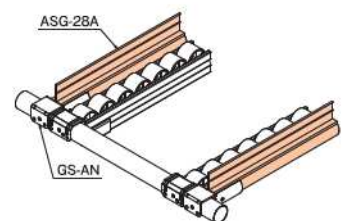
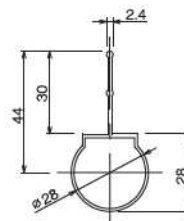


●取付けの際は、別途スライドサポートGS-AN(P108)が必要です。  
●メタルジョイントGA-6BS(P12)でも取付けが可能です。

## ASG-28A-SA-3 ワークガイド



材質	アルミニウム
表面	アルマイト処理
定尺	3m(呼称寸法)
質量	370g/m



●取付けの際は、別途スライドサポートGS-AN(P108)が必要です。  
●メタルジョイントGA-6BS(P12)でも取付けが可能です。

アンクル・ワークガイドのサイズカットをご希望の場合は品番、色記号の末尾に長さを明記してください。※色記号が無い場合は品番末尾に長さを明記してください。



品番の見方 型式 **AL-1-3-IV**  
品番 定尺 色

カット指定の場合 型式 **AL-1-IV** **L=長さ(mm)**  
品番 色