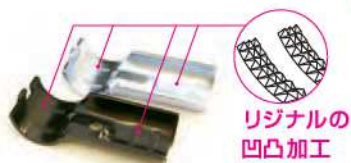


# メタルジョイント

独自のアイデア  
エンボス加工(特許)



リジナルの  
凹凸加工

裸材パイプでも  
保持力が高く、  
ずれにくい!

豊富なジョイントバリエーションで、お客様のアイデアを形にします。

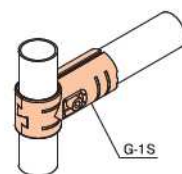
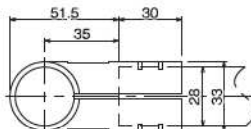
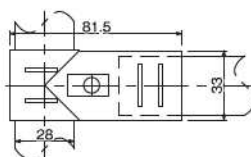
色記号	BK		WZ		PI	NI	
色	ブラック	電着焼付 塗装	シルバー	三価クロム メッキ	アイボリー	吹付焼付 塗装	ニッケルメッキ
導電性	×		○		×	○	
材質	スチール						

## GA-1S メタルジョイントセット



色品番	GA-1S-BK	ブラック
	GA-1S-WZ	シルバー
	GA-1S-PI	アイボリー
	GA-1S-NI	ニッケルメッキ
材質	スチール	
質量	146g	

セット品内訳  
●G-1S: 2コ  
●M0625/TN06: 1セット  
(ボルト/ナット)

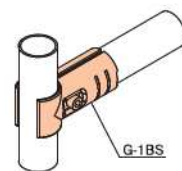
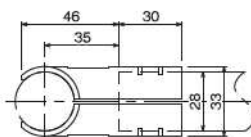
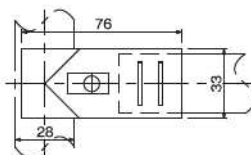


## GA-1BS メタルジョイントセット



色品番	GA-1BS-BK	ブラック
	GA-1BS-WZ	シルバー
	GA-1BS-PI	アイボリー
	GA-1BS-NI	ニッケルメッキ
材質	スチール	
質量	132g	

セット品内訳  
●G-1BS: 2コ  
●M0625/TN06: 1セット  
(ボルト/ナット)



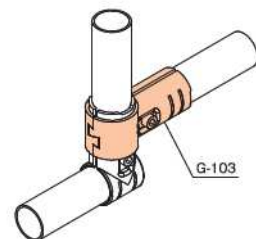
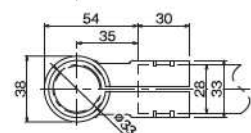
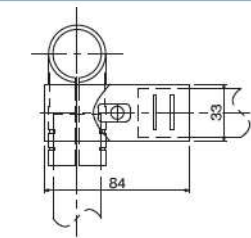
## GA-103 メタルジョイントセット

ジョイントの上から取付け可能



色品番	GA-103-BK	ブラック
	GA-103-WZ	シルバー
	GA-103-PI	アイボリー
	GA-103-NI	ニッケルメッキ
材質	スチール	
質量	150g	

セット品内訳  
●G-103: 2コ  
●M0625/TN06: 1セット  
(ボルト/ナット)



- メタルジョイントの組立てには、六角レンチ5ミリ(JIS規格)を使用し、規定トルク10N・mにて締め付けを行うことを推奨いたします。
- メタルジョイントのパイプ引き抜き強度はP164技術資料をご参照ください。
- メタルジョイントは単品でもご購入いただけます。●メタルジョイント単品の質量、箱入数はP165をご参照ください。