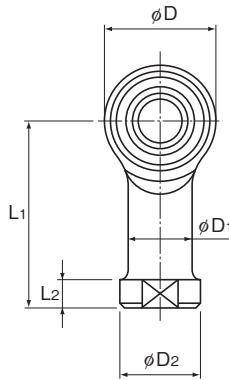


# NHS-T形(無給油タイプ)



呼び形番	外形寸法			ねじ S <sub>1</sub> JIS 2級	ホルダ			
	長さ L	径 D	幅 B <sub>1</sub> 0 -0.1		W 0 -0.2	D <sub>1</sub>	D <sub>2</sub>	B +0.1 -0.4
NHS 3T	27	12	6	M3×0.5	7	6.5	8	4.5
NHS 4T	31	14	7	M4×0.7	8	8	9.5	5.3
NHS 5T	35	16	8	M5×0.8	9	9	11	6
NHS 6T	39	18	9	M6×1	11	10	13	6.75
NHS 8T	47	22	12	M8×1.25	14	12.5	16	9
NHS 10T	56	26	14	M10×1.5	17	15	19	10.5
NHS 12T	65	30	16	M12×1.75	19	17.5	22	12
NHS 14T	74	34	19	M14×2	22	20	25	13.5
NHS 16T	83	38	21	M16×2	22	22	27	15
NHS 18T	92	42	23	M18×1.5	27	25	31	16.5
NHS 20T	100	46	25	M20×1.5	30	27.5	34	18
NHS 22T	109	50	28	M22×1.5	32	30	37	20

## 【材質】

ホルダ : S35C(クロメート処理)  
 NHS3T, NHS4TについてはS20C  
 球面内輪 : SUJ2 HRC58以上  
 (硬質クロムめっき処理  
 ただし内輪内径は処理なし)  
 ブッシュ : 自己潤滑性合成樹脂

## 【軸とのめあい】

使用条件	軸の寸法許容差
普通荷重	h7
方向不定荷重	p6

## 呼び形番の構成例

**NHS10T L**

呼び形番

左ねじ