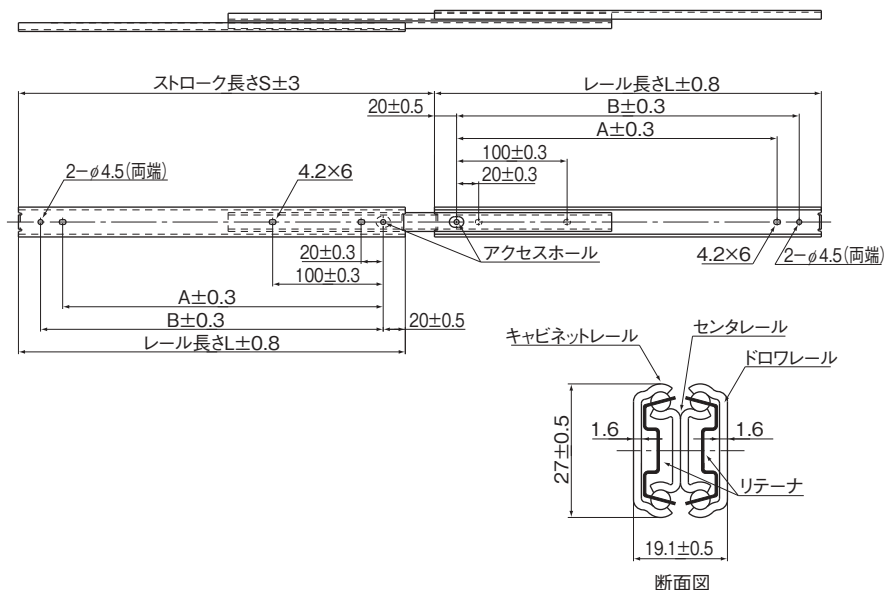


FBL 27D形



単位:mm

レール長さ L (±0.8)	ストローク S (±3)	取付穴寸法		取付穴個数		許容荷重 N/組	質量 kg/組
		A	B	ドロワレール	キャビネット レール		
200	229	140.0	160.0	5	5	370	0.64
250	276	190.0	210.0	5	5	360	0.8
300	327	240.0	260.0	5	5	350	0.96
350	376	290.0	310.0	5	5	330	1.12
400	426	340.0	360.0	5	5	310	1.28
450	475	390.0	410.0	5	5	290	1.46
500	524	440.0	460.0	5	5	280	1.6

注)許容荷重・質量は製品2本を1組としたときの値になります。

呼び形番の構成例

FBL27D +200L

呼び形番

レール全長(mm表示)