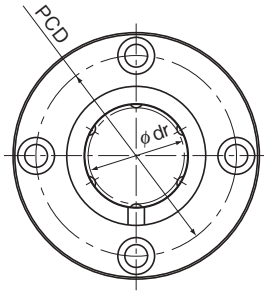


LMF-ML形(ステンレスタイプ)



LMF-ML形

呼び形番 標準形	ボール 条列	主要寸法							
		内接円径		外径		長さ		フランジ径	
		dr	許容差	D	許容差	L	許容差	D ₁	許容差
LMF 6ML	4	6	0 -0.010	12	0	35	0 -0.3	28	0 -0.2
LMF 8ML	4	8		15	-0.013	45		32	
LMF 10ML	4	10		19	0 -0.016	55		39	
LMF 12ML	4	12		21		57		42	
LMF 13ML	4	13	23	0 -0.019	61	43			
LMF 16ML	5	16	28		70	48			
LMF 20ML	5	20	32	0	80	54			
LMF 25ML	6	25	40	-0.019	112	0	62		
LMF 30ML	6	30	45		123	-0.4	74		

注) 合成樹脂のリテーナが組込まれているため、80℃をこえる場合の使用は避けてください。
シール付きが必要な場合はご指示ください。

(例) LMF13ML UU
└────────── 外筒両端シール付き