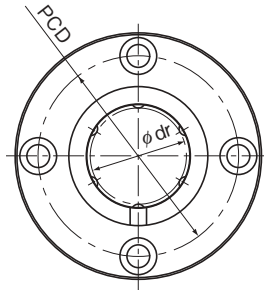


LMF-L形



LMF-L形

呼び形番 標準形	ボール 条列	主要寸法							
		内接円径		外径		長さ		フランジ径	
		dr	許容差	D	許容差	L	許容差	D ₁	許容差
LMF 6L	4	6	0 -0.010	12	0	35	0 -0.3	28	0 -0.2
LMF 8L	4	8		15	-0.013	45		32	
LMF 10L	4	10		19	0	55		39	
LMF 12L	4	12		21	-0.016	57		42	
LMF 13L	4	13	23	0	61	43			
LMF 16L	5	16	28	0	70	48			
LMF 20L	5	20	0 -0.012	32	0	80	0 -0.4	54	0 -0.3
LMF 25L	6	25		40	-0.019	112		62	
LMF 30L	6	30		45	0	123		74	
LMF 35L	6	35	52	0	135	82			
LMF 40L	6	40	60	-0.022	154	96			
LMF 50L	6	50	80	0	192	116			
LMF 60L	6	60	0 -0.020	90	0 -0.025	211	134		

注)合成樹脂のリテーナが組込まれているため、80℃をこえる場合の使用は避けてください。
シール付きが必要な場合はご指示ください。

(例)LMF35L UU

└────────── 外筒両端シール付き