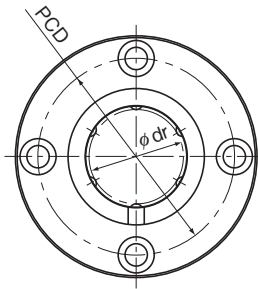


# LMF-M形(ステンレスタイプ)



LMF-M形

呼び形番 標準形	ボール 条 列	主要寸法							
		内接円径		外 径		長 さ		フランジ径	
		dr	許容差	D	許容差	L	許容差	D <sub>1</sub>	許容差
LMF 6M	4	6	0 -0.009	12	0 -0.011	19	0 -0.2	28	0 -0.2
LMF 8SM	4	8		15		17		32	
LMF 8M	4	8		15		24		32	
LMF 10M	4	10		19	29	39			
LMF 12M	4	12		21	30	42			
LMF 13M	4	13		23	32	43			
LMF 16M	5	16	28	37	48				
LMF 20M	5	20	32	42	54				
LMF 25M	6	25	0 -0.010	40	0 -0.016	59	62		
LMF 30M	6	30	45	64		-0.3	74		

注) 合成樹脂のリテーナが組込まれているため、80℃をこえる場合の使用は避けてください。  
シール付きが必要な場合はご指示ください。

(例) LMF20M UU

└── 外筒両端シール付き