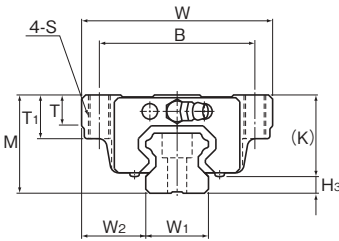
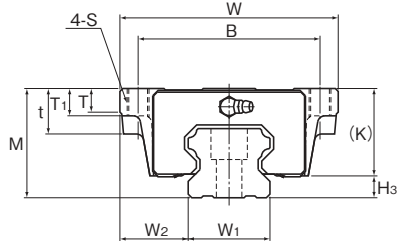


HSR-A形、HSR-AM形、HSR-LA形、HSR-LAM形



HSR15~35A/LA/AM/LAM形



HSR45~85A/LA形

呼び形番	外形寸法			LMブロック寸法											グリースニップル	H ₃
	高さ	幅	長さ	B	C	S	L ₁	t	T	T ₁	K	N	E			
	M	W	L	B	C	S	L ₁	t	T	T ₁	K	N	E			
HSR 15A HSR 15AM	24	47	56.6	38	30	M5	38.8	—	7	11	19.3	4.3	5.5	PB1021B	4.7	
HSR 20A HSR 20AM	30	63	74	53	40	M6	50.8	—	9.5	10	26	5	12	B-M6F	4	
HSR 20LA HSR 20LAM	30	63	90	53	40	M6	66.8	—	9.5	10	26	5	12	B-M6F	4	
HSR 25A HSR 25AM	36	70	83.1	57	45	M8	59.5	—	11	16	30.5	6	12	B-M6F	5.5	
HSR 25LA HSR 25LAM	36	70	102.2	57	45	M8	78.6	—	11	16	30.5	6	12	B-M6F	5.5	
HSR 30A HSR 30AM	42	90	98	72	52	M10	70.4	—	9	18	35	7	12	B-M6F	7	
HSR 30LA HSR 30LAM	42	90	120.6	72	52	M10	93	—	9	18	35	7	12	B-M6F	7	
HSR 35A HSR 35AM	48	100	109.4	82	62	M10	80.4	—	12	21	40.5	8	12	B-M6F	7.5	
HSR 35LA HSR 35LAM	48	100	134.8	82	62	M10	105.8	—	12	21	40.5	8	12	B-M6F	7.5	
HSR 45A HSR 45LA	60	120	139 170.8	100	80	M12	98 129.8	25	13	15	50	10	16	B-PT1/8	10	
HSR 55A HSR 55LA	70	140	163 201.1	116	95	M14	118 156.1	29	13.5	17	57	11	16	B-PT1/8	13	
HSR 65A HSR 65LA	90	170	186 245.5	142	110	M16	147 206.5	37	21.5	23	76	19	16	B-PT1/8	14	
HSR 85A HSR 85LA	110	215	245.6 303	185	140	M20	178.6 236	55	28	30	94	23	16	B-PT1/8	16	

呼び形番の構成例

HSR25 A 2 QZ UU C0 M +1200L P T M - II

呼び形番	LMブロックの種類	潤滑装置 QZ付き	防塵用 記号(※1)	LMブロックが ステンレス鋼	LMレール長さ (mm表示)	LMレールが ステンレス鋼 LMレール継ぎ記号	同一平面に 使用される 軸数記号(※4)
	1軸に組み合わせる LMブロックの個数		ラジアルすきま記号(※2)	普通(無記号)/軽予圧(C1)/中予圧(C0)	精度記号(※3)		
					並級(無記号)/上級(H)/精密級(P)/超精密級(SP)/超超精密級(UP)		

(※1) **■1-556**(防塵用部品)参照 (※2) **■1-74**参照 (※3) **■1-80**参照 (※4) **■1-13**参照

注)この呼び形番は1軸ユニットで1setとします。(2軸平行使用の場合の必要数は、最低2setとなります。)

潤滑装置QZ付きの場合、グリースニップルは付きません。