

ล้ออิสระสำหรับการรับน้ำหนักมาก

K-100ZHS
ทำจากเหล็ก พร้อมเบรก

K-100ZHB
ทำจากเหล็ก

K-100HS
ทำจากเหล็ก พร้อมเบรก

K-100HB
ทำจากเหล็ก

ล้อตายสำหรับการรับน้ำหนักมาก
HEAVY-DUTY SWIVEL AND RIGID CASTERS

K-600HB
ทำจากเหล็ก



K

ลูกล้อ
รองรับน้ำหนัก

ล้อเลื่อน
ลูกล้อคู่

ล้อพร้อมตัวรับ
แรงกระแทก

ลูกล้อแบบมี
ระบบรับ

ล้อประตู

ล้อแบบ
ลูกบอล

มอเตอร์
อาร์ม

ตัวรับ
ระดับ

ล้อคเป็น
เหยียบ

บันได

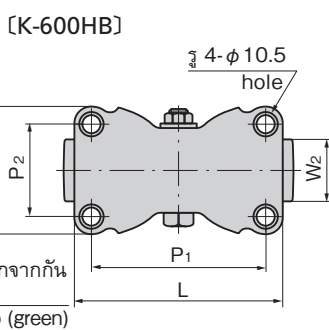
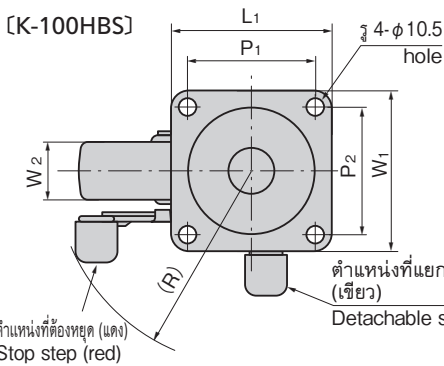
รางเลื่อน



K-100HB-130-R

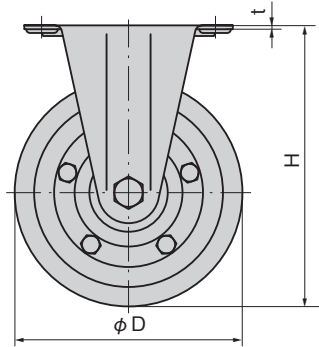
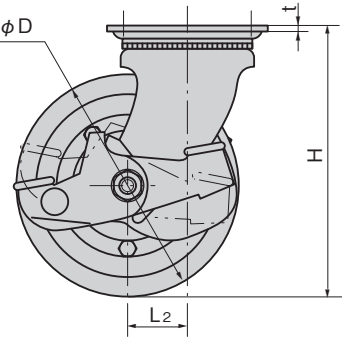


K-600HB-130-R



ตำแหน่งที่ติดตั้งหยุด (แดง)
Stop step (red)

ตำแหน่งที่แยกออกจากกัน
(เขียว)
Detachable step (green)



ลักษณะเด่น Feature

- ใช้แรงลูกปืนในส่วนหมของล้อ จึงรับน้ำหนักได้มากและทำให้การหมุนของล้อมีความราบรื่น
- มีความยืดหยุ่นจึงไม่มีเสียงเวลาเคลื่อนที่ ทนต่อแผ่นดินไหวและช่วยผ่อนแรงกระแทก ทำให้เคลื่อนที่ได้อย่างมั่นคงแม้บนพื้นที่ขรุขระ (ล้อยางสังเคราะห์)
- Roller bearings are incorporated in the wheel axle so durability is large and wheel turns smoothly.
- Its elasticity provides excellent shock absorption, earthquake proofing and low levels of running noise while also ensuring that it runs stably on uneven surfaces. (Synthetic rubber wheel)

- ข้อมูล
- วัสดุ: ตัวอุปกรณ์: แผ่นเหล็กรีดเย็น (SPCC) ล้อ: ยางสังเคราะห์ (ยางสังเคราะห์ไนไตรล์) พลาสติกฟีนอล
 - การจัดการผิวหน้า: ตัวอุปกรณ์: ผิวชุบสังกะสีเคลือบโครเมต (MFZn-C)
- การใช้งาน
- อุปกรณ์ขนาดใหญ่และขนาดกลาง/รถเข็น/รถเข็นล้อขนาดเล็ก
- กำหนดส่งมอบ
- สินค้ามาตรฐาน...กรุณาติดต่อสอบถามถึงกำหนดส่งมอบ
- หมายเหตุ
- มีล้อพลาสติกโพลียูรีเทนด้วย
 - K-100ZHS-100 ไม่มีที่ปิดบันไดติดเอาไว้

- Specifications
- Material: Main body: Cold rolled steel plate (SPCC). Wheel: Synthetic rubber (nitrile-butadiene rubber) Phenolic resin
 - Finish: Zinc plating chromate treatment (MFZn-C)
- Specific-use
- Large and middle-sized equipment, flatbed pushcarts and wagons
- Remarks
- The step cover is not attached to K-100ZHS-100.

เลขที่สินค้า Product No.	RoHS 10	CAD	หมายเหตุ Remarks	วัสดุล้อ Wheel material	φD	H	L×W1	P1×P2	L2	W2	t	(R)	มวลน้ำหนักที่รับได้ kN Allowable load	มวลผลิตภัณฑ์ (g) Mass	รหัส Code
K-100ZHB-100-R	▲	2D/3D	ไม่มีเบรก	ยางสังเคราะห์ Synthetic rubber	100	130	90×90	71×71	37	38	3.2	98	1.81	1,210	30679
K-100ZHB-100-PH	2D	Without stopper	พลาสติกฟีนอล Phenolic resin	2.55									1,160	31867	
K-100ZHS-100-R	▲	2D/3D	พร้อมเบรก	ยางสังเคราะห์ Synthetic rubber	100	130	90×90	71×71	37	38	3.2	98	1.81	1,290	30680
K-100ZHS-100-PH	2D	With stopper	พลาสติกฟีนอล Phenolic resin	2.55									1,240	31868	
K-100HB-130-R	▲	2D/3D	ไม่มีเบรก	ยางสังเคราะห์ Synthetic rubber	130	165	110×110	90×90	40	42	4	119	2.25	2,430	30077
K-100HB-130-PH	2D	Without stopper	พลาสติกฟีนอล Phenolic resin	3.43									2,400	31869	
K-100HS-130-R	▲	2D/3D	พร้อมเบรก	ยางสังเคราะห์ Synthetic rubber	130	165	110×110	90×90	40	42	4	119	2.25	2,700	30080
K-100HS-130-PH	2D	With stopper	พลาสติกฟีนอล Phenolic resin	3.43									2,550	31870	
K-100HB-150-R	▲	2D/3D	ไม่มีเบรก	ยางสังเคราะห์ Synthetic rubber	150	187	110×110	90×90	40	42	4	130	2.74	2,830	30078
K-100HB-150-PH	2D	Without stopper	พลาสติกฟีนอล Phenolic resin	4.41									2,760	31871	
K-100HS-150-R	▲	2D/3D	พร้อมเบรก	ยางสังเคราะห์ Synthetic rubber	150	187	110×110	90×90	40	42	4	130	2.74	3,100	30081
K-100HS-150-PH	2D	With stopper	พลาสติกฟีนอล Phenolic resin	4.41									3,000	31872	

● : ผลิตภัณฑ์ที่ได้รับการรับรองตามมาตรฐาน RoHS10 ▲ : สามารถรับรองตามมาตรฐาน RoHS10

เลขที่สินค้า Product No.	RoHS 10	CAD	φD	H	L×W1	P1×P2	W2	t	มวลน้ำหนักที่รับได้ kN Allowable load	มวลผลิตภัณฑ์ (g) Mass	รหัส Code
K-600HB-100-R	▲	2D/3D	100	130	123×72	103×52	38	2.9	1.81	950	30486
K-600HB-100-PH	2D	2D	100	130	123×72	103×52	38	2.9	2.55	870	31873
K-600HB-130-R	▲	2D/3D	130	165	135×86	112×63	42	3.2	2.25	1,660	30487
K-600HB-130-PH	2D	2D	130	165	135×86	112×63	42	3.2	3.43	1,550	31874
K-600HB-150-R	▲	2D/3D	150	187	135×86	112×63	42	3.2	2.75	2,060	30488
K-600HB-150-PH	2D	2D	150	187	135×86	112×63	45	3.2	4.41	1,930	31875

● : ผลิตภัณฑ์ที่ได้รับการรับรองตามมาตรฐาน RoHS10 ▲ : สามารถรับรองตามมาตรฐาน RoHS10