



ตัวล็อก

กลอน
สลัก

ที่จับ
ยึดประตู

เช็ควาล์ว

ตัวควบคุม
กลาง

ชิ้นส่วน
เกี่ยวกับราว

ที่ล็อก
ตะแกรง

ที่ครอบกุญแจหัว
งานอุตสาหกรรม

ป้องกันคลื่น
แม่เหล็กไฟฟ้า

ปะเก็น

กรอบหน้าต่าง
ผนังป้องกัน

ขาของ/
แหวนยาง

อุปกรณ์เสริม
(C)

ชิ้นส่วนหัวข้อ
ราวรั้งกระแสไฟ

ชิ้นส่วนและ
อุปกรณ์ตู้แช่

ระบบ
กลอน

RUBBER FEET & GROMMETS

C-30-CS, C-31 ขายาง

ยางรอง CUSHIONS

C-30-CS-1~4·7~10-EP-UL

ทำจากยาง

C-30-CS-5·6

ทำจากพลาสติก



ลักษณะเด่น Feature

- ใช้วัสดุติดไฟยาก (เข้ากับ UL94 V-0) (C-30-CS-1 ถึง 4, 7 ถึง 10-EP-UL)
- ติดตั้งกับรูพานแนลได้แบบวันทัช
- ยางแบบไม่มีการเคลื่อนย้ายของสาร (การทดสอบการปนเปื้อน JIS K6267 ไม่พบความผิดปกติ)

- Flame-retardant rubber (conforms to UL94 V-0) is used. (C-30-CS-1~4·7~10-EP-UL)
- Can be attached one-touch to the hole of a panel.
- Non-trasmutation rubber. (No abnormalities with JIS K6267 stain test)

ข้อมูลจำเพาะ
• วัสดุ: C-30-CS-1 ถึง 4/7 ถึง 10-EP-UL: ยางเอทิลีนโพรพิลีน (EPDM)
C-30-CS-5/6: โพลีเอทิลีน (PE)

การใช้งาน
• ขาของของอุปกรณ์ตรวจวัดและเป็นตัวกันกระแทกสำหรับประตูของแผงจ่ายไฟขนาดเล็ก

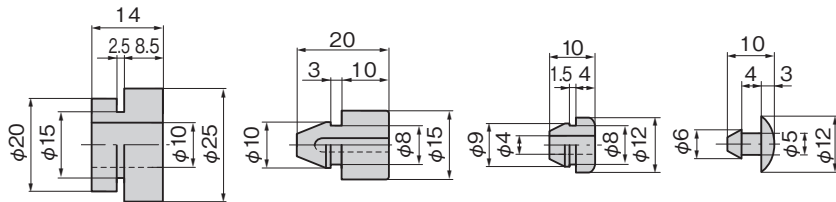
หมายเหตุ
• ผลิตแบบทำจากซิลิโคนที่ไม่มีก๊าซไฮลอคเซน
• ผลิตในสีอื่นๆ ด้วยเช่นกัน ทำจาก EPDM (ยกเว้น CS-5, CS-6)
• ผลิตสำหรับความหนาที่ใช้ของแผ่นวัสดุ 1mm และ 1.2mm จากยางไนไตร (NBR) ด้วยเช่นกัน (C-30-CS-7 ถึง 10)

Specifications
• Material: C-30-CS-1~4·7~10-EP-UL: Ethylene propylene rubber (EPDM)
C-30-CS-5·6: Polyethylene (PE)

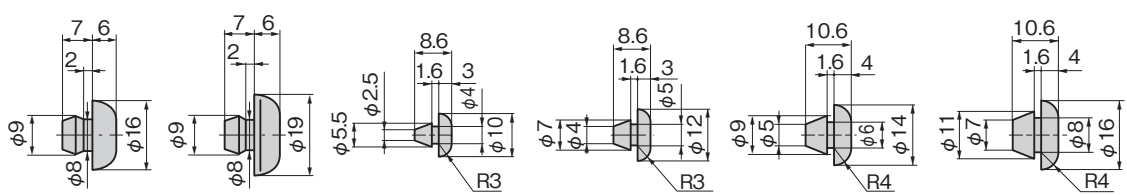
Specific use
• For small distribution board doors and measuring equipment.

C-30-CS-1-EP-UL C-30-CS-2-EP-UL C-30-CS-3-EP-UL C-30-CS-4-EP-UL C-30-CS-5 C-30-CS-6

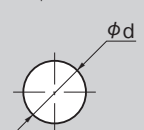
[C-30-CS-1-EP-UL] [C-30-CS-2-EP-UL] [C-30-CS-3-EP-UL] [C-30-CS-4-EP-UL]



[C-30-CS-5] [C-30-CS-6] [C-30-CS-7-EP-UL] [C-30-CS-8-EP-UL] [C-30-CS-9-EP-UL] [C-30-CS-10-EP-UL]



ขนาดการเจาะรูพานแนลที่ใช้อ้างอิง
Reference panel drill dimensions



เลขที่สินค้า Product No.	RoHS 10	CAD	φd	ความแข็ง Hardness	มวลผลิตภัณฑ์ (g) Mass	รหัส Code
C-30-CS-1-EP-UL	●	2D/3D	φ17	50° ±5°		24103
C-30-CS-2-EP-UL	●	2D/3D	φ9.2	70° ±5°		24104
C-30-CS-3-EP-UL	●	2D/3D	φ8.2		0.9	24105
C-30-CS-4-EP-UL	●	2D/3D	φ5.4	50° ±5°	0.5	24106
C-30-CS-5	●	2D/3D	φ8.8	มาตรฐานส่วน 67D 67D scale	0.9	20257
C-30-CS-6	●	2D/3D	φ8.8		1.4	20258

- : ผลิตภัณฑ์ที่ได้รับการรับรองตามมาตรฐาน RoHS10
- ▲ : สามารถรับรองตามมาตรฐาน RoHS10

เลขที่สินค้า Product No.	RoHS 10	CAD	φd	ความแข็ง Hardness	มวลผลิตภัณฑ์ (g) Mass	รหัส Code
C-30-CS-7-EP-UL	●	3D	φ4.8	50° ±5°	0.4	24107
C-30-CS-8-EP-UL	●	2D/3D	φ6.2		0.6	24108
C-30-CS-9-EP-UL	●	3D	φ7.8			24109
C-30-CS-10-EP-UL	●	3D	φ9.4			24110

- : ผลิตภัณฑ์ที่ได้รับการรับรองตามมาตรฐาน RoHS10
- ▲ : สามารถรับรองตามมาตรฐาน RoHS10

ขาของราวที่มีคุณสมบัติติดไฟยาก FLAME-RETARDANT RUBBER FEET FOR PIPES



C-31
ทำจากยาง

ลักษณะเด่น Feature

- ใช้วัสดุติดไฟยาก (เข้ากับ UL94 V-0)
- ติดตั้งกับราวหรือท่อกลมได้ง่าย
- ยางแบบไม่มีการเคลื่อนย้ายของสาร (การทดสอบการปนเปื้อน JIS K6267 ไม่พบความผิดปกติ)

- Flame-retardant rubber (conforms to UL94 V-0) is used.
- Can be easily attached to the pipe or round bar.
- Non-trasmutation rubber. (No abnormalities with JIS K6267 stain test)

ข้อมูลจำเพาะ
• วัสดุ: ยางเอทิลีนโพรพิลีน (EPDM)
• ความแข็ง: 70° ±5°

การใช้งาน
• แผงควบคุม/ตู้เก็บของเหล็กกล้า

หมายเหตุ
• ผลิตแบบทำจากซิลิโคนที่ไม่มีก๊าซไฮลอคเซน

Specifications
• Material: Ethylene propylene rubber (EPDM)
• Hardness: 70° ±5°

Specific use
• Control boards and steel cabinets

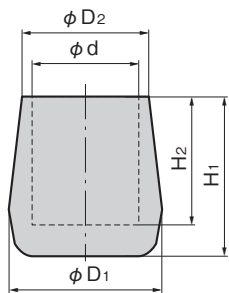


C-31

ผลิตภัณฑ์สีเป็นแบบสั่งทำพิเศษ
Color products are custom-made.

สีมาตรฐานเป็นสีดำ
Standard color: Black

(กรณีราวมีขนาดเล็กกว่า φd กรุณาใช้กาวเพื่อป้องกันความหลวม
กรณีราวมีขนาดใหญ่กว่า φd กรุณาใช้สารหล่อลื่นในเวลาใส่
If pipe is less than φd dimension, use adhesive to prevent looseness.
If pipe is larger than φd dimension, apply lubricant after insertion.)



เลขที่สินค้า Product No.	RoHS 10	CAD	H1	H2	φD1	φD2	φd	ราวที่เข้ากันได้ Applicable pipe	มวลผลิตภัณฑ์ (g) Mass	รหัส Code
C-31-1-EP-UL	●	2D/3D	27	20	40	36	30	29~32	18	24167
C-31-2-EP-UL	●	2D/3D	38	30	34	27	24	23~26	20	24168
C-31-3-EP-UL	●	2D/3D	34	25	31	24.8	20.8	19~22	17	24169
C-31-4-EP-UL	●	2D/3D	34	23	29	21.5	17	16~19	19	24170
C-31-5-EP-UL	●	2D/3D	30	22	25	17	14	13~16	11	24171
C-31-6-EP-UL	●	2D/3D	29.5	22.5	21	14.5	11.5	10.5~13.5	8	24172

- : ผลิตภัณฑ์ที่ได้รับการรับรองตามมาตรฐาน RoHS10
- ▲ : สามารถรับรองตามมาตรฐาน RoHS10



ตัวครอบสำหรับราวเหลี่ยม φ16, φ19, φ22, φ25
กรุณาติดต่อสอบถามรายละเอียดเพิ่มเติม