

ตัวจับแบบกดพร้อมกุญแจ

PUSH CATCHES WITH KEYS



ลักษณะเด่น Feature

- เหมาะที่สุดกับล็อกคิ้วหน้าต่างของฝาและประตูขนาดเล็ก
- เป็นประเภทเช็วล็อก ดังนั้นจึงมีความทนต่อแรงสั่นสะเทือน
- กุญแจถูกติดตั้งไว้ภายในปุ่มกด (C-1885-1)
- Ideal as one-touch lock for lids and small doors.
- Vibration-resistant snatch lock type.
- The key lock is built in the push button. (C-1885-1)

[C-1885-1·2]

- ข้อมูล • วัสดุ: ตัวอุปกรณ์: แผ่นเหล็กสแตนเลส (SUS304)
จำเพาะ ปุ่ม: ซิงค์อัลลอย (ZDC)
- การดำเนินการ • การจัดการผิวหน้า: ขัดเรียบ
• อุปกรณ์ที่แนบมา: กุญแจ 2 ดอก (C-1885-1)

[C-1885-A·S]

- ข้อมูลจำเพาะ • วัสดุ: แผ่นเหล็กสแตนเลส (SUS304)
- การใช้งาน • ฝาของรถบัส/รถบรรทุก/ช่องสำหรับซ่อมบำรุง
- ⚠️ • กรุณาฉีดสเปรย์หล่อลื่น ฯลฯ ตามเวลาจำเป็น และตรวจสอบการทำงานเพื่อให้ใช้งานได้อย่างสบาย

[C-1885-1·2]

- Specifications • Material: Main unit: Stainless steel (SUS304)
Button: Zinc alloy (ZDC)
- Finish: Barrel polishing
• Accessories: Two keys (C-1885-1)

[C-1885-A·S]

- Specifications • Material: Stainless steel plate (SUS304)
- Specific-use • The trunk lids of buses or truck, check openings
- ⚠️ • For smooth operation, lubricate it by oil spray at certain intervals and check the operation.



C-1885-1
(พร้อมกุญแจ)
(With lock)



C-1885-2
(ไม่มีกุญแจ)
(Without lock)



กุญแจ No.488A
Key

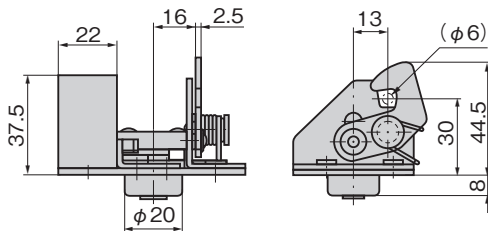


C-1885-S

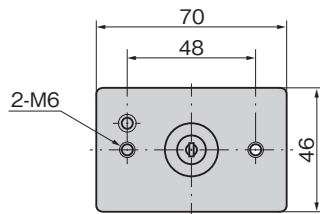
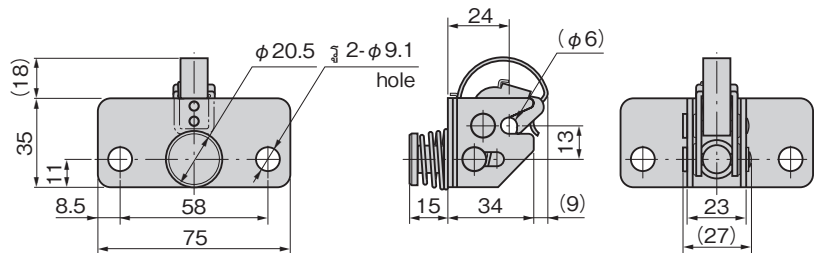


C-1885-A

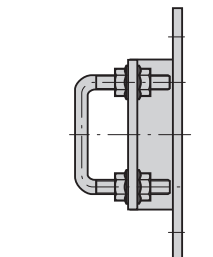
[C-1885-1]



[C-1885-A]



[C-1885-S]



เลขที่สินค้า Product No.	RoHS 10+	CAD	มวลผลิตภัณฑ์ (g) Mass	รหัส Code
C-1885-1	2D/3D		150	21529
C-1885-2	2D		150	21530
C-1885-A	2D		155	23003
C-1885-S	2D		230	23004

- : ผลิตภัณฑ์ที่ได้รับการรับรองตามมาตรฐาน RoHS10
- ▲ : สามารถรับรองตามมาตรฐาน RoHS10

ตัวอย่างการใช้ Example of application

