



ตัวล็อค
FASTENERS

ตัวล็อค

กลอนสลัก

ที่จับยึดประตู

ตัวล็อค

ตัวควบคุมกลาง

ชิ้นส่วนเกี่ยวกับราว

ที่ล็อคตะแกรง

ที่ครอบตู้เข้ากับงานอุตสาหกรรม

ป้องกันคลื่นแม่เหล็กไฟฟ้า

ปะเก็น

กรอบหน้าต่าง/แผ่นป้องกัน

ขาข้าง/แหวนยาง

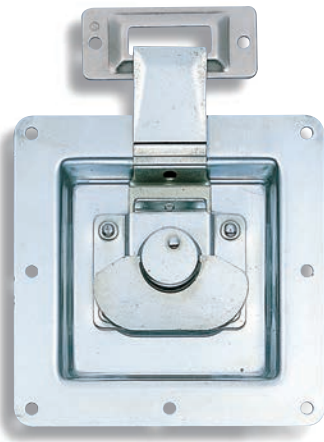
อุปกรณ์เสริม (C)

ชิ้นส่วนเกี่ยวกับรางที่กะลัดไฟ

ชิ้นส่วนและอุปกรณ์ตู้แช่

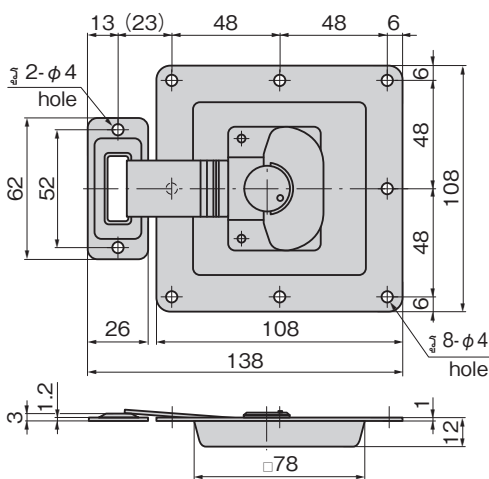
ระบบกลอน

ตัวล็อคแบบหมุน TURNING FASTENERS



C-238-2

[C-238-2]



※ภาพนี้มิใช่ระยะในการขัน 0mm
※Drawings show the tightening margin of 0mm.



สินค้านำเข้า
C-238-2
ทำจากเหล็ก

ลักษณะเด่น Feature

- เป็นการขันยึดโดยหมุนลูกบิดจึงทำให้มีความแข็งแรงเป็นพิเศษ
- It's very powerful because tightening is performed by turning the knob.

- ข้อมูลจำเพาะ
- วัสดุ: แผ่นเหล็กรีดเย็น (SPCC)
 - การจัดการผิวหน้า: ผิวชุบสังกะสีเคลือบโครเมต (MFZn-C)
 - แรงในการดึง: 490N

- การใช้งานกำหนดส่งมอบ
- คอนเทนเนอร์/เครื่องตัดแต่งโลหะ
 - สินค้านำเข้า...กรุณาติดต่อสอบถามถึงกำหนดส่งมอบ

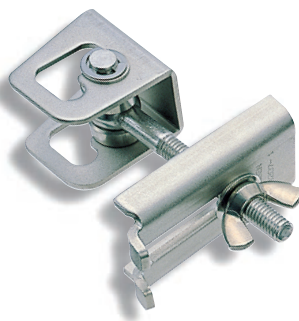
- Specifications
- Material: Cold rolled steel plate (SPCC)
 - Finish: Zinc plating chromate treatment (MFZn-C)

- Specific use
- Tensile load: 490N
 - Containers and machine tools

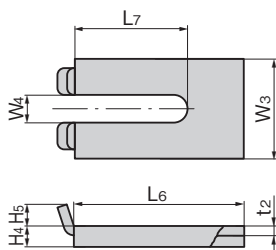
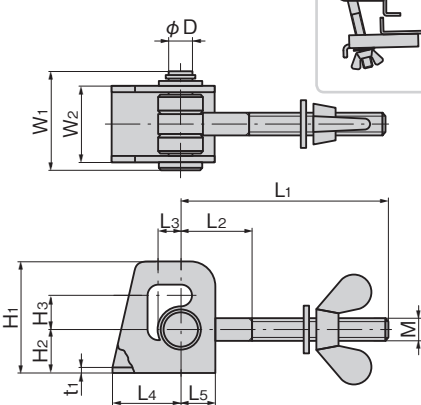
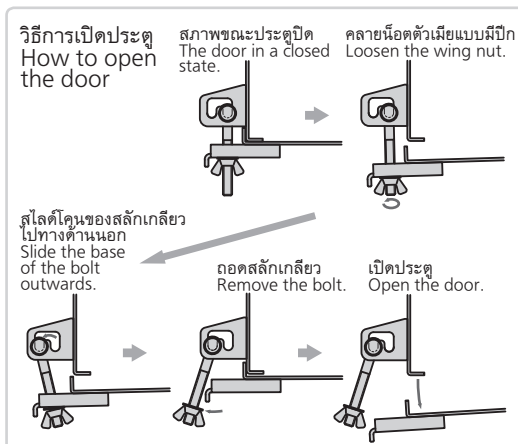
เลขที่สินค้า Product No.	RoHS 10+	CAD	มวลผลิตภัณฑ์ (g) Mass	รหัส Code
C-238-2			185	22666

- ผลิตภัณฑ์ที่ได้รับการรับรองตามมาตรฐาน RoHS10
- ▲ : สามารถรับรองตามมาตรฐาน RoHS10

โบลท์สำหรับปิดผนึก SEALING BOLTS

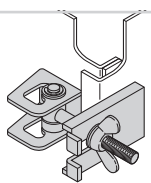


C-1207-1



ตัวอย่างการใช้ Example of application

กรุณาใช้การเชื่อมในการติดตั้งเข้ากับกล่องใส่และประตู
Installation on the case and door should be welded.



สามารถปรับแรงปิดสนิทของกล่องใส่และประตูได้โดยการขันน็อตตัวเมียแบบมีปีก
Airtightness between case and door can be adjusted with the wing nut.



C-1207
ทำจากสแตนเลส

C-207
ทำจากเหล็ก

ลักษณะเด่น Feature

- ขันยึดประตูของกล่องใส่ด้วยน็อตตัวเมียแบบมีปีกจึงทำให้ปิดสนิทโดยสมบูรณ์
- Wing nut tightens the door of a case so a full-airtightness can be obtained.

[C-1207]

- ข้อมูลจำเพาะ
- วัสดุ: แผ่นสแตนเลสแบบรีดเย็น (SUS304)
 - การจัดการผิวหน้า: การทำปัดบลาส
 - การใช้งาน: แผงควบคุมนอกอาคาร/แผงจ่ายไฟนอกอาคาร/อุปกรณ์สำหรับเรือ

กำหนดส่งมอบ

- สินค้ามาตรฐาน...ดำเนินการส่งทันที

[C-207]

- ข้อมูลจำเพาะ
- วัสดุ: ตัวอุปกรณ์: แผ่นเหล็กรีดเย็น (SPCC) สลักเกลียว/น็อตตัวเมียแบบมีปีก: สแตนเลส (SUS304)
 - การจัดการผิวหน้า: ผิวชุบสังกะสีเคลือบโครเมต (MFZn-C)

- การใช้งาน
- แผงควบคุมนอกอาคาร/แผงจ่ายไฟนอกอาคาร/อุปกรณ์สำหรับเรือ

หมายเหตุ

- น็อตตัวเมียแบบมีปีกและสลักเกลียวจะใช้สแตนเลส (SUS304)

[C-1207]

- Specifications
- Material: Cold rolled stainless steel plate (SUS304)
 - Finish: Beading process

Specific use

- Outdoor control and distribution boards and ship (boat) equipment

[C-207]

- Specifications
- Material: Main body: Cold rolled steel plate (SPCC). Bolt and wing nut: Stainless steel (SUS304)
 - Finish: Zinc plating chromate treatment (MFZn-C)

Specific use

- Outdoor control and distribution boards and ship (boat) equipment

Remarks

- Wing nut and bolt use stainless steel. (SUS304)

เลขที่สินค้า Product No.	RoHS 10+	CAD	SUS304															SPCC				φD	M	มวลผลิตภัณฑ์ (g) Mass	SUS รหัส Code	SPCC รหัส Code		
			L1	L2	L3	L4	L5	L6	L7	W1	W2	W3	W4	H1	H2	H3	H4	H5	t1	t2	t1						t2	
C-1207-1	●	2D/3D	2D	90	30	10	30	15	75	50	45	35	45	12	50	20	17	14	10	3	4	3	4	10	M10	390	21138	20508
C-1207-2	●	2D/3D	2D	80	25	8	25	13	60	40	37.5	30	40	10	40	15	14	12	8	2	3	2.3	4	8	M8	225	21139	20509
C-1207-3	●	2D/3D	2D	75	20	6	20	10	50	30	31.5	25	35	8	32	12	11	10	8	2	3	2.3	3.2	6	M6	125	21140	20510

- : ผลิตภัณฑ์ที่ได้รับการรับรองตามมาตรฐาน RoHS10
- ▲ : สามารถรับรองตามมาตรฐาน RoHS10