

ตัวล็อกแบบปรับระดับได้

ADJUSTABLE FASTENERS



C-1229
ทำจากสแตนเลส

C-229
ทำจากเหล็ก

ลักษณะเด่น Feature

- C-1229-1, C-229-1 สามารถปรับระยะในการขันได้ด้วยไขควง
- C-1229-2, C-229-2 มีสปริงติดตั้งอยู่ภายใน
- เนื่องจากทำจากสแตนเลสจึงมีความทนต่อความกัดกร่อนสูง (C-1229)
- C-1229-1·C-229-1 tightening margin can be adjusted with a screwdriver.
- C-1229-2·C-229-2 has spring.
- Corrosion-resistant stainless steel is used. (C-1229)

ข้อมูล • วัสดุ: C-1229: แผ่นสแตนเลสแบบรีดเย็น (SUS304)
 จำเพาะ C-229: แผ่นเหล็กกรีดเย็น (SPCC)
 • การจัดการผิวหน้า: C-1229: การขัดเรียบ
 C-229: ผิวชุบสังกะสีเคลือบโครเมต (MFZn-C)

การใช้งาน • เครื่องตัดแต่งโลหะ/อุปกรณ์ตรวจวัด/แผงจ่ายไฟ

Specifications • Material: C-1229/Cold rolled stainless steel plate (SUS304)
 C-229/Cold rolled steel plate (SPCC)
 • Finish: C-1229/Barrel polishing
 C-229/Zinc plating chromate treatment (MFZn-C)

Specific-use • Machine tools, measuring equipment and distribution boards

เลขที่สินค้า Product No.	แรงในการดึงสำหรับอ้างอิง N Reference tensile load ระยะในการขัน (mm) Tightening margin				
	1	2	3	4	5
C-1229-2	29	40	51	62	73
C-229-2	25	36	49	61	75

※ภาพนี้ไม่มีระยะในการขัน 0mm
 ※Drawings show the tightening margin of 0mm.



C-1230
ทำจากสแตนเลส

C-230
ทำจากเหล็ก

ลักษณะเด่น Feature

- C-1230-1, C-230-1 สามารถปรับระยะในการขันได้ด้วยไขควง
- C-1230-2, C-230-2 มีสปริงติดตั้งอยู่ภายใน
- เนื่องจากทำจากสแตนเลสจึงมีความทนต่อความกัดกร่อนสูง (C-1230)
- C-1230-1·C-230-1 tightening margin can be adjusted with a screwdriver.
- C-1230-2·C-230-2 has spring.
- Corrosion-resistant stainless steel is used. (C-1230)

ข้อมูล • วัสดุ: C-1230: แผ่นสแตนเลสแบบรีดเย็น (SUS304)
 จำเพาะ C-230: แผ่นเหล็กกรีดเย็น (SPCC)
 • การจัดการผิวหน้า: C-1230: การขัดเรียบ
 C-230: ผิวชุบสังกะสีเคลือบโครเมต (MFZn-C)

การใช้งาน • เครื่องตัดแต่งโลหะ/คอนเทนเนอร์/อุปกรณ์ตรวจวัด

Specifications • Material: C-1230/Cold rolled stainless steel plate (SUS304)
 C-230/Cold rolled steel plate (SPCC)
 • Finish: C-1230/Barrel polishing
 C-230/Zinc plating chromate treatment (MFZn-C)

Specific-use • Machine tools, containers and measuring equipment

เลขที่สินค้า Product No.	แรงในการดึงสำหรับอ้างอิง N Reference tensile load ระยะในการขัน (mm) Tightening margin				
	1	2	3	4	5
C-1230-2	38	49	60	71	82
C-230-2	31	41	53	65	76

สัดส่วนด้านใน <> ทำจากสแตนเลส
 Dimension in angle brackets are for stainless steel.



C-1229-1



C-1229-2

PAT.PEND.

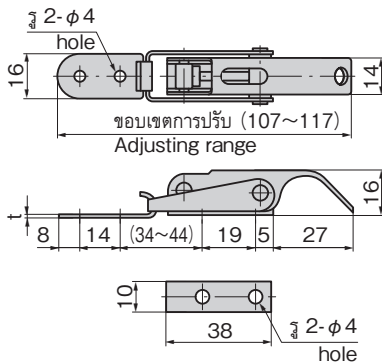
เลขที่สินค้า Product No.	RoHS 10	CAD	มวลผลิตภัณฑ์ (g) Mass	รหัส Code
C-1229-1	●	2D/3D	51	20927
C-229-1		3D	57	20550

- : ผลิตภัณฑ์ที่ได้รับการรับรองตามมาตรฐาน RoHS10
- ▲ : สามารถรับรองตามมาตรฐาน RoHS10

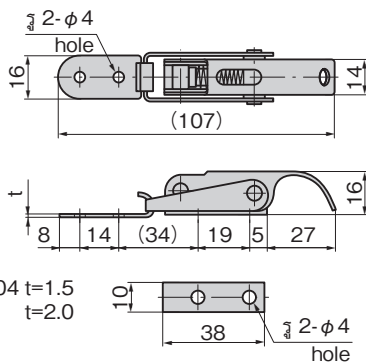
เลขที่สินค้า Product No.	RoHS 10	CAD	มวลผลิตภัณฑ์ (g) Mass	รหัส Code
C-1229-2	●	2D/3D	51	20929
C-229-2			59	20552

- : ผลิตภัณฑ์ที่ได้รับการรับรองตามมาตรฐาน RoHS10
- ▲ : สามารถรับรองตามมาตรฐาน RoHS10

[C-1229-1·C-229-1]

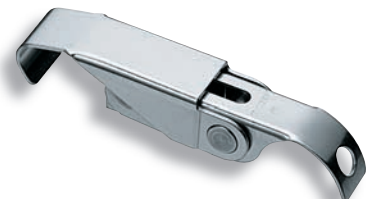


[C-1229-2·C-229-2]



ตัวล็อกแบบปรับระดับได้แบบตะขอ

ADJUSTABLE FASTENERS



C-1230-1



C-1230-2

PAT.PEND.

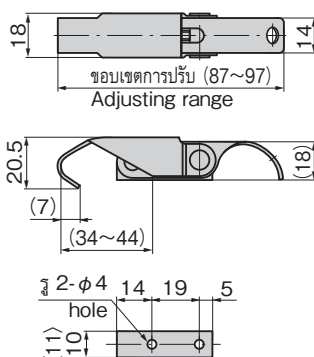
เลขที่สินค้า Product No.	RoHS 10	CAD	มวลผลิตภัณฑ์ (g) Mass	รหัส Code
C-1230-1		2D	54	20931
C-230-1		3D	58	20554

- : ผลิตภัณฑ์ที่ได้รับการรับรองตามมาตรฐาน RoHS10
- ▲ : สามารถรับรองตามมาตรฐาน RoHS10

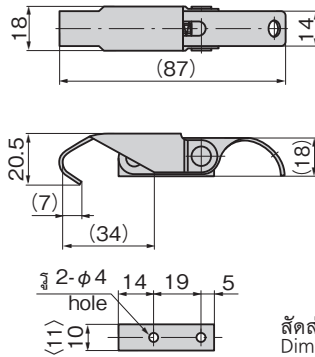
เลขที่สินค้า Product No.	RoHS 10	CAD	มวลผลิตภัณฑ์ (g) Mass	รหัส Code
C-1230-2		2D	54	20933
C-230-2		2D	58	20556

- : ผลิตภัณฑ์ที่ได้รับการรับรองตามมาตรฐาน RoHS10
- ▲ : สามารถรับรองตามมาตรฐาน RoHS10

[C-1230-1·C-230-1]



[C-1230-2·C-230-2]



ตัวล็อก
 กลอนสลัก/ตัวยึด
 อุปกรณ์ควบคุม/อุปกรณ์เสริม



FASTENERS
 ตัวล็อก
 กลอนสลัก
 ที่จับยึดประตู

เช็ยล๊อค

ตัวควบคุมกลาง

ชิ้นส่วนเกี่ยวกับราว

ที่ล๊อคตะแกรง

ชุดอุปกรณ์สำหรับงานอุตสาหกรรม

ป้องกันคลื่นแม่เหล็กไฟฟ้า

ปะเก็น

กรอบหน้าต่าง/แผ่นป้องกัน

ขายาว/แหวนยาง

อุปกรณ์เสริม (C)

ชิ้นส่วนสำหรับเครื่องชาร์จกระแสไฟ

ชิ้นส่วนและอุปกรณ์ตู้แช่

ระบบกลอน