



FASTENERS

ตัวล็อค

กลอนสลัก

ที่จับยึดประตู

เช็ควาล็อค

ตัวควบคุมกลาง

ชิ้นส่วนเกี่ยวกับราว

ที่ล็อคตะแกรง

ที่ครอบกุญแจสำหรับงานอุตสาหกรรม

ป้องกันคลื่นแม่เหล็กไฟฟ้า

ปะเก็น

กรอบหน้าต่าง/แผ่นป้องกัน

ขาข้าง/แหวนยาง

อุปกรณ์เสริม (C)

ชิ้นส่วนที่ช่วยยึดรัวที่กระดิ่ง

ชิ้นส่วนและอุปกรณ์ตู้แช่

ระบบกลอน

C-1144 ตัวล็อค

คลิปล็อคพร้อมกุญแจ

SNAP FASTENERS WITH KEYHOLES



C-1144
ทำจากสแตนเลส

ลักษณะเด่น Feature

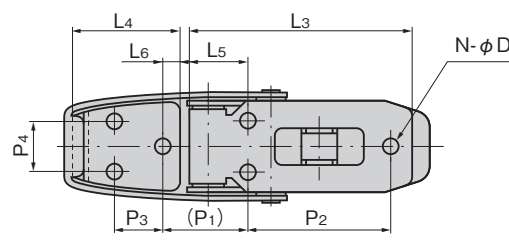
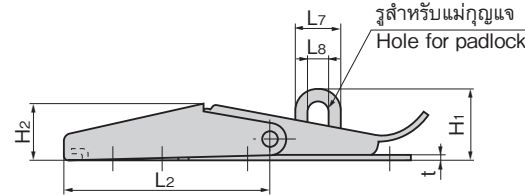
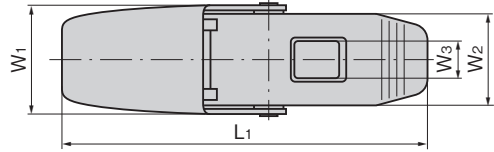
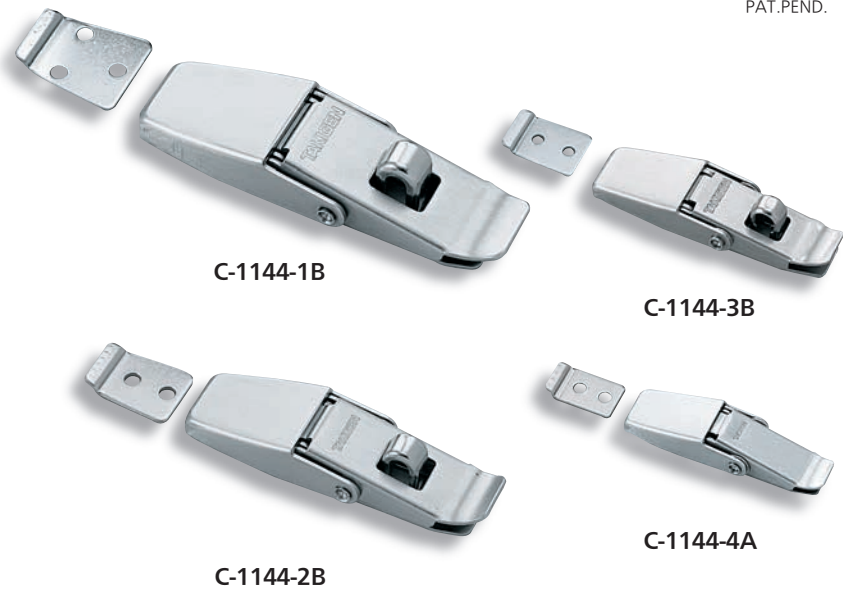
PAT.PEND.

- ล็อคด้วยแม่กุญแจได้ (ประเภท B)
- เนื่องจากทำจากสแตนเลสจึงมีความทนต่อความกัดกร่อนสูง
- การออกแบบที่ปลอดภัยซึ่งจะไม่เห็นสกรูติดตั้งจากภายนอกในตอนที่ใช้กุญแจ

- Can be locked with a padlock. (B-type)
- Corrosion-resistant stainless steel is used.
- Safety design that the installation screws are concealed when locking.

- ข้อมูล
- วัสดุ: แผ่นเหล็กสแตนเลส (SUS304)
- จำเพาะ
- การจัดการผิวหน้า: ทำผิวด้านแบบขึ้นเส้นแฮร์ไลน์
- การใช้งาน
- เครื่องวัด/อุปกรณ์สื่อสาร/อุปกรณ์ตรวจวัด
- หมายเหตุ
- ไม่มีรูกุญแจ/ประเภท A พร้อมรูกุญแจ/ประเภท B
 - กรุณาดูอ้างอิงเรื่องแม่กุญแจ C-555 ได้ที่หน้า 1,276

- Specifications
- Material: Stainless steel plate (SUS304)
 - Finish: Hairline finish
- Specific use
- Measuring and communication equipment
- Remarks
- Without keyhole: A-type.
 - With keyhole: B-type.
 - For padlock C-555, see page 1276.



※ภาพนี้ไม่มีระยะในการขัน 0mm
※Drawings show the tightening margin of 0mm

| เลขที่สินค้า Product No. | RoHS 10 | CAD | หมายเหตุ Remarks | L1 | L2 | L3 | L4 | L5 | L6 | L7 | L8 | W1 | W2 | W3 | H1 | H2 | t | (P1) | P2 | P3 | P4 | φD | N | แรงในการดึง N Tensile load | มวลกรัม(g) Mass | รหัส Code |
|-----------------------------|------------|-------|---------------------------------|----|------|------|------|------|-----|----|----|----|------|-----|------|------|-----|------|------|----|----|-----|---|-------------------------------|--------------------|--------------|
| C-1144-1A | ● | 2D/3D | ไม่มีรูกุญแจ Without keyhole | 98 | 55.5 | 60 | 29 | 16.5 | 4.5 | 12 | 5 | 30 | 25.5 | 10 | 19.5 | 15.5 | 1.5 | 23.5 | 38 | 13 | 14 | 4.2 | 6 | 294 | 85 | 21793 |
| C-1144-1B | ● | 2D/3D | พร้อมรูกุญแจ With keyhole | 98 | 55.5 | 60 | 29 | 16.5 | 4.5 | 12 | 5 | 30 | 25.5 | 10 | 19.5 | 15.5 | 1.5 | 23.5 | 38 | 13 | 14 | 4.2 | 6 | 294 | 85 | 21794 |
| C-1144-2A | ● | 2D/3D | ไม่มีรูกุญแจ Without keyhole | 82 | 46.5 | 50 | 24 | 14 | 4 | 10 | 5 | 24 | 20 | 8 | 16.5 | 13.5 | 1.5 | 20.5 | 30 | 10 | | 4.2 | 4 | 245 | 48 | 21795 |
| C-1144-2B | ● | 2D/3D | พร้อมรูกุญแจ With keyhole | 82 | 46.5 | 50 | 24 | 14 | 4 | 10 | 5 | 24 | 20 | 8 | 16.5 | 13.5 | 1.5 | 20.5 | 30 | 10 | | 4.2 | 4 | 245 | 48 | 21796 |
| C-1144-3A | ● | 2D/3D | ไม่มีรูกุญแจ Without keyhole | 62 | 37 | 41.5 | 20.5 | 10.5 | 4 | 8 | 5 | 19 | 15.5 | 6.5 | 14.5 | 10 | 1.2 | 15.5 | 26 | 9 | | 3.2 | 4 | 147 | 25 | 21797 |
| C-1144-3B | ● | 2D/3D | พร้อมรูกุญแจ With keyhole | 62 | 37 | 41.5 | 20.5 | 10.5 | 4 | 8 | 5 | 19 | 15.5 | 6.5 | 14.5 | 10 | 1.2 | 15.5 | 26 | 9 | | 3.2 | 4 | 147 | 25 | 21798 |
| C-1144-4A | ● | 2D/3D | ไม่มีรูกุญแจ Without keyhole | 52 | 31 | 32 | 18 | 8 | 3.5 | | | 15 | 12 | | | 9.5 | 0.8 | 12.5 | 19.5 | 7 | | 3.2 | 4 | 98 | 13 | 21799 |

● : ผลิตภัณฑ์ที่ได้รับการรับรองตามมาตรฐาน RoHS10 ▲ : สามารถรับรองตามมาตรฐาน RoHS10