



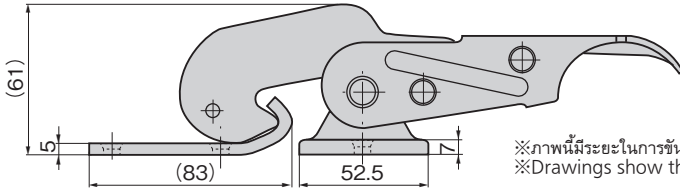
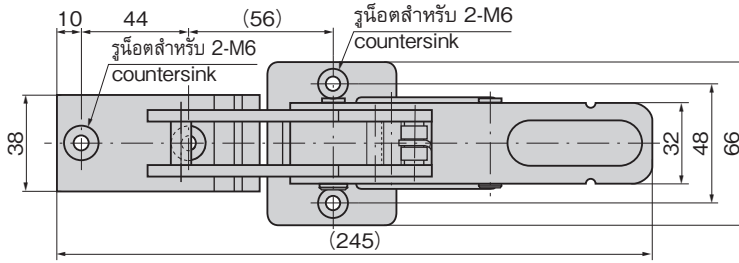
C-234
ทำจากเหล็ก

ตัวล็อคขนาดใหญ่พิเศษ

LARGE-SIZED FASTENERS



C-234



PAT.PEND.

ลักษณะเด่น Feature

- ตัวอุปกรณ์มีการลากขึ้นรูปอยู่ 3 จุด จึงเป็นแบบแรงสูงที่ ออกแบบมาเพื่อใช้สำหรับกล่องใส่ขนาดใหญ่
- Three sections of the main body are deep-drawn. It's designed and powerful for large cases.

- ข้อมูลจำเพาะ
- มวลผลิตภัณฑ์: 920g
 - วัสดุ: แผ่นเหล็กรีดเย็น (SPCC)
 - การจัดการผิวหน้า: ผิวชุบสังกะสีเคลือบโครเมต (MFZn-C)
 - แรงในการดึง: 1.37kN
- การใช้งาน
- ที่ล็อคฝาของกล่องขนาดใหญ่และคอนเทนเนอร์
 - ผลิตแบบการปรับปรุงผิวหน้าอื่น ๆ ด้วยเช่นกัน

- Specifications
- Mass: 920g
 - Material: Cold rolled steel plate (SPCC)
 - Finish: Zinc plating chromate treatment (MFZn-C)
 - Tensile load: 1.37kN

Specific use • Cover stoppers for large cases and containers

เลขที่สินค้า Product No.	RoHS 10+	CAD	รหัส Code
C-234		2D	21414

- : ผลิตภัณฑ์ที่ได้รับการรับรองตามมาตรฐาน RoHS10
- ▲ : สามารถรับรองตามมาตรฐาน RoHS10



FASTENERS
ตัวล็อค
กล่อง
สลัก
ที่จับ
ยึดประตู

เขี้ยวล็อค
ตัวควบคุม
กลาง
ชิ้นส่วน
เกี่ยวกับราว
ที่ล็อค
ตะแกรง
ที่ครอบตู้แช่
รวมตู้แช่
ป้องกันคลื่น
แม่เหล็กไฟฟ้า

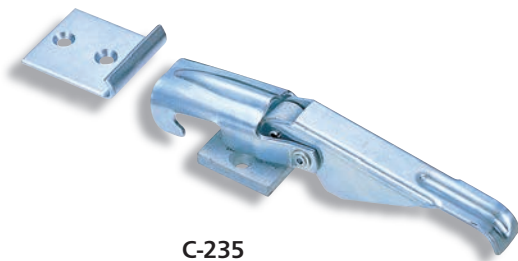
ปะเก็น
กอนท์ด้ายยึด
แผ่นป้องกัน
ขายาว/
แหวนยาง
อุปกรณ์เสริม
(C)
ชิ้นส่วนตู้แช่
ชาร์เจอร์เสิร์ฟ
ชิ้นส่วนและ
อุปกรณ์ตู้แช่
ระบบ
กล่อง



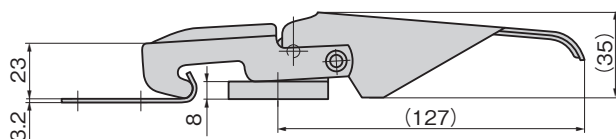
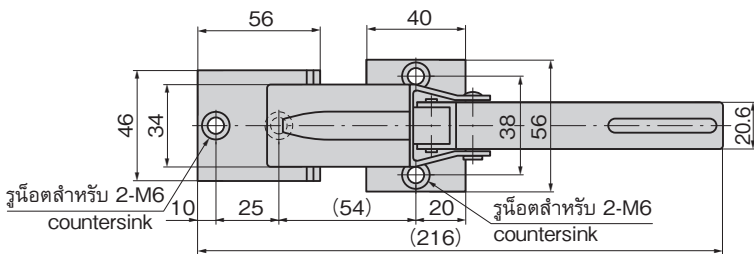
C-235
ทำจากเหล็ก

ตัวยึดขนาดใหญ่แรงสูง

LARGE-SIZED FASTENERS



C-235



※ภาพนี้ไม่มีระยะในการขัน 0mm
※Drawings show the tightening margin of 0mm.

PAT.PEND.

ลักษณะเด่น Feature

- ตัวอุปกรณ์มีการลากขึ้นรูปอยู่ 2 จุด จึงเป็นแบบแรงสูงที่ ออกแบบมาเพื่อใช้สำหรับกล่องใส่ขนาดใหญ่
- Two sections of the main body are deep-drawn. It's designed and powerful for large cases.

- ข้อมูลจำเพาะ
- มวลผลิตภัณฑ์: 418g
 - วัสดุ: แผ่นเหล็กรีดเย็น (SPCC)
 - การจัดการผิวหน้า: ผิวชุบสังกะสีเคลือบโครเมต (MFZn-C)
 - แรงในการดึง: 490N
- การใช้งาน
- ที่ล็อคฝาของกล่องขนาดใหญ่และคอนเทนเนอร์
 - ผลิตแบบการปรับปรุงผิวหน้าอื่น ๆ ด้วยเช่นกัน

- Specifications
- Mass: 418g
 - Material: Cold rolled steel plate (SPCC)
 - Finish: Zinc plating chromate treatment (MFZn-C)
 - Tensile load: 490N

Specific use • Cover stoppers for large cases and containers

เลขที่สินค้า Product No.	RoHS 10+	CAD	รหัส Code
C-235		2D	21415

- : ผลิตภัณฑ์ที่ได้รับการรับรองตามมาตรฐาน RoHS10
- ▲ : สามารถรับรองตามมาตรฐาน RoHS10