



**C-1864**  
ทำจากสแตนเลส

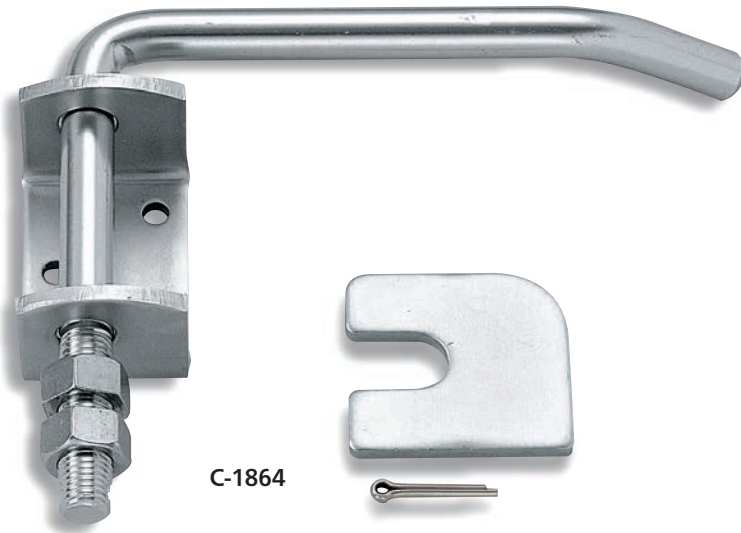
# ตัวล็อคมุม CORNER FASTENERS

## ลักษณะเด่น Feature

- เนื่องจากทำจากสแตนเลสจึงมีความทนต่อความกัดกร่อนสูง
- สำหรับด้านขวา/สำหรับด้านซ้าย (รูปภาพนี้แสดงถึงการใช้งานสำหรับด้านขวา, ส่วนแผนภาพนี้เป็นสำหรับด้านซ้าย)
- Corrosion-resistant stainless steel is used.
- For the right-hand or left-hand use. (The drawings show the left-hand use, and the photo shows the right-hand use)

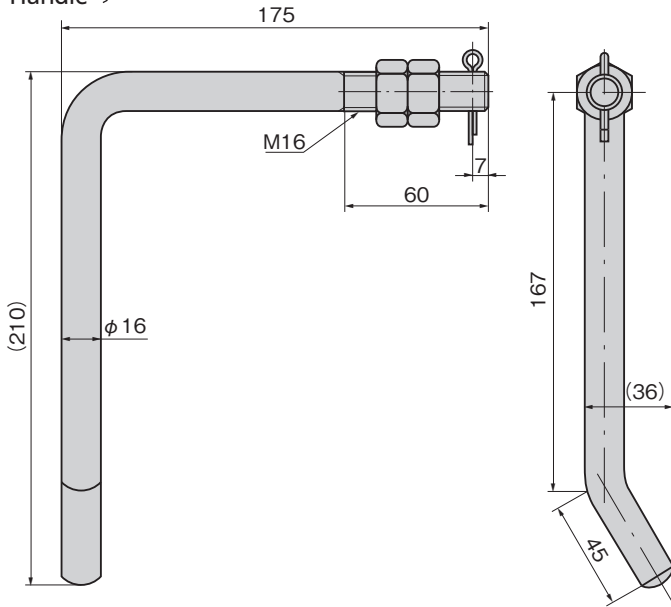
- ข้อมูล • วัสดุ: แผ่นเหล็กสแตนเลส (SUS304)  
 จำเพาะ • การจัดการผิวหน้า: การขัดมันเชิงไฟฟ้า  
 การใช้งาน • รถจัดทำพิเศษ/บอดีแบบเรียบ

- Specifications • Material: Stainless steel plate (SUS304)  
 • Finish: Electrolytic polishing  
 Specific-use • Specially equipped vehicles and flat body vehicles

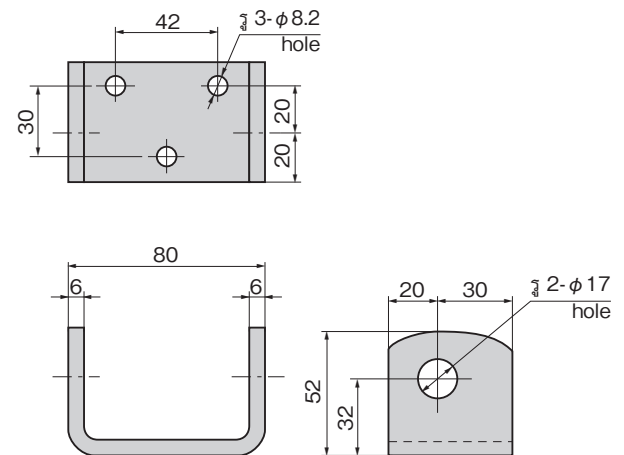


C-1864

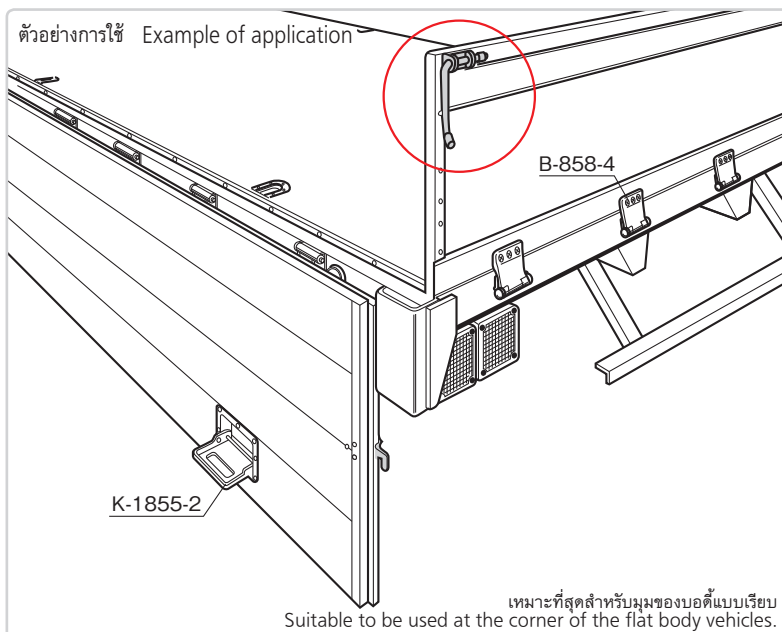
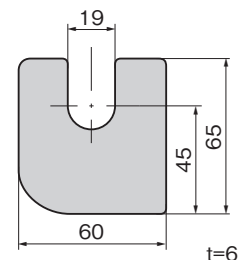
[ มือจับ  
Handle ]



[ ขารอง  
Bracket ]



[ ฐานรองมือจับ  
Handle catch ]



เหมาะที่สุดสำหรับมุมของบอดีแบบเรียบ  
Suitable to be used at the corner of the flat body vehicles.

เลขที่สินค้า Product No.	RoHS 10	CAD	มวลผลิตภัณฑ์ (g) Mass	รหัส Code
C-1864-L	✓	2D/3D	1,100	21677
C-1864-R	✓	2D/3D	1,100	21678

- : ผลิตภัณฑ์ที่ได้รับการรับรองตามมาตรฐาน RoHS10
- ▲ : สามารถรับรองตามมาตรฐาน RoHS10

ตัวล็อค  
กลอนสลัก/ตัวยึด  
อุปกรณ์ยกประตู/อุปกรณ์เสริม



FASTENERS

ตัวล็อค

กลอน  
สลัก

ที่จับ  
ยึดประตู

เช็กล็อค

ตัวควบคุม  
กลาง

ชิ้นส่วน  
เกี่ยวกับราว

ที่ล็อค  
ตะแกรง

ที่ครอบท่อสำหรับ  
งานอุตสาหกรรม

ป้องกันคลื่น  
แม่เหล็กไฟฟ้า

ปะเก็น

กรอบหน้าต่างที่ยึด  
แน่นป้องกัน

ขาข้าง/  
แหวนยาง

อุปกรณ์เสริม  
(C)

ชิ้นส่วนที่เกี่ยวกับ  
ชาร์จกระแสไฟ

ชิ้นส่วนและ  
อุปกรณ์ตู้แช่

ระบบ  
กลอน