



B

- บานพับยาว
- บานพับแบบเรียบ
- บานพับด้านใน
- บานพับสลักจอยท์
- บานพับต่างระดับ
- บานพับสำหรับคลื่นรุม
- บานพับสำหรับรถจักรยาน
- บานพับตู้แช่แข็ง
- บานพับพิเศษ
- บานพับแบบแรงบิด

TORQUE HINGES

แกนค้ำ

อุปกรณ์เสริม (B)

บานพับล็อคเกอร์พร้อมสปริง CORNER HINGES WITH SPRINGS



B-1128 ทำจากสแตนเลส

B-128 ทำจากเหล็ก

ลักษณะเด่น Feature

- การทำงานของสปริงช่วยให้ไม่มีการลิมปิดประตู
- Thanks to spring, you don't fail to close the door.

ข้อมูลจำเพาะ

- [B-1128] ● วัสดุ: แผ่นเหล็กสแตนเลส (SUS304)
● การจัดการผิวหน้า: การขัดผิวเงาแบบบาร์เรล
- [B-128] ● วัสดุ: แผ่นเหล็กรีดเย็น (SPCC)
● การจัดการผิวหน้า: ผิวชุบสังกะสีเคลือบโครเมต (MFZn-C)

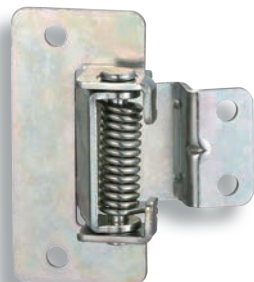
- การใช้งาน** ● ล็อกเกอร์/แผงจ่ายไฟ/อุปกรณ์ตรวจวัด/อุปกรณ์สื่อสารกำหนดส่งมอบ
- หมายเหตุ** ● สินค้าสั่งทำพิเศษ... กรุณาติดต่อสอบถามถึงกำหนดส่งมอบ
- มีประเภทสปริงกลับด้าน (B-128-G) ด้วยเช่นกัน กรุณาติดต่อสอบถาม
- ผลิตแบบไม่มีสปริงด้วยเช่นกัน
- ผลิตแบบเปลี่ยนแรงปฏิกิริยาของสปริง
- ผลิตแบบ "ตามทิศทางเปิด" ด้วยเช่นกัน

Specifications

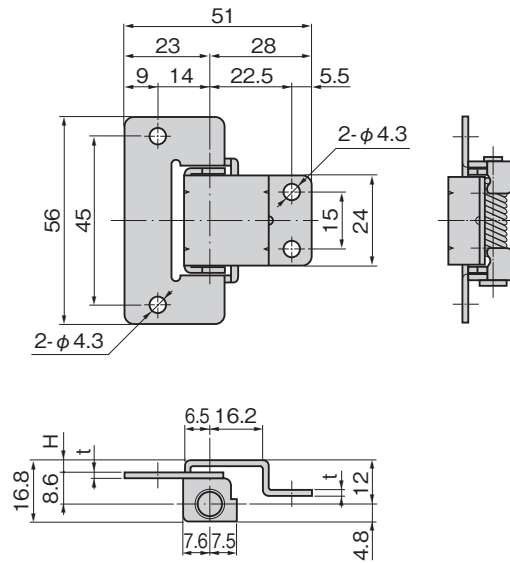
- [B-1128] ● Material: Stainless steel plate (SUS304)
● Finish: Gloss barrel polishing
- [B-128] ● Material: Cold rolled steel plate (SPCC)
● Finish: Zinc plating chromate treatment (MFZn-C)
- Specific-use** ● Lockers, power/distribution boards, measuring and communication equipment



B-1128

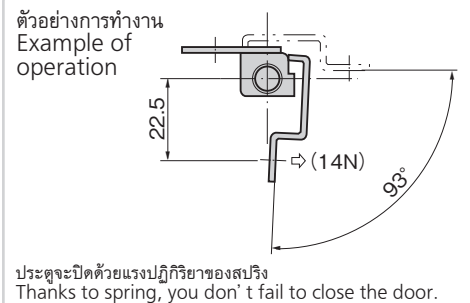


B-128



เลขที่สินค้า Product No.	RoHS 10+ CAD	H	t	แรงปฏิกิริยา Reaction force	มวลผลิตภัณฑ์ (g) Mass	รหัส Code
B-1128	2D	3.5	1.5	0.36N · m	40	13259
B-128	2D/3D	3.4	1.6	0.32N · m	41	11905

- : ผลิตกันซ์ที่ได้รับการรับรองตามมาตรฐาน RoHS10
- ▲ : สามารถรับรองตามมาตรฐาน RoHS10



บานพับแดมเปอร์ DAMPER HINGES

B-879-0H ทำจากซิงค์อัลลอย

ลักษณะเด่น Feature

- ด้านในบานพับจะประกอบ B-879-0 ได้ 2 ชิ้น
- ติดตั้งได้หลากหลาย เช่น ประเภทแดมเปอร์ไปกลับ หรือประเภทแดมเปอร์ฝั่งเดียว
- Two B-879-0 products can be assembled into the inside of the hinge.
- It can be modified for various settings, such as reciprocating damper type, one-way damper type, and others.

ข้อมูล

- วัสดุ:** ซิงค์อัลลอย (ZDC)
- การจัดการผิวหน้า:** ทำสีดำ (เมลามีน/พลาสติกแบบอะคริลิก)
- การใช้งาน** ● เซอร์วิสบ็อกซ์ ที่แขวนหมวกของรถบัส, รถไฟ
- หมายเหตุ** ● กรุณาประกอบเอาไว้ภายในขอบเขตการหมุนของตัวกันกระแทกแบบหมุน (180°)
- กรุณากำหนดมวลน้ำหนักประตูที่ติดกับบานพับเอาไว้ไม่เกิน 10kg
 - ตัวกันกระแทกแบบหมุนมีจำหน่ายแยก กรุณาดูอ้างอิงที่หน้า 860

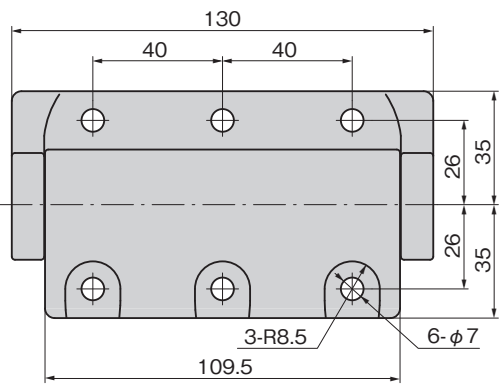
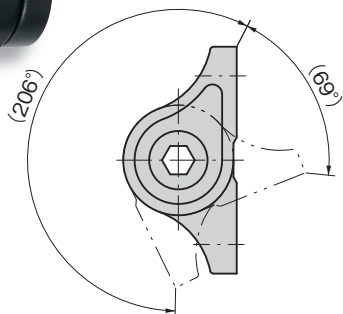
Specifications

- Material: Zinc alloy (ZDC)
● Finish: Black coated (Melamine/crylic resin)
- Specific use** ● Hat racks and service boxes of bus and train
- Remarks** ● Assembly should be carried out within the rotation range (180°).
● The door weight when two pieces are used horizontally should be 10kg or less.
● Rotary damper is sold separately. See page 860.



B-879-0H

PAT. PEND.



เลขที่สินค้า Product No.	RoHS 10+ CAD	มวลผลิตภัณฑ์ (g) Mass	รหัส Code
B-879-0H	2D/3D	550	13267

- : ผลิตกันซ์ที่ได้รับการรับรองตามมาตรฐาน RoHS10
- ▲ : สามารถรับรองตามมาตรฐาน RoHS10