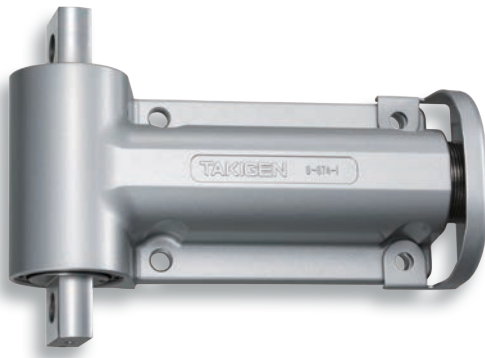
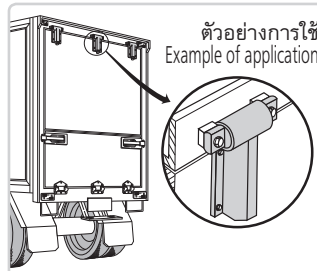




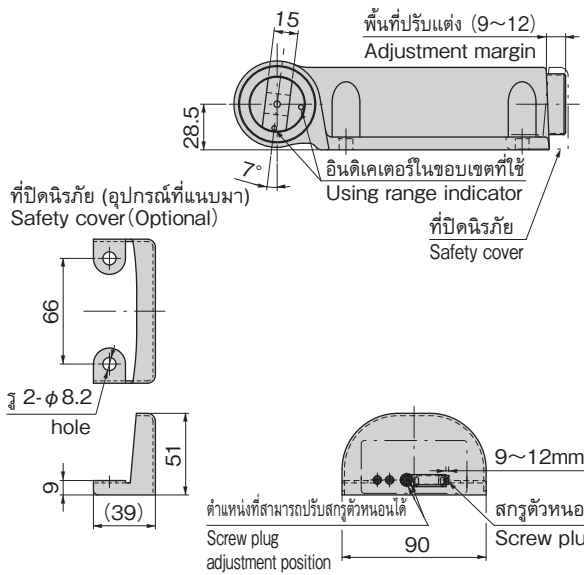
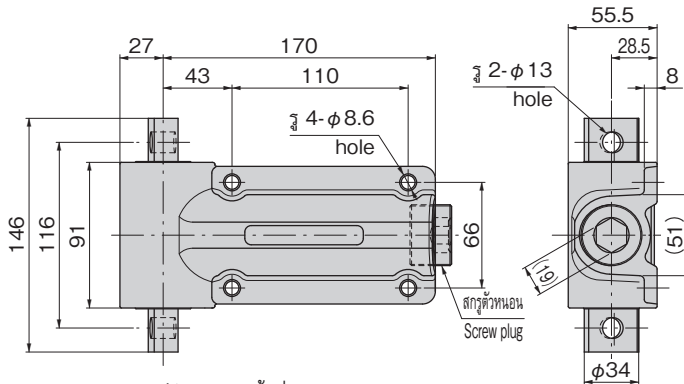
สปริงดันขึ้น SPRING UPS



B-874-1



ตัวอย่างการใช้
Example of application
เหมาะที่สุดสำหรับประตูแบบเปิดขึ้นด้านบน
Suitable for the swing-up door.



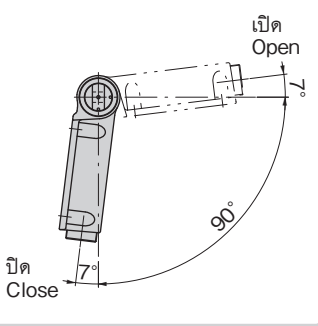
ลักษณะเด่น Feature

- เปลี่ยนเป็น B-874-1 ชนิดใหม่แล้ว กราฟแรงบิดแตกต่างกับ B-874 แบบเดิม
- มีแรงปฏิกิริยาการหมุนมากพิเศษจึงประยุกต์ใช้กับประตูที่มีกลไกเปิดปิดอัตโนมัติได้หลากหลายประเภท
- ปรับแรงบิดให้เหมาะสมที่สุดตามน้ำหนักประตูได้
- ไม่ใช่ประเภทแขนค้ำ เช่น แก๊สสปริงจึงไม่กินเนื้อที่
- กรุณาปรับการยื่นของสกรูตัวหนอนให้อยู่ในขอบเขต 9-12mm
- กรุณาติดตั้งที่ปิดนรภัยหลังจากปรับสกรูตัวหนอนแล้วทุกครั้ง
- The new type is B-874-1. The torque curve differs from that of the old type B-874.
- The rotary reaction force is so strong that the product can be applied to the opening and closing mechanism for various kind of doors.
- Adjustment can be made to an optimum torque according to the weight of the door.
- Because the product is not the stay type like the gas spring, it requires less space for installation.
- Adjust the screw plug allowing it to project from 9 to 12mm.
- After adjusting the screw plug, be sure to install the safety cover.

- ข้อมูลจำเพาะ**
- วัสดุ: ตัวอุปกรณ์: ซิงค์อัลลอย (ZDC) ที่ปิด: แผ่นเหล็กสแตนเลส (SUS304)
 - การจัดการผิวหน้า: การทำสีพลาสม่าแบบบร้อนประเภทอะคริลิก
- การใช้งาน**
- ประตูแบบติดตั้ง ประตูลิ้ม ประตูสปริงแบบเปิดขึ้นสำหรับรถจัดท่าพิเศษหรือรถตู้ เป็นต้น
- หมายเหตุ**
- กรุณาปรับแรงบิดโดยใส่ประแจหกเหลี่ยม (ระบุ 19) จากส่วนด้านล่าง
 - แรงหมุนอยู่ในขอบเขต 7° เฉพาะเมื่อเปิดหรือปิด (ด้านทานการหมุนเฉพาะส่วนกึ่งกลาง)
- Specifications**
- Material: Main body: Zinc alloy (ZDC) Cover: Stainless steel (SUS304)
 - Finish: Acrylic resin baked coating
- Specific-use**
- Specially equipped vehicles, the lift-up doors, gate doors, swing-up doors of vans
- Remarks**
- Adjust the torque with a hex wrench, which is inserted into the bottom.
 - Torque is only in 7°-range at close and open positions (only rotational resistance in mid-swing range)

แผนภาพการทำงานแรงบิด Torque operation diagram

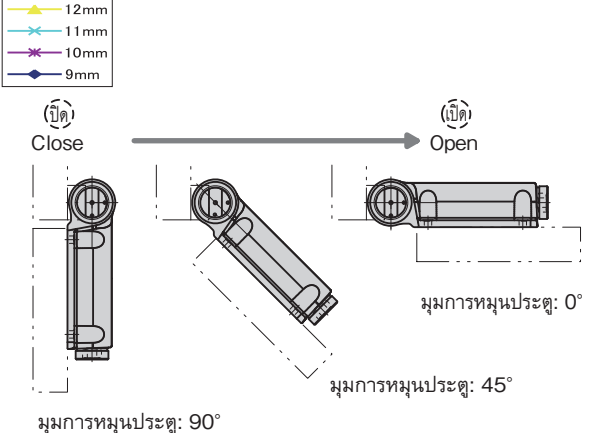
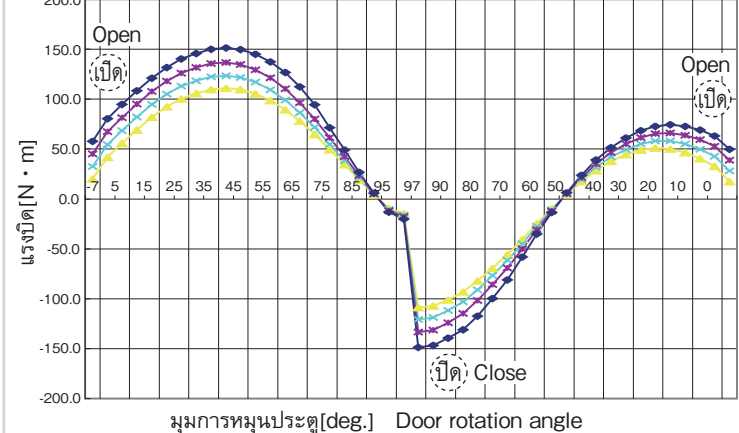
แรงกดทำงานอยู่ในขอบเขต 7° เมื่อเปิดหรือปิด การต้านทานการหมุนจะทำงานในขอบเขต 90°
Pressing force acts in the 7° ranges at open and close.
Rotational resistance acts in the 90° range.



เลขที่สินค้า Product No.	RoHS 10	CAD	มวลผลิตภัณฑ์ (g) Mass	รหัส Code
B-874-1	2D	3,688	13287	

- : ผลิตภัณฑ์ที่ได้รับการรับรองตามมาตรฐาน RoHS10
- ▲ : สามารถรับรองตามมาตรฐาน RoHS10

B-874-1 สปริงดันขึ้น ค่าตามทฤษฎีแรงบิด Theoretical torque value



บานพับที่เสื่อ/หักย่น อุปกรณ์เสริม



B

บานพับยาว

บานพับแบบเรียบ

บานพับด้านใน

บานพับสลักป้อยท์

บานพับต่างระดับ

บานพับสำหรับคลังรวม

บานพับสำหรับรถจัดท่าพิเศษ

บานพับคู่แซ่แข็ง

บานพับพิเศษ

บานพับแบบแรงบิด

แขนค้ำ อุปกรณ์เสริม (B)

TORQUE HINGES

แขนค้ำ

อุปกรณ์เสริม (B)