

# บานพับแบบเลื่อนติดกับพื้นผิว

## SLIDE HINGES



**B-407**  
ทำจากเหล็ก

### ลักษณะเด่น Feature

- สำหรับเปิด 150°
- เป็นประเภทติดกับพื้นผิวจึงไม่ต้องดัดแปลงให้ฝังลงไป
- กลไกล็อกอย่างง่ายในขณะเปิดและประคองขณะเปิดได้ (B-407-A)
- กลไกล็อกอย่างง่ายในขณะปิดและประคองขณะปิดได้ (B-407-C)

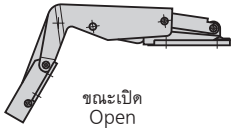
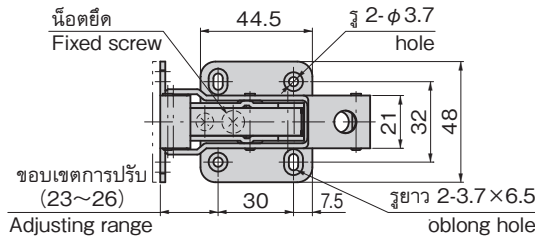
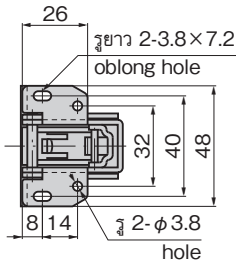
- The door can be opened 150°.
- Surface attachment type, therefore no embedding is required.
- When opened, a simple lock mechanism keeps the door open. (B-407-A)
- When closed, a simple lock mechanism keeps the door close. (B-407-C)



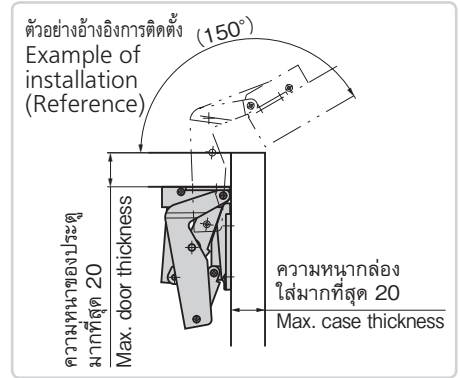
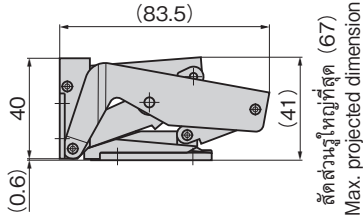
ขณะเปิด  
Open

ขณะปิด  
Close

B-407



ขณะเปิด  
Open



- B
- บานพับยาว
- บานพับแบบเรียบ
- บานพับด้านใน
- บานพับสลักจอยท์
- บานพับตัวกระจับ
- บานพับสำหรับคลื่น
- บานพับสำหรับรถจักรยาน
- บานพับตู้แช่แข็ง
- บานพับพิเศษ
- บานพับแบบแรงบิด
- แขนค้ำ

SPECIAL HINGES

เลขที่สินค้า Product No.	RoHS 10+	CAD	หมายเหตุ Remarks	มวลผลิตภัณฑ์ (g) Mass	รหัส Code
B-407-A	●	2D/3D	ล็อกขณะเปิด Lock in opened state	195	13071
B-407-B	●	2D/3D	ไม่มีกลไกการล็อก No lock mechanism	192	13338
B-407-C	●	2D/3D	ล็อกขณะปิด Lock in closed state	196	13339

● : ผลิตภัณฑ์ที่ได้รับการรับรองตามมาตรฐาน RoHS10 ▲ : สามารถรับรองตามมาตรฐาน RoHS10

# เปิด 150° บานพับสี่แกน

## 4-AXIS HINGES (150° OPEN)

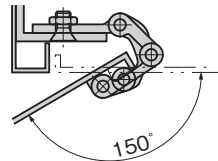
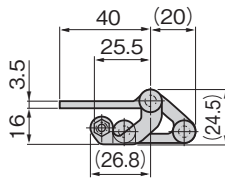


**B-1405**  
ทำจากสแตนเลส

### ลักษณะเด่น Feature

- เนื่องจากทำจากสแตนเลสจึงมีความทนต่อความกัดกร่อนสูง
- สามารถดึงประตูออกมาได้แบบที่บานพับสี่แกนเดี่ยวที่มีอยู่เดิมไม่สามารถทำได้

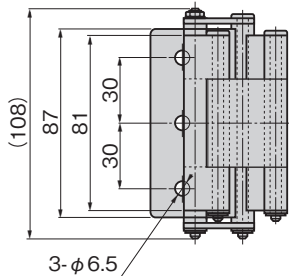
- Corrosion-resistant stainless steel is used.
- Door can stick out, which cannot be performed by the current single-shaft hinges.



150°

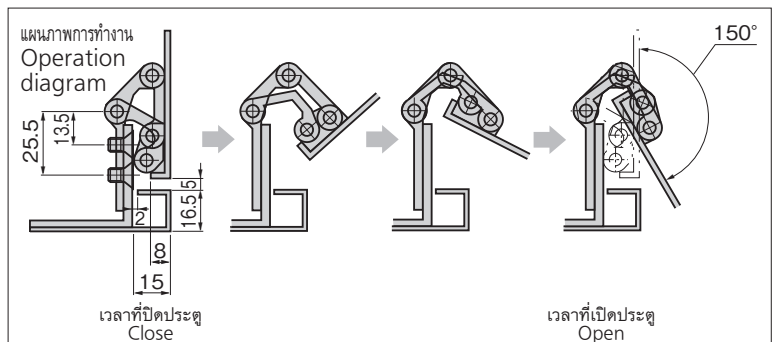


B-1405



- ข้อมูล
- มวลผลิตภัณฑ์: 394g
- วัสดุ: เหล็กหล่อสแตนเลส (SUS304)
- การใช้งาน
- การจัดการผิวหน้า: การขัดมันเชิงไฟฟ้า
- ประตูดึงเก็บของ/อุปกรณ์สื่อสาร
- กำหนดส่ง
- สินค้าสั่งทำพิเศษ...กรุณาติดต่อสอบถามถึงกำหนดส่งมอบ

- Specifications
- Mass: 394g
- Material: Cast Stainless steel (SUS304)
- Finish: Electrolytic polishing
- Specific use
- Door for Cabinet and communication equipment



เลขที่สินค้า Product No.	RoHS 10+	CAD	รหัส Code
B-1405	●	2D/3D	12702

● : ผลิตภัณฑ์ที่ได้รับการรับรองตามมาตรฐาน RoHS10 ▲ : สามารถรับรองตามมาตรฐาน RoHS10