



B

บานพับยาว

บานพับแบบเรียบ

บานพับด้านใน

บานพับสลักจอยท์

บานพับต่างระดับ

บานพับสำหรับคลื่นรุม

บานพับสำหรับรถจัดทำพิเศษ

บานพับคู่แซ่แข็ง

บานพับพิเศษ

บานพับแบบแรงบิด

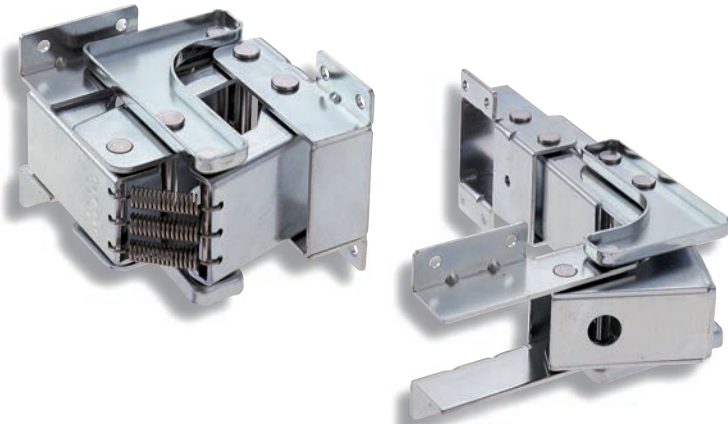
แขนค้ำ

อุปกรณ์เสริม (B)

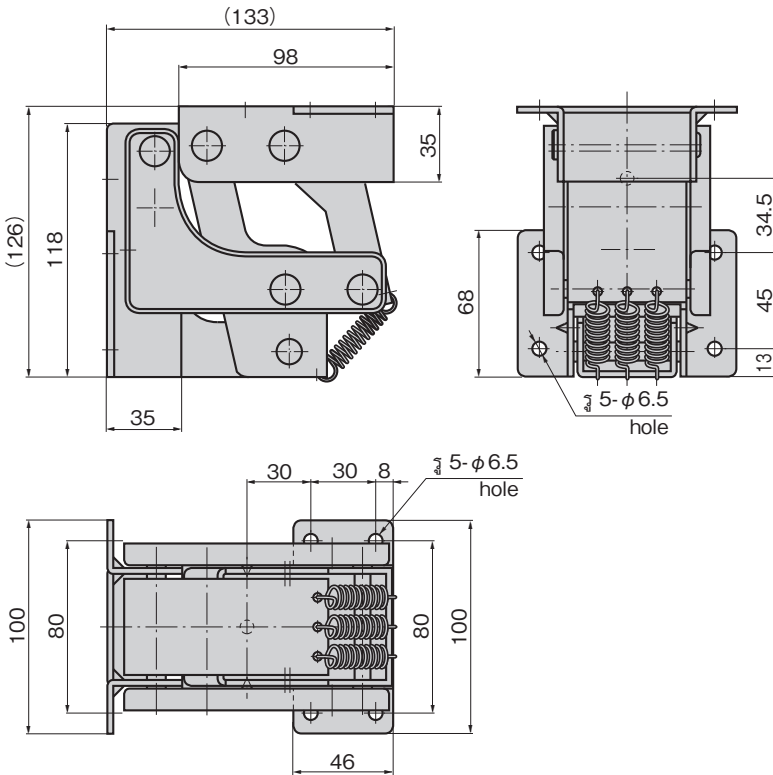
SPECIAL HINGES

B-1865, B-865 บานพับหลายแกน

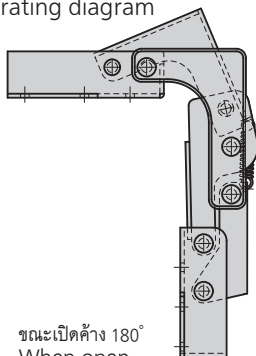
บานพับแบบเลื่อน SLIDE HINGES



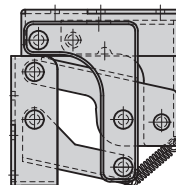
B-865-1



แผนภาพการทำงาน
Operating diagram



ขณะเปิดค้าง 180°
When open



ขณะปิด
Close



B-1865
ทำจากสแตนเลส

B-865
ทำจากเหล็ก

ลักษณะเด่น Feature

- ผลักประตูออกไปด้านหน้าและหมุนในเวลาเปิดประตูจึงจะไม่ชนกับโครง
- เปิดประตูได้ 180°
- แบบใช้ได้ทั้งซ้ายและขวา
- When opened, the door extends forward, so that the main unit won't be damaged.
- The door opens 180°.
- For both left type and right type.

ข้อมูล • วัสดุ: B-1865: แผ่นเหล็กสแตนเลส (SUS304)
จำเพาะ B-865: แผ่นเหล็กรีดเย็น (SPCC)

การใช้งาน • การจัดการผิวหน้า: ผิวชุบสังกะสีเคลือบโครเมต (MFZn-C)

กำหนดส่ง • รถจัดทำพิเศษ/เครื่องสั้น/รถบัส

มอบ • สินค้ามาตรฐาน...กรุณาติดต่อสอบถามถึงกำหนดมอบ

หมายเหตุ • ความกว้างประตู 500mm: กรุณาใช้กับประตูที่มีมวลไม่เกิน 15kg (เวลาใช้งาน 2 ชิ้น)
• รับผิดชอบไม่มีสปริงด้วยเช่นกัน

Specifications • Material: B-1865: Stainless steel (SUS304)
B-865: Cold rolled steel (SPCC)
• Finish: Zinc plating chromate treatment (MFZn-C)

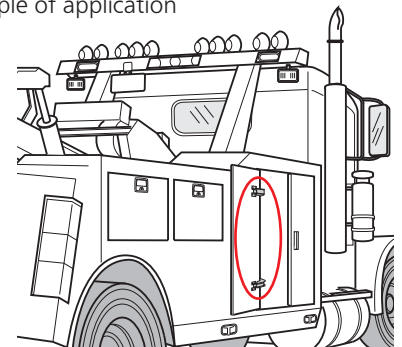
Specific-use Remarks • Specially equipped vehicles, oscillation devices and buses

Remarks • The product must be used with door whose width of 500mm or less and mass of 15kg or less. (when using 2 pieces)

เลขที่สินค้า Product No.	RoHS 10 CAD	มวลผลิตภัณฑ์ (g) Mass	รหัส Code
B-1865-1	2D/3D	1,825	12709
B-865-1		1,825	12706

- ผลิตภัณฑ์ที่ได้รับการรับรองตามมาตรฐาน RoHS10
- ▲ สามารถรับรองตามมาตรฐาน RoHS10

ตัวอย่างการใช้
Example of application



1. --- วิถีหมุนของบานพับ
The rotational track of the hinge

2. --- วิถีหมุนของประตู
The rotational track of the door