

# บานพับประตูข้างสำหรับรถบรรทุก

## TRUCK DECK DOOR HINGES



**B-858-2**  
ทำจากอะลูมิเนียม

PAT.PEND.

### ลักษณะเด่น Feature

- ทำจากอะลูมิเนียมจึงทนต่อการกัดกร่อนได้ดี และยังมีน้ำหนักเบากว่าบานพับมีเคลือบแบบเดิมมาก
- ผิวด้านข้างมีโครงสร้างทรงสอบ เป็นการออกแบบเรียบง่าย สะอาดตาที่คำนึงถึงความปลอดภัย
- Corrosion-resistant aluminum is used and more lightweight compared with current hinges.
- The sides of the hinges are tapered, taking safety and simple design in consideration.

- ข้อมูลจำเพาะ**
- วัสดุ: ตัวอุปกรณ์: โลหะผสมอะลูมิเนียม (ADC) แกน: เอ็กซ์ตรีมาซูเปอร์ดิวาลูมิเนียม (A7075)
  - การจัดการผิวหน้า: การทำสีแบบบรอน (ซิลเวอร์เมทัลลิก)
- การใช้งาน**
- รถจัดทำพิเศษ/บดัดแบบเรียบ/รถแบบประตูยกกำหนดตลง
  - สินค้ามาตรฐาน...กรุณาติดต่อสอบถามถึงกำหนดมอบ
- หมายเหตุ**
- กรุณาใส่สปริงเพนเพื่อป้องกันชิ้นส่วนหลุด

- Specifications**
- Material: Main unit: Aluminum alloy (ADC) Axle: Extra super duralumin (A7075)
  - Finish: Baked (Silver metallic)
- Specific-use**
- Specially equipped vehicles, flat body vehicles, vehicle with wing door
- Remarks**
- Hammer in a no-slip-out spring pin.

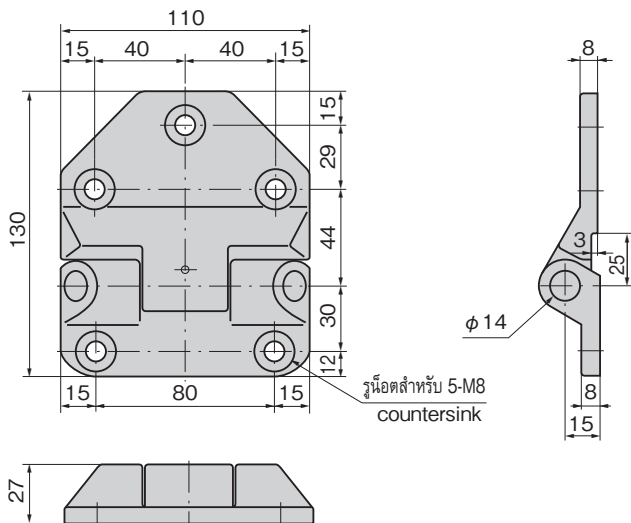


**B-858-2S**  
(สำหรับด้านข้าง)  
(For side gate)



**B-858-2R**  
(สำหรับด้านหลัง)  
(For rear gate)

[B-858-2S]



เลขที่สินค้า Product No.	RoHS 10	CAD	มวลผลิตภัณฑ์ (g) Mass	รหัส Code
B-858-2S		2D/3D	500	11411
B-858-2R		2D	500	11412

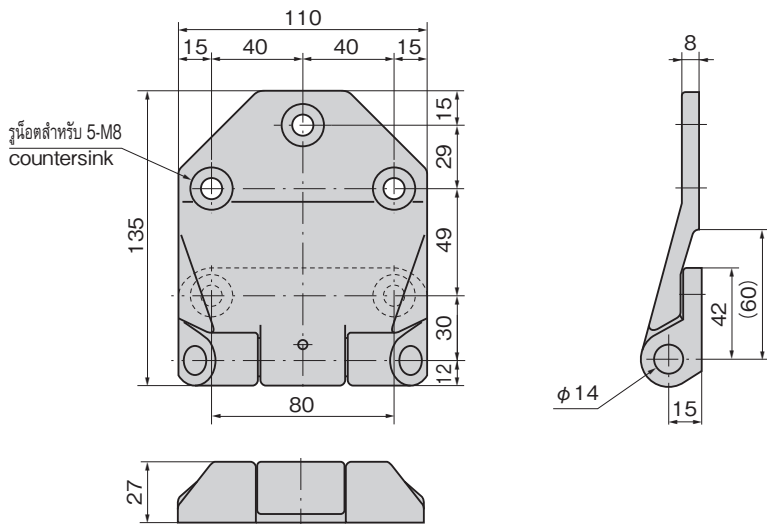
- : ผลิตภัณฑ์ที่ได้รับการรับรองตามมาตรฐาน RoHS10
- ▲ : สามารถรับรองตามมาตรฐาน RoHS10

ระบุ 4  
Nominal



สปริงเพนสำหรับป้องกันการหลุด  
Retaining spring pin

[B-858-2R]



ระบุ 4  
Nominal



สปริงเพนสำหรับป้องกันการหลุด  
Retaining spring pin

บานพับสี่เหลี่ยม/ทึบ  
อุปกรณ์เสริม



B

บานพับยาว

บานพับแบบเรียบ

บานพับด้านใน

บานพับสลักจอยท์

บานพับต่างระดับ

บานพับสำหรับคลังรวม

HINGES FOR SPECIALLY-EQUIPPED VEHICLES

บานพับสำหรับรถจัดทำพิเศษ

บานพับตู้แช่แข็ง

บานพับพิเศษ

บานพับแบบแรงบิด

แขนค้ำ

อุปกรณ์เสริม (B)