

บานพับของรถจัดทำพิเศษ

HINGES FOR VEHICLES



B-1803
ทำจากสแตนเลส

ลักษณะเด่น Feature

- เนื่องจากทำจากสแตนเลสจึงมีความทนต่อความกัดกร่อนสูง
- พินมีการย้ำขอบทั้งสองด้าน
- เหมาะที่สุดสำหรับประตูบานเล็ก ประตูข้างขนาดเล็กและขนาดกลาง
- แบบใช้ได้ทั้งซ้ายและขวา

- Corrosion-resistant stainless steel is used.
- Both ends of pin are clinched.
- Suitable for middle- or small-sized vehicle's side panel and small doors.
- For both left type and right type.

- ข้อมูลจำเพาะ
- วัสดุ: แผ่นเหล็กสแตนเลส (SUS304)
 - การจัดการผิวหน้า: ชัดเงา
 - เส้นผ่านศูนย์กลางของแกน: $\phi 10$
- การใช้งาน
- รถดับเพลิง/รถจัดทำพิเศษ/เรือ
- หมายเหตุ
- มีการผลิตด้วยการขัดเรียบแบบบาร์เรล(B-1803-3A)

- Specifications
- Material: Stainless steel plate (SUS304)
 - Finish: Buffing
 - Axle diameter: $\phi 10$
- Specific-use
- Fire engines, specially equipped vehicles and use ships (boats)



B-1803-1

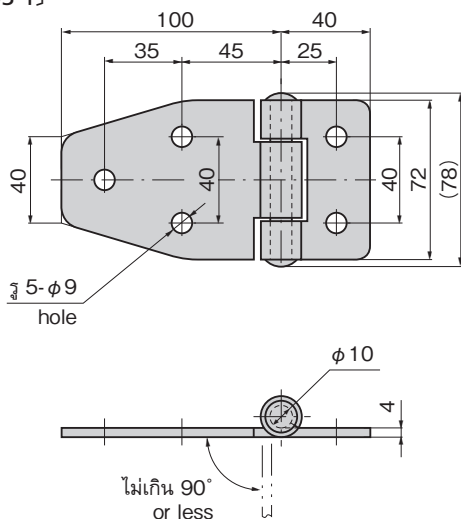


B-1803-2

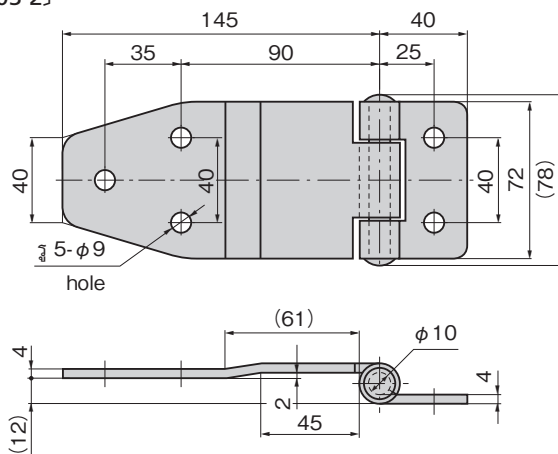


B-1803-3

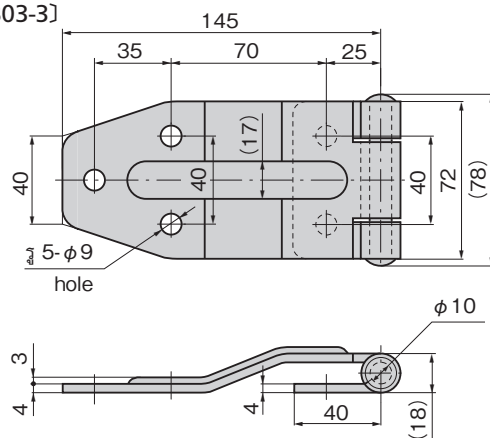
[B-1803-1]



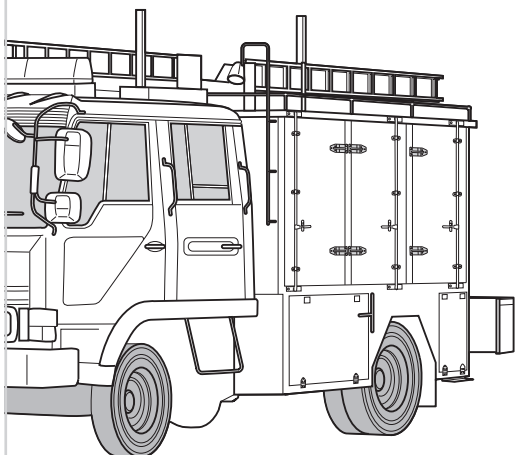
[B-1803-2]



[B-1803-3]



ตัวอย่างการใช้
Example of application



เลขที่สินค้า Product No.	RoHS 10	CAD	ระดับความยืดหยุ่น (N/m) ของบานพับมีเสื่อ 1 ชิ้น Elastic limit	มวลผลิตภัณฑ์ (g) Mass	รหัส Code
B-1803-1	●	2D/3D	120	375	12733
B-1803-2	●	2D/3D	76	470	12734
B-1803-3	●	2D/3D	99	475	12735

● : ผลิตภัณฑ์ที่ได้รับการรับรองตามมาตรฐาน RoHS10 ▲ : สามารถรับรองตามมาตรฐาน RoHS10

บานพับมีเสื่อ/ทำพิเศษ
อุปกรณ์เสริม



B

บานพับยาว

บานพับแบบเรียบ

บานพับด้านใน

บานพับสลักจอยท์

บานพับต่างระดับ

บานพับสำหรับคลังรวม

HINGES FOR SPECIALLY-EQUIPPED VEHICLES

บานพับสำหรับรถจัดทำพิเศษ

บานพับตู้แช่แข็ง

บานพับพิเศษ

บานพับแบบแรงบิด

แขนค้ำ

อุปกรณ์เสริม (B)