



FB-820
ทำจากอะลูมิเนียม

บานพับทรงใบไม้

LEAF HINGES

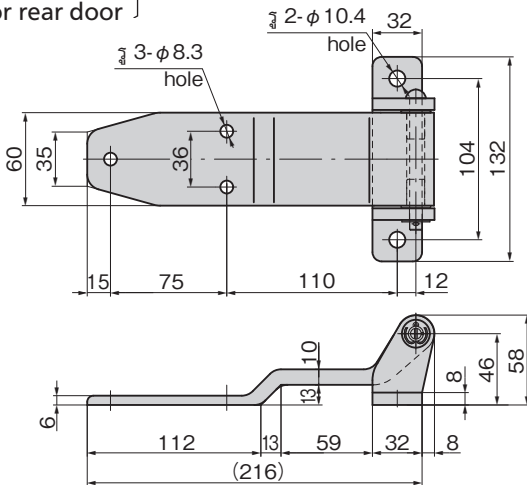


FB-820-1

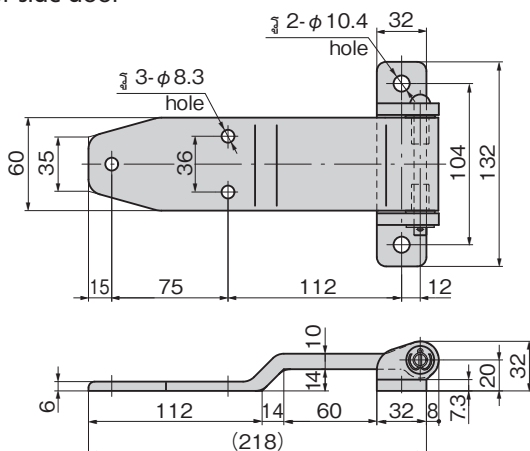


FB-820-2

[FB-820-1
สำหรับประตูหลัง
For rear door]



[FB-820-2
สำหรับประตูข้าง
For side door]



ลักษณะเด่น Feature

- ใช้วัสดุคอตตีประเภท JIS6000 ที่มีความแข็งแรงและทนต่อการสึกหรอได้อย่างดีเยี่ยม (ผ่านการอบร้อนมาแล้ว)
- น้ำหนักเบากว่าบานพับฝึลือแบบเดิมมาก
- แหวนยางไนลอนช่วยให้เปิดปิดประตูได้ราบรื่น
- ป้องกันพื้นหลุดด้วยการใช้คิลิปหนีบ และสามารถเปลี่ยนพินได้อย่างง่ายดาย
- เหมาะที่สุดสำหรับประตูขนาดเล็กและขนาดกลาง
- แบบใช้ได้ทั้งซ้ายและขวา (เปลี่ยนสลับพิน)

- Good strength and corrosion-resistant JIS6000 series extrusion. (heat treatment)
- More lightweight compared with current hinges.
- Thanks to nylon bush, door opening/closing is smooth.
- Slip-preventive split cotter pin is used.
- Pin rearrangement is simple.
- Suitable for middle- or small-sized doors.
- For both left type and right type. Grip can be rearranged by changing the pin inserting direction.

ข้อมูลจำเพาะ • วัสดุ: ตัวอุปกรณ์: วัสดุบีบอัดของโลหะผสมอะลูมิเนียม แกน: แท่งเหล็กสแตนเลส (SUS304)

- การจัดการผิวหน้า: ชุบผิวอะลูมิเนียม
- เส้นผ่านศูนย์กลางของแกน: φ8

การใช้งาน • รัดจัดทำพิเศษ/รถตู้/เรือ

กำหนดส่ง • สินค้ามาตรฐาน...กรุณาติดต่อสอบถามถึงกำหนดส่งมอบ

หมายเหตุ • มีขนาดที่ใช้ร่วมกับ FB-1813, FB-813 ได้

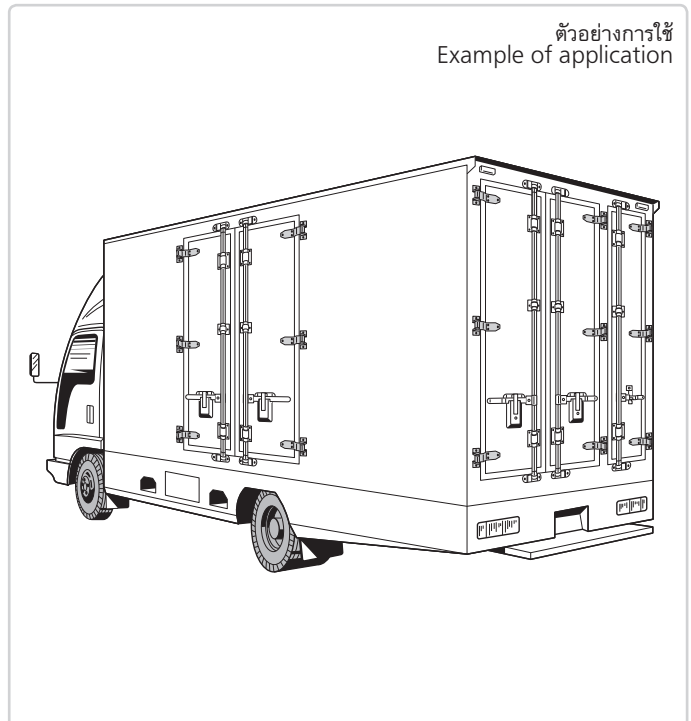
Specifications • Material: Main body: Aluminum alloy extrusion. Axle: Stainless steel (SUS304) • Finish: Alumite treatment • Axle diameter: φ8

Specific use • Specially-equipped vehicles, vans and ships
Remarks • Dimensions are almost same as FB-1813, FB-813.

เลขที่สินค้า Product No.	RoHS 10	CAD	มวลผลิตภัณฑ์ (g) Mass	รหัส Code
FB-820-1	2D/3D		550	61128
FB-820-2	2D/3D		470	61129

- : ผลิตภัณฑ์ที่ได้รับการรับรองตามมาตรฐาน RoHS10
- ▲ : สามารถรับรองตามมาตรฐาน RoHS10

ตัวอย่างการใช้
Example of application



B

บานพับยาว

บานพับแบบเรียบ

บานพับด้านใน

บานพับสลัปจอยท์

บานพับต่างระดับ

บานพับสำหรับคลังรวม

บานพับสำหรับรถจัดทำพิเศษ

บานพับคู่แฉับแข็ง

บานพับพิเศษ

บานพับแบบแรงบิด

แขนค้ำ

อุปกรณ์เสริม (B)