

บานพับทรงใบไม้

LEAF HINGES



B-1849N

ทำจากสแตนเลส

ลักษณะเด่น Feature

- ทำจากสแตนเลสจึงทนต่อการกัดกร่อนได้ดี
- เชื่อมตรงส่วนที่เป็นวงโค้ง
- แบบใช้ได้ทั้งซ้ายและขวา สามารถสลับทิศทางการใส่พินได้ตามต้องการ
- Corrosion-resistant stainless steel is used.
- The curled sections are welded.
- This leaf hinge may be installed for either right or left, which is determined by the direction in which the pin is inserted.

ข้อมูล • วัสดุ: แผ่นเหล็กสแตนเลส (SUS304)

จำเพาะ • การจัดการผิวหน้า: ขัดเงา

• เส้นผ่านศูนย์กลางของแกน: $\phi 10$

การใช้งาน • รัดจัดทำพิเศษ/คอนเทนเนอร์/ประตูขนาดใหญ่

หมายเหตุ • B-1849N-1 เมื่อใช้ชนิดหัว T ที่ฐานรองจึงหมุนได้ 270°

Specifications • Material: Stainless steel plate (SUS304)

• Finish: Buffing

• Axle diameter: $\phi 10$

Specific-use • Specially equipped vehicles, containers, large doors.

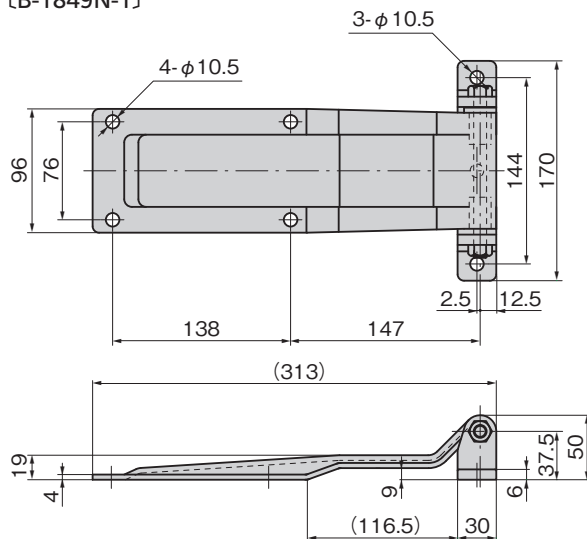


B-1849N-1

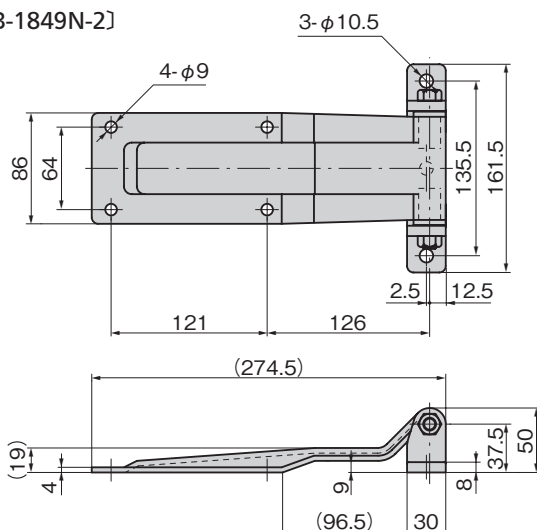


B-1849N-3

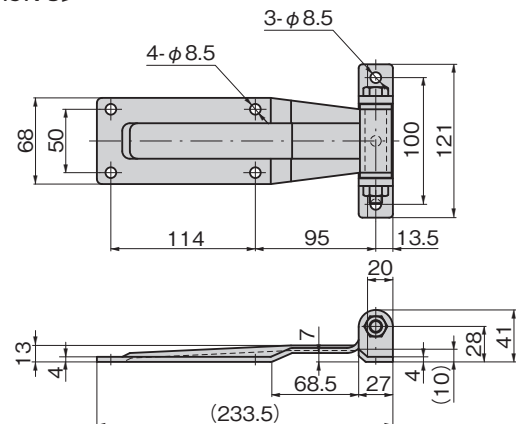
[B-1849N-1]



[B-1849N-2]



[B-1849N-3]



เลขที่สินค้า Product No.	RoHS 10	CAD	ระดับความยืดหยุ่น (N/m) ของบานพับมีเลือก 1 ชิ้น	มวลผลิตภัณฑ์ (g) Mass	รหัส Code
B-1849N-1	2D/3D		560	1,570	13159
B-1849N-2	2D/3D		420	1,350	13160
B-1849N-3	2D/3D		180	840	13161

● : ผลิตภัณฑ์ที่ได้รับการรับรองตามมาตรฐาน RoHS10

▲ : สามารถรับรองตามมาตรฐาน RoHS10



B

บานพับยาว

บานพับแบบเรียบ

บานพับด้านใน

บานพับสลักย่อยที่

บานพับต่างระดับ

บานพับสำหรับคลังรวม

HINGES FOR SPECIALLY-EQUIPPED VEHICLES

บานพับสำหรับรถจัดทำพิเศษ

บานพับคู่แฉะแข็ง

บานพับพิเศษ

บานพับแบบแรงบิด

แขนค้ำ

อุปกรณ์เสริม (B)