

# บานพับหนาแบบสลิปจอยท์สำหรับน้ำหนักมากเป็นพิเศษ SLIP-JOINT HINGES FOR HEAVY-DUTY USE



**B-1365**  
ทำจากสแตนเลส



**B**

บานพับยาว

บานพับแบบเรียบ

บานพับด้านใน

บานพับสลิปจอยท์

บานพับต่างระดับ

บานพับสำหรับคลังรุม

บานพับสำหรับรถยกพิเศษ

บานพับตู้แช่แข็ง

บานพับพิเศษ

บานพับแบบแรงบิด

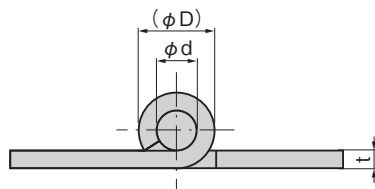
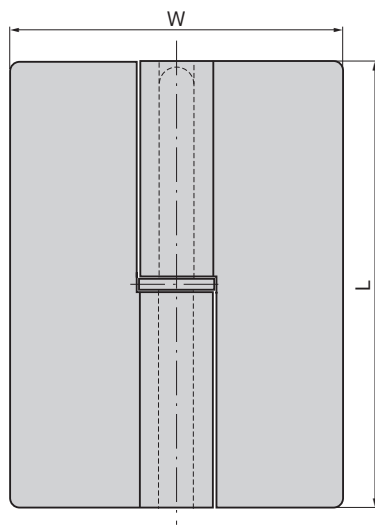
แขนค้ำ

อุปกรณ์เสริม (B)

SLIP-JOINT HINGES



B-1365-1-R



### ลักษณะเด่น Feature

- เนื่องจากทำจากสแตนเลสจึงมีความทนต่อความกัดกร่อนสูง
- แบบขวา/แบบซ้าย (ทั้งในแบบและภาพถ่ายเป็นแบบทางขวา)
- Corrosion-resistant stainless steel is used.
- Right or left type. (drawings and photo show the right type)

- ข้อมูลจำเพาะ
- วัสดุ: แผ่นเหล็กสแตนเลส (SUS304)
  - การจัดการผิวหน้า: ทำผิวด้านแบบขึ้นเส้นแฮร์ไลน์
- การใช้งาน
- ประตูขนาดใหญ่กันน้ำทะเล, สิ่งปลูกสร้างของท่าเรือ, เรือขนาดใหญ่, คอมเพล็กซ์ปิโตรเคมี, โรงไฟฟ้านิวเคลียร์
- กำหนดส่งมอบ
- สิ้นค้ามาตรฐาน...กรุณาติดต่อสอบถามถึงกำหนดส่งมอบ

- Specifications
- Material: Stainless steel plate (SUS304)
  - Finish: Hairline finish
- Specific-use
- Sea-waterproof large doors, port facilities, ships, petrochemical complexes and nuclear power plants

เลขที่สินค้า Product No.		RoHS 10V	CAD		L	W	t	φd	(φD)	มวลผลิตภัณฑ์ (g) Mass	รหัส Code	
แบบเปิดซ้าย Left type	แบบเปิดขวา Right type		แบบเปิดซ้าย Left type	แบบเปิดขวา Right type							แบบเปิดซ้าย Left type	แบบเปิดขวา Right type
B-1365-1-L	B-1365-1-R		3D	2D/3D	200	160	8	18	34.5	3,100	11923	11924
B-1365-2-L	B-1365-2-R		3D	3D	150	120	6	16	28.5	1,400	11925	11926

● : ผลิตภัณฑ์ที่ได้รับการรับรองตามมาตรฐาน RoHS10 ▲ : สามารถรับรองตามมาตรฐาน RoHS10