

# บานพับด้านในรูปตัว L แบบ4 CONCEALED HINGES



**B-1542-B**  
ทำจากสแตนเลส

**B-542-B**  
ทำจากเหล็ก  
(เลขที่สินค้าเดิม BA-72)

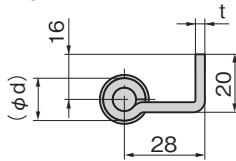
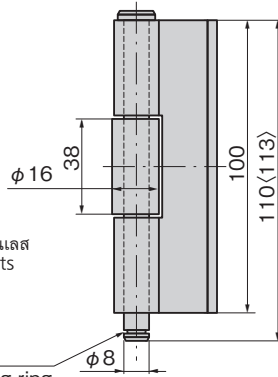


B-542-B

สัดส่วนด้านใน < > ทำจากสแตนเลส  
Dimensions in angle brackets  
are for stainless steel.

ช่องสำหรับแหวนกันแบบ E  
(B-1024-7) (ระบุ 7)

Groove for E-shaped retaining ring  
(nominal 7)



## ลักษณะเด่น Feature

- สามารถเชื่อมกับวัสดุเสริมแรงที่เหมาะสมกับกล่องใส่แล้วนำไปใช้ได้
- Auxiliary plate matching the case can be used after welding it.

- ข้อมูลจำเพาะ
- มวลผลิตภัณฑ์: 235g
  - [B-1542-B] • วัสดุ: แผ่นเหล็กสแตนเลส (SUS304)
  - การจัดการผิวหน้า: ซิงงานเปลือย
  - [B-542-B] • วัสดุ: แผ่นเหล็กรีดร้อน (SPHC)
  - การจัดการผิวหน้า: ซิงงานเปลือย

- การใช้งาน
- แผงจ่ายไฟ/อุปกรณ์ตรวจวัด/อุปกรณ์สื่อสาร
- หมายเหตุ
- ไม่มีแหวนกันแบบ E ในอุปกรณ์ที่แนบมา กรุณาดูอ้างอิง B-1024 (หน้า 773)
  - กรุณาดูอ้างอิงตัวอย่างการติดตั้งได้ที่หน้า 714

- Specifications
- Mass: 235g
  - [B-1542-B] • Material: Stainless steel plate (SUS304)
  - Finish: Plain
  - [B-542-B] • Material: Hot rolled steel plate (SPHC)
  - Finish: Plain
- Specific use
- Distribution boards, cubicles and control boards.
- Remarks
- E-shaped retaining ring is not included. See B-1024 on page 773.
  - See page 714 for an example of installation.

เลขที่สินค้า Product No.	RoHS 10	CAD	(φd)	t	รหัส Code
B-1542-B		2D/3D	14.3	3	12849
B-542-B		2D/3D	15	3.2	10499

- : ผลิตภัณฑ์ที่ได้รับการรับรองตามมาตรฐาน RoHS10
- ▲ : สามารถรับรองตามมาตรฐาน RoHS10

# บานพับด้านในรูปตัว L แบบ3 CONCEALED HINGES



**B-1542-A**  
ทำจากสแตนเลส

**B-542-A**  
ทำจากเหล็ก

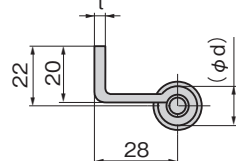
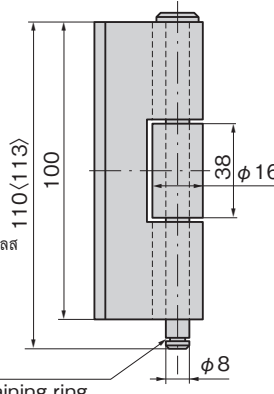


B-542-A

สัดส่วนด้านใน < > ทำจากสแตนเลส  
Dimensions in angle  
brackets are for  
stainless steel.

ช่องสำหรับแหวนกันแบบ E  
(B-1024-7) (ระบุ 7)

Groove for E-shaped retaining ring  
(nominal 7)



## ลักษณะเด่น Feature

- ติดตั้งเข้ากับกล่องใส่ได้ง่ายด้วยบานพับผีเสื้อแบบสลิปจอยท์
- It's slip-joint type so installation on the case is simple.

- ข้อมูลจำเพาะ
- มวลผลิตภัณฑ์: 235g
  - [B-1542-A] • วัสดุ: แผ่นเหล็กสแตนเลส (SUS304)
  - การจัดการผิวหน้า: ซิงงานเปลือย
  - [B-542-A] • วัสดุ: แผ่นเหล็กรีดร้อน (SPHC)
  - การจัดการผิวหน้า: ผิวชุบสังกะสีเคลือบโครเมต (MFZn-C)

- การใช้งาน
- แผงจ่ายไฟ/ตู้ไฟ/แผงควบคุม
- หมายเหตุ
- ไม่มีแหวนกันแบบ E ในอุปกรณ์ที่แนบมา กรุณาดูอ้างอิง B-1024 (หน้า 773)
  - กรุณาดูอ้างอิงตัวอย่างการติดตั้งได้ที่หน้า 714

- Specifications
- Mass: 235g
  - [B-1542-A] • Material: Stainless steel plate (SUS304)
  - Finish: Plain
  - [B-542-A] • Material: Hot rolled steel plate (SPHC)
  - Finish: Zinc plating chromate treatment (MFZn-C)
- Specific use
- Distribution boards, cubicles and control boards.
- Remarks
- E-shaped retaining ring is not included. See B-1024 on page 773.
  - See page 714 for an example of installation.

เลขที่สินค้า Product No.	RoHS 10	CAD	(φd)	t	รหัส Code
B-1542-A	●	2D/3D	14.3	3	12848
B-542-A		2D/3D	15	3.2	10498

- : ผลิตภัณฑ์ที่ได้รับการรับรองตามมาตรฐาน RoHS10
- ▲ : สามารถรับรองตามมาตรฐาน RoHS10

# บานพับด้านในแบบ L ปีกขนาดเล็ก CONCEALED HINGES



**B-1515-A**  
ทำจากสแตนเลส

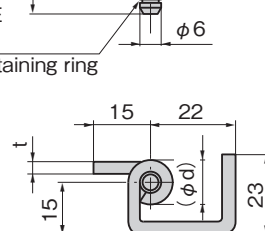
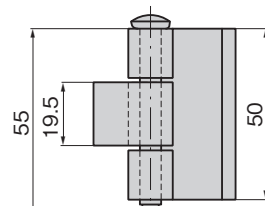
**B-515-A**  
ทำจากเหล็ก



B-515-A

ช่องสำหรับแหวนกันแบบ E  
(B-1024-5) (ระบุ 5)

Groove for E-shaped retaining ring  
(nominal 5)



## ลักษณะเด่น Feature

- ติดตั้งได้ง่ายเนื่องจากเป็นแบบสลิปจอยท์
- It's slip-joint type so installation is simple.

- ข้อมูลจำเพาะ
- มวลผลิตภัณฑ์: 115g
  - [B-1515-A] • วัสดุ: แผ่นเหล็กสแตนเลส (SUS304)
  - การจัดการผิวหน้า: ซิงงานเปลือย
  - [B-515-A] • วัสดุ: แผ่นเหล็กรีดเย็น (SPCC)
  - การจัดการผิวหน้า: ผิวชุบสังกะสีเคลือบโครเมต (MFZn-C)

- การใช้งาน
- แผงจ่ายไฟ/อุปกรณ์ตรวจวัด/อุปกรณ์สื่อสาร
- หมายเหตุ
- ไม่มีแหวนกันแบบ E ในอุปกรณ์ที่แนบมา กรุณาดูอ้างอิง B-1024 (หน้า 773)
  - กรุณาดูอ้างอิงตัวอย่างการติดตั้งได้ที่หน้า 717

- Specifications
- Mass: 115g
  - [B-1515-A] • Material: Stainless steel plate (SUS304)
  - Finish: Plain
  - [B-515-A] • Material: Cold rolled steel plate (SPCC)
  - Finish: Zinc plating chromate treatment (MFZn-C)
- Specific use
- Distribution boards, cubicles and control boards.
- Remarks
- E-shaped retaining ring is not included. See B-1024 on page 773.
  - See page 717 for an example of installation.

เลขที่สินค้า Product No.	RoHS 10	CAD	(φd)	t	รหัส Code
B-1515-A		2D/3D	12.3	3	12841
B-515-A		2D/3D	13	3.2	10480

- : ผลิตภัณฑ์ที่ได้รับการรับรองตามมาตรฐาน RoHS10
- ▲ : สามารถรับรองตามมาตรฐาน RoHS10

บานพับผีเสื้อ/ที่ขัน  
อุปกรณ์เสริม



B

บาน  
พับยาว

บานพับ  
แบบเรียบ

CONCEALED HINGES

บานพับ  
ด้านใน

บานพับ  
สลิปจอยท์

บานพับ  
ต่างระดับ

บานพับสำหรับ  
คลื่นรูป

บานพับสำหรับ  
รถตู้พิเศษ

บานพับคู่  
แซ่แข็ง

บานพับ  
พิเศษ

บานพับ  
แบบแรงบิด

แขนค้ำ

อุปกรณ์เสริม  
(B)