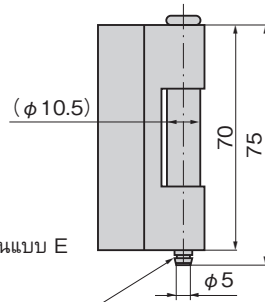
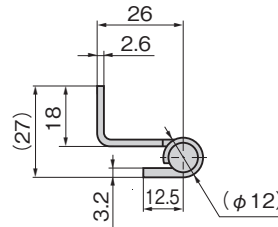


**B-591**
ทำจากเหล็ก

บานพับด้านในรูปตัว L

CONCEALED HINGES

**B-591**

ช่องสำหรับแหวนกันแบบ E (B-1024-4) (ระบุ 4)
Groove for E-shaped retaining ring (nominal 4)

ลักษณะเด่น Feature

- ติดตั้งได้ง่ายเนื่องจากเป็นแบบสลিপจอยท์
- It's slip-joint type so installation is simple.

- ข้อมูล
- มวลผลิตภัณฑ์: 110g
- จำเพาะ
- วัสดุ: แผ่นเหล็กรีดร้อน (SPHC)
 - การจัดการผิวหน้า: ผิวชุบสังกะสีเคลือบโครเมต (MFZn-C)
- การใช้งาน
- แผงจ่ายไฟ/ตู้ไฟ/แผงควบคุม
- หมายเหตุ
- ไม่มีแหวนกันแบบ E ในอุปกรณ์ที่แนบมา กรุณาดูอ้างอิง B-1024 (หน้า 773)
 - กรุณาดูอ้างอิงตัวอย่างการติดตั้งได้ที่หน้า 714

- Specifications
- Mass: 110g
 - Material: Hot rolled steel plate (SPHC)
 - Finish: Zinc plating chromate treatment (MFZn-C)

- Specific-use
- Power/distribution boards, cubicles and control boards

- Remarks
- E-shaped retaining ring is not included. See B-1024 on page 773.
 - See page 714 for an example of installation.

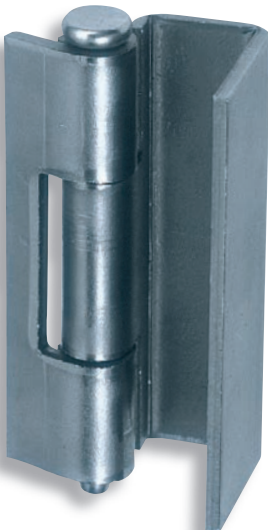
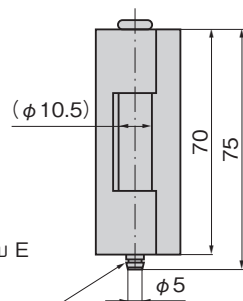
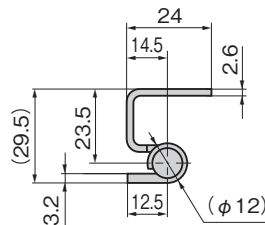
เลขที่สินค้า Product No.	RoHS 10	CAD	รหัส Code
B-591			10531

- : ผลิตภัณฑ์ที่ได้รับการรับรองตามมาตรฐาน RoHS10
- ▲ : สามารถรับรองตามมาตรฐาน RoHS10

**B-592**
ทำจากเหล็ก

บานพับด้านในรูปตัว L

CONCEALED HINGES

**B-592**

ช่องสำหรับแหวนกันแบบ E (B-1024-4) (ระบุ 4)
Groove for E-shaped retaining ring (nominal 4)

ลักษณะเด่น Feature

- ติดตั้งได้ง่ายเนื่องจากเป็นแบบสลิปจอยท์
- It's slip-joint type so installation is simple.

- ข้อมูล
- มวลผลิตภัณฑ์: 120g
- จำเพาะ
- วัสดุ: แผ่นเหล็กรีดเย็น (SPCC)
 - การจัดการผิวหน้า: ผิวชุบสังกะสีเคลือบโครเมต (MFZn-C)
- การใช้งาน
- แผงจ่ายไฟ/ตู้ไฟ/แผงควบคุม
- หมายเหตุ
- ไม่มีแหวนกันแบบ E ในอุปกรณ์ที่แนบมา กรุณาดูอ้างอิง B-1024 (หน้า 773)
 - กรุณาดูอ้างอิงตัวอย่างการติดตั้งได้ที่หน้า 715

- Specifications
- Mass: 120g
 - Material: Cold rolled steel plate (SPCC)
 - Finish: Zinc plating chromate treatment (MFZn-C)

- Specific-use
- Power/distribution boards, cubicles and control boards

- Remarks
- E-shaped retaining ring is not included. See B-1024 on page 773.
 - See page 715 for an example of installation.

เลขที่สินค้า Product No.	RoHS 10	CAD	รหัส Code
B-592			10532

- : ผลิตภัณฑ์ที่ได้รับการรับรองตามมาตรฐาน RoHS10
- ▲ : สามารถรับรองตามมาตรฐาน RoHS10

บานพับสี่เหลี่ยม/ทึบ
อุปกรณ์เสริม**B**

บานพับยาว

บานพับแบบเรียบ

CONCEALED HINGES

บานพับด้านใน

บานพับสลิปจอยท์

บานพับต่างระดับ

บานพับสำหรับคลื่นมุม

บานพับสำหรับรถตัดหญ้า

บานพับตู้แช่แข็ง

บานพับพิเศษ

บานพับแบบแรงบิด

แขนค้ำ

อุปกรณ์เสริม (B)