

มือจับดับเบิ้ลล็อคแบบกันน้ำ

WATERPROOF DOUBLE-LOCK HANDLES

PAT.PEND.



A-1372-F-1



A-372-F-2



A-372-1-H
(A-172-H)



A-372-3-S



A-372-RC-F



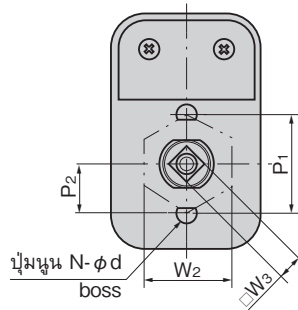
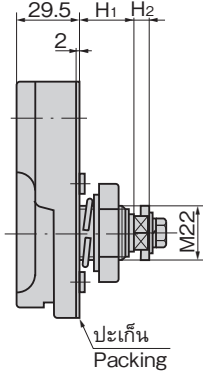
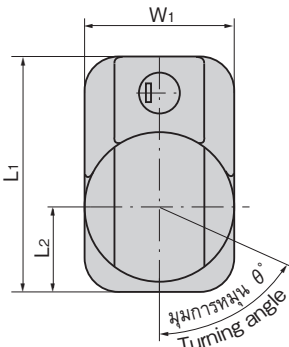
กุญแจ No.0200
Key



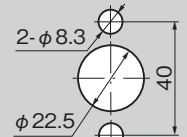
กุญแจ No.TAK60
Key

A-372-2·3-H

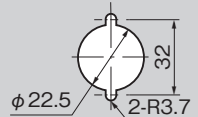
[A-1372-F-1~3·A-372-F-1~3]



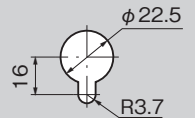
ขนาดการเจาะรูพานแนล
Panel drilling dimensions



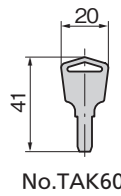
A-1372-F-1
A-372-F-1



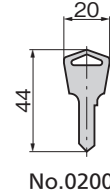
A-1372-F-2
A-372-F-2



A-1372-F-3
A-372-F-3



No.TAK60



No.0200

เลขที่สินค้า Product No.	RoHS 10+	CAD	หมายเลขกุญแจ Key No.	รหัส Code
A-1372-F-1-TAK60		2D	TAK60	04145
A-1372-F-1		2D	0200	04506
A-1372-F-2-TAK60		2D	TAK60	04146
A-1372-F-2		2D	0200	04507
A-1372-F-3-TAK60		2D	TAK60	04147
A-1372-F-3		2D	0200	04508
A-372-F-1-TAK60		2D	TAK60	04063
A-372-F-1		2D/3D	0200	04328
A-372-F-2-TAK60		2D/3D	TAK60	04064
A-372-F-2		2D	0200	04329
A-372-F-3-TAK60		2D/3D	TAK60	04065
A-372-F-3		2D/3D	0200	04330

● : ผลิตภัณฑ์ที่ได้รับการรับรองตามมาตรฐาน RoHS10 ▲ : สามารถรับรองตามมาตรฐาน RoHS10

เลขที่สินค้า Product No.	วัสดุ Material	L1	L2	W1	W2	□W3	H1	H2	φd	P1	P2	N	θ°	ความหนาที่ใช้งานได้สูงสุด Max. applicable panel thickness	มือจับที่ใช้ Applicable handle	มวลผลิตภัณฑ์ (g) Mass
A-1372-F-1-TAK60	SUS	97	35	60	41	10	21.5	6	8	40	32	2	65	5	A-372-1-H	907
A-1372-F-1																
A-1372-F-2-TAK60		67	22	35	32	8	13.5	5	7	40	16	2	60	2.3	A-372-2·3-H	417
A-1372-F-2																
A-1372-F-3-TAK60																
A-1372-F-3																
A-372-F-1-TAK60	ADC	97	35	60	35	10	21.5	6	8	40	32	2	65	5	A-372-1-H	435
A-372-F-1																
A-372-F-2-TAK60		67	22	35	32	8	13.5	5	7	40	16	2	60	2.3	A-372-2·3-H	285
A-372-F-2																
A-372-F-3-TAK60																
A-372-F-3																