

มือจับล็อคขนาดใหญ่กันน้ำ

WATERPROOF LARGE-SIZED LOCK HANDLES



A-1326 ทำจากสแตนเลส
A-326 ทำจากซิงค์อัลลอย

ลักษณะเด่น Feature

- ประเภทกันน้ำ (ปะเก็น/ใช้แหวนโอริงก์)
- มือจับแบบล็อกได้ที่สร้างกันอย่างแข็งแรง
- สามารถตรวจสอบสภาพการล็อคที่ปิดไม่สนิทได้จากตำแหน่งของแผ่นคลัทช์
- ทนความร้อน/ทนเกลือ/ทนกรด (A-1326)
- ซุปเชอร์โรไลท์โครเมียมให้ป้องกันสนิมได้ดีขึ้น (A-326)
- แบบใช้ได้ทั้งซ้ายและขวา
- Waterproof (using packing and O-ring)
- Durable construction lock handle.
- Half-locking can be checked with the position of clutch plate.
- Heat-resistant, salt-resistant and acid-resistant. (A-1326)
- More rustproof satellite chrome plating. (A-326)
- For both left-hand and right-hand use.

ข้อมูลจำเพาะ

- [A-1326] • วัสดุ: เหล็กหล่อสแตนเลส (SUS304)
 • การจัดการผิวหน้า: กระบวนการตัดขึ้นรูป
 • ความหนาที่ใช้มากที่สุดของแผ่นวัสดุ: 10mm
 • อุปกรณ์ที่แนบมา: น็อตขนาดใหญ่/ชุดสกรู
- [A-326] • วัสดุ: ซิงค์อัลลอย (ZDC)
 • การจัดการผิวหน้า: ซุปเชอร์โรไลท์โครเมียม (MZCr)
 • ความหนาที่ใช้มากที่สุดของแผ่นวัสดุ: 10mm
 • อุปกรณ์ที่แนบมา: น็อตขนาดใหญ่/ชุดสกรู

การใช้งาน • ผู้ใช้สำหรับภายนอกขนาดใหญ่/แผงไฟสำหรับภายนอก กำหนดส่ง

- สินค้ามาตรฐาน... กรุณาติดต่อสอบถามถึงกำหนดส่งมอบ
- กรุณาดูอ้างอิงรายละเอียดของชิ้นส่วนสำหรับยึดได้ที่หน้า 646-650
- รับผิดชอบด้วยวัสดุอื่นด้วยเช่นกัน กรุณาติดต่อสอบถาม
- แนะนำให้ทา - สารป้องกันการเคลือบตัว ที่น็อตสำหรับการติดตั้งชิ้นส่วนสำหรับยึดของผลิตภัณฑ์นี้เพื่อป้องกันการเคลือบตัว

[A-326-H]

- ข้อมูลจำเพาะ • วัสดุ: ซิงค์อัลลอย (ZDC)
 • การจัดการผิวหน้า: ซุปเชอร์โรไลท์โครเมียม (MZCr)

Specifications

- [A-1326] • Material: Main body: Cast stainless steel (SUS304)
 • Finish: Main body: Cutting
 • Max. applicable panel thickness: 10mm
 • Accessories: Large nut and screws

- [A-326] • Material: Zinc alloy (ZDC)
 • Finish: Satellite chrome plating (MZCr)
 • Max. applicable panel thickness: 10mm
 • Accessories: Large nut and screw

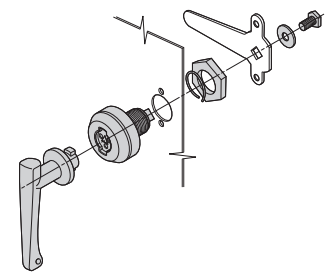
Specific use • Large outdoor cubicles and power boards

Remarks • For details of stopper plate, see page 646 to 650.
 • It is recommended that thread-locking fluid be used to prevent loosening of the mounting screws for the catch.

[A-326-H]

- Specifications • Material: Zinc alloy (ZDC)
 • Finish: Satellite chrome plating (MZCr)

วิธีการติดตั้ง Installation method



ตัวอย่างการใช้ ข้อมูลจำเพาะสำหรับด้านซ้าย Left-hand use



ข้อมูลจำเพาะสำหรับด้านขวา Right-hand use

ใช้โครงสร้างแบบสลัก = ทำงานเที่ยงตรง

เป็นผลิตภัณฑ์ที่ขึ้นทะเบียนคณะกรรมการกึ่งอนุภาคไฟฟ้าของ JSA (บริษัท) มือจับสำหรับประตูทนไฟ PAT.PEND.



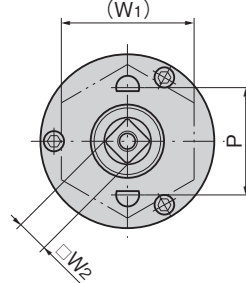
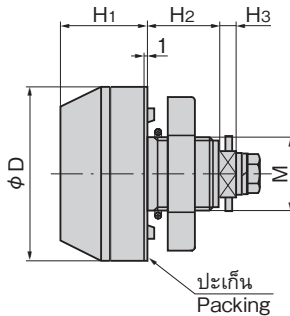
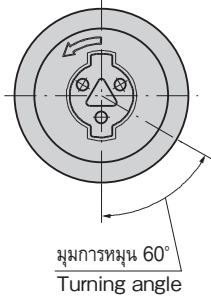
A-1326-2

A-326-4

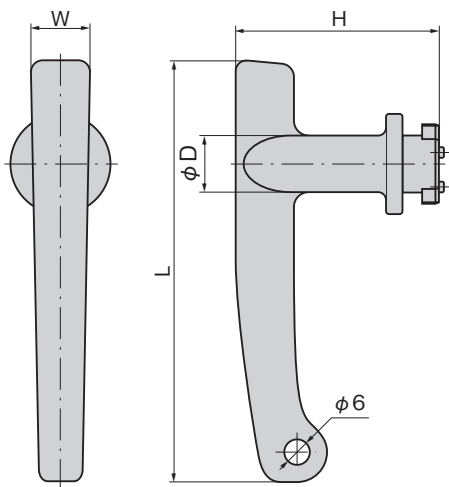
A-326-2-3-H

A-326-4-H

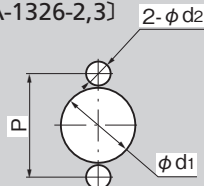
[ตัวอุปกรณ์] Main body



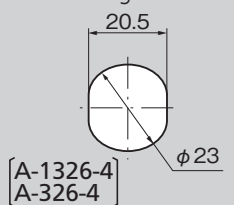
[มือจับ] Handle



ขนาดการเจาะรูพานแนล
Panel drilling dimensions
[A-1326-2,3]



ขนาดการเจาะรูพานแนล
Panel drilling dimensions



[มือจับ] Handle

เลขที่สินค้า Product No.	RoHS 10	CAD	หมายเหตุ Remarks	L	W	H	φD	มวลผลิตภัณฑ์ (g) Mass	รหัส Code
A-1326-2			A-1326-2	125	18	60	18	271	02813
A-1326-3			A-1326-3						
A-326-4-H			A-1326-4, A-326-4	100	14	48.5	14	136	02211

※A-1326-2-4 ที่ทำจากสแตนเลสรองรับมือจับสำหรับประตูทนไฟ
 ※Stainless A-1326-2 to 4 are compatible with handles for fire-resistant doors.

[ตัวอุปกรณ์] Main body

เลขที่สินค้า Product No.	RoHS 10	CAD	หมายเหตุ Remarks	(W1)	□W2	H1	H2	H3	φD	φd1	φd2	P	M	มวลผลิตภัณฑ์ (g) Mass	รหัส Code
A-1326-2		2D	SUS	46	12	28	26	6	64	27	8.5	40	26	570	02801
A-1326-3		2D	SUS	40	10	26	21.5	5	52	23	7.5	32		373	02814
A-1326-4		2D	SUS										22	174	02802
A-326-4		2D	ZDC	32	8	22	13.5	5	38					160	02201

● : ผลิตภัณฑ์ที่ได้รับการรับรองตามมาตรฐาน RoHS10 ▲ : สามารถรับรองตามมาตรฐาน RoHS10

มือจับ ลูกบิด/อุปกรณ์เสริม

CREMONA

ตัวยึด โรลเลอร์

มือจับปิดผนึก แผ่นแบบพิเศษ

ผู้แข็ง ปิดสนิท

แบบหมุน ผิวเรียบ

แบบเกียร์

มือจับ แบบเรียบ

มือจับ ยอก

มือจับสำหรับ การปรับระดับ

ระบบ สลัก

ระบบ เชี่ยว

เชื่อมต่อ

แบบ ตะขอ

LOCK HANDLES

มือจับ แบบล็อกได้

มือจับ แบบ L

มือจับ แบบ T

แบบกลม ขนาดเล็ก

ปุ่มกด

มือจับ

ลูกบิด

ชิ้นส่วนสำหรับยึด ก้านเสา

ข้อต่อ เชื่อมต่อ

ลวด