



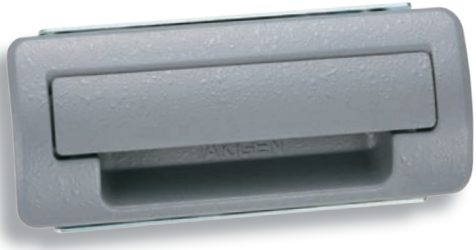
A

# มือจับแบบข้างเปิด

## HAT RACK HANDLES



**A-876**  
ทำจากอะลูมิเนียม



A-876-2R

### ลักษณะเด่น Feature

- เตรียมเอาไว้ 2 ประเภทคือ R40 และ R100 เพื่อให้เหมาะกับผิวของส่วนที่โค้งเว้าเช่น ช่องใส่สัมภาระในห้องอย่างเครื่องบินโดยสาร ฯลฯ
- Two types of the hat rack handles, R40 and R100 are prepared to be used on the curved surface of the stowage bin of the passenger airplane.

**ข้อมูลจำเพาะ**

- วัสดุ: โลหะผสมอะลูมิเนียม (ADC)
- การจัดการผิวหน้า: การทำสีแบบอบร้อน (สีเทา)
- ชิ้นใส่สัมภาระในเครื่องบิน, รถบัส, รถไฟ
- สามารถใช้ก้านเสาสั่งทำพิเศษได้

**Specifications**

- Material: Aluminum alloy (ADC)
- Finish: Baked (Gray)

**Specific-use**

- The stowage bin of airplanes, buses and trains

**Remarks**

- The rod for the specific use can be designed by request.

เครื่องมือ

ตัวยึด  
โวลเลอร์

มือจับปิดผนึก  
แม่แบบพิเศษ

ตู้แช่แข็ง  
ปิดสนิท

แบบหมุน  
ผิวเรียบ

แบบเกียร์

มือจับ  
แบบเรียบ

มือจับ  
ป๊อป

มือจับ  
ยก

มือจับสำหรับ  
การปรับระดับ

ระบบ  
สลัก

ระบบ  
เชียว

เชื่อมต่อ

แบบ  
ตะขอ

มือจับ  
แบบล็อกได้

มือจับ  
แบบ L

มือจับ  
แบบ T

แบบกลม  
ขนาดเล็ก

ปุ่มกด

มือจับ

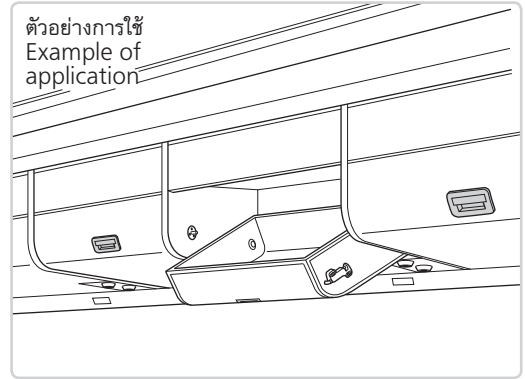
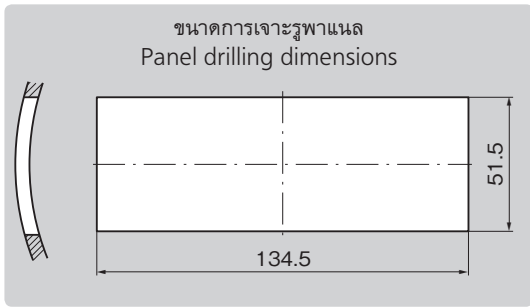
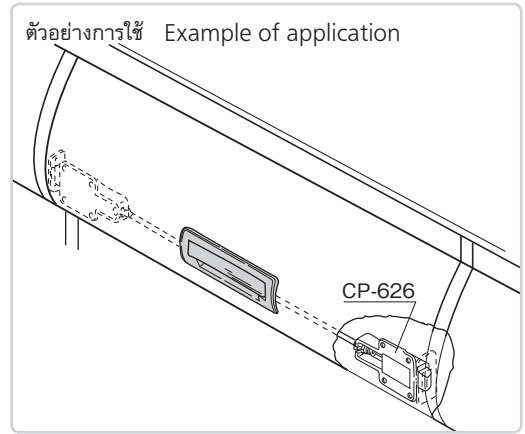
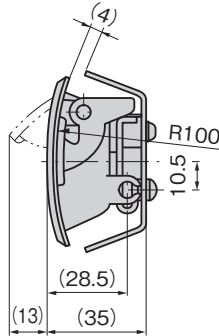
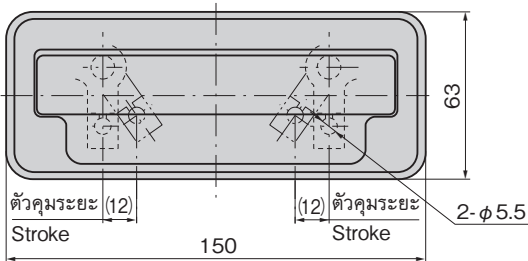
ลูกบิด

ชิ้นส่วนสำหรับยึด  
ก้านเสา

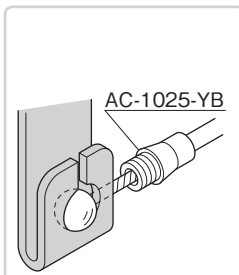
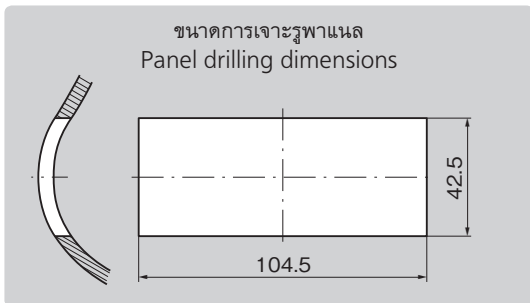
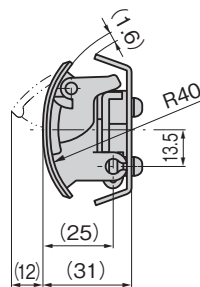
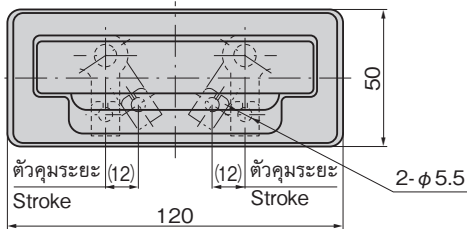
ข้อต่อ  
เชื่อมต่อ

ลวด

[A-876-1R]



[A-876-2R]



ใช้ลวดที่ปลายเป็นทรงกลมขนาด φ5  
Use φ5 spherical terminal wire.



เลขที่สินค้า Product No.	RoHS 10	CAD	มวลผลิตภัณฑ์ (g) Mass	รหัส Code
A-876-1RB		2D/3D	9	01899
A-876-2RB		2D/3D	8	01900

- : ผลิตภัณฑ์ที่ได้รับการรับรองตามมาตรฐาน RoHS10
- ▲ : สามารถรับรองตามมาตรฐาน RoHS10

เลขที่สินค้า Product No.	RoHS 10	CAD	มวลผลิตภัณฑ์ (g) Mass	รหัส Code
A-876-1R		2D/3D	310	01333
A-876-2R		2D/3D	200	01334

- : ผลิตภัณฑ์ที่ได้รับการรับรองตามมาตรฐาน RoHS10
- ▲ : สามารถรับรองตามมาตรฐาน RoHS10