

# มือจับสลักล็อคสองทาง

## DOUBLE-SNATCH LOCK HANDLES



**A-887**  
ทำจากอะลูมิเนียม

**A-866-1L**  
ทำจากอะลูมิเนียม

### ลักษณะเด่น Feature

- เป็นโครงสร้างด้านแรงสั้นสะท้อนที่แข็งแรงซึ่งใช้สลักล็อคสองทาง
- ใส่กับปลดล็อคและควบคุมมือจับได้จากภายในและนอกประตู
- ติดตั้งได้อย่างอิสระเพราะมีก้านเสาสื่อเชื่อมต่อระหว่างมือจับด้านนอกกับมือจับด้านใน

- Double-snatch lock durable construction.
- The handle operation and door locking/unlocking can be performed from the inside or outside.
- The outer handle is connected to the inner handle through a rod so the arrangement is free.

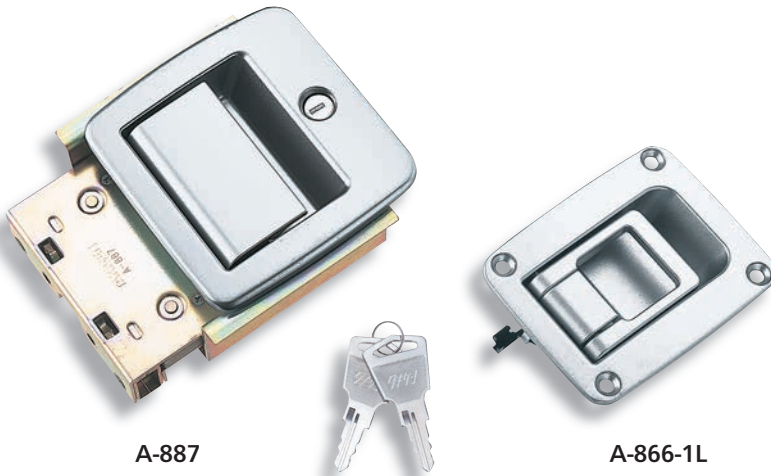
- ข้อมูลจำเพาะ
- วัสดุ: มือจับ: โลหะผสมอะลูมิเนียม (ADC)  
ส่วนล็อค: แผ่นเหล็กทรีดเย็น (SPCC)
  - การจัดการผิวหน้า: มือจับ: การทำสีแบบอบร้อน (ซิลเวอร์เมทัลลิก)  
ส่วนล็อค: ผิวชุบสังกะสีเคลือบโครเมต (MFZn-C)

- หมายเลขกฎเกณฑ์: T0230
  - อุปกรณ์ที่แนบมา: กฎเกณฑ์ 2 ดอก
- การใช้งาน
- ประตูแบบวันทัชเช่นของรถจัดทำพิเศษและเครื่องจักรก่อสร้าง
- หมายเหตุ
- ก้านเสามีจำหน่ายแยก
  - แนะนำสลักล็อค C-1851-S
  - กรุณาหาข้อมูลรายละเอียดได้ที่หน้า 1,165
  - กรุณาหาข้อมูลรายละเอียดสมรรถนะสูง ที่จุดที่มีการเคลื่อนสไลด์ตามกำหนดเวลาเพื่อให้สามารถใช้งานได้ยืนยาว

- Specifications
- Material: Handle: Aluminum alloy (ADC)  
Lock: Cold rolled steel plate (SPCC)
  - Finish: Handle: Baked (silver metallic)  
Lock: Zinc plating chromate treatment (MFZn-C)

- Specific-use
- Key No.: T0230
  - Accessories: Two keys
  - One-touch doors for specially vehicles, construction equipment etc.

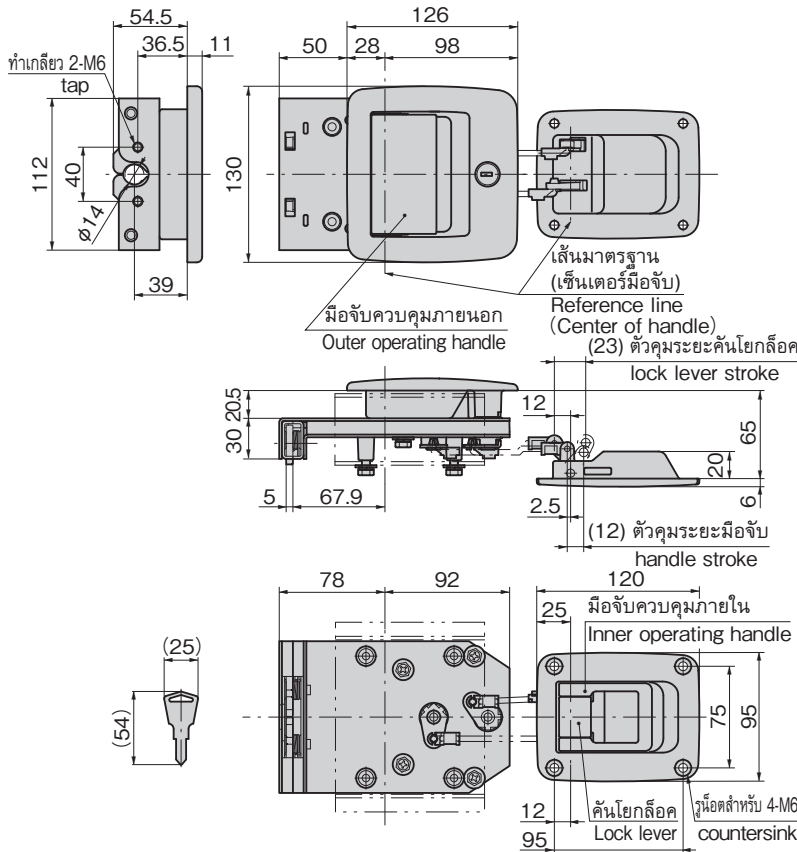
- Remarks
- Rods are optional.
  - Recommend to use the strikers C-1851-S together. (See page 1165.)
  - To prolong the life of the product, apply a regular coating of high-performance lubricant to the sliding parts.



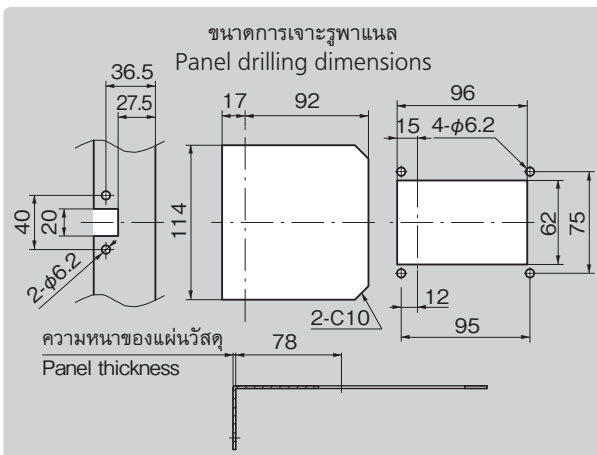
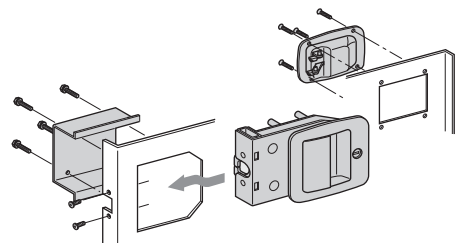
A-887

A-866-1L

กฎเกณฑ์ No.T0230 Key



### วิธีการติดตั้ง Installation method



เลขที่สินค้า Product No.	RoHS 10	CAD	หมายเหตุ Remarks	มวลผลิตภัณฑ์ (g) Mass	รหัส Code
A-887		2D/3D	มือจับควบคุมภายนอก Outer operating handle	2,200	03489
A-866-1L		2D/3D	มือจับควบคุมภายใน Inner operating handle	2,231	03490

- : ผลิตภัณฑ์ที่ได้รับการรับรองตามมาตรฐาน RoHS10
- ▲ : สามารถรับรองตามมาตรฐาน RoHS10

มือจับ  
ลูกบิด/อุปกรณ์เสริม



A

ครีม

ตัวยึด  
โรลเลอร์

มือจับปิดผนึก  
แผ่นแม่พิมพ์

ตู้แช่แข็ง  
ปิดสนิท

แบบหมุน  
ผิวเรียบ

แบบเกียร์

มือจับ  
แบบเรียบ

มือจับ  
ปิ๊อป

มือจับ  
ยก

มือจับสำหรับ  
การปรับระดับ

ระบบ  
สลัก

SNATCH HANDLES

ระบบ  
เชียว

เชื่อมต่อ

แบบ  
ตะขอ

มือจับ  
แบบล็อคได้

มือจับ  
แบบ L

มือจับ  
แบบ T

แบบกลม  
ขนาดเล็ก

ปุ่มกด

มือจับ

ลูกบิด

ชิ้นส่วนที่ติด  
ก้านเสาสื่อ

ข้อต่อ  
เชื่อมต่อ

ลวด