

มือจับแบบเรียบบระบบสลัก

LATCH TYPE FLUSH HANDLES

A-1151R-1·2
ทำจากสแตนเลส

AP-151R-1·2
ทำจากพลาสติก

A-151R-1·2
ทำจากสังกะสีหล่อ



A-1151R-1-1



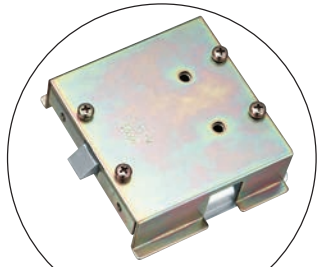
A-151R-1-1G

PAT.PEND.



ลักษณะเด่น Feature

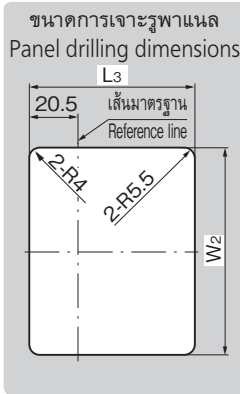
- ดีไซน์นุ่มนวลมีความโค้งมน
- สามารถเปิดปิดแบบวันทัชได้
- เข้ากันกับสตั๊ดส่วนของซีรีส์ A-151 ได้ ทั้งยังเป็นโครงสร้างกันฝุ่นและกันหยดน้ำ
- ติดแผ่นปิดในส่วนที่ครอบกุญแจเพื่อเพิ่มความสามารถในการกันฝุ่น (อุปกรณ์มาตรฐาน)
- Round shape makes the appearance soft.
- Opening and closing can be performed by one touch.
- Dustproof and moistureproof, structure with and the dimensions compatible with A-151 series.
- For improvement in dustproof, lock has shutter. (Installed as a standard)



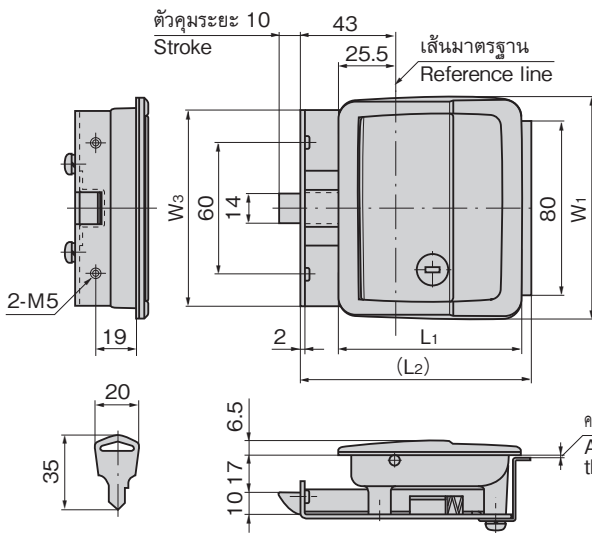
รับผลิตประเภทสำหรับยึด 4 จุดด้านใน/ด้านหลัง ด้วยเช่นกัน กรุณาติดต่อสอบถาม



กุญแจ No.400 Key



ขนาดการเจาะรูพาดน Panel drilling dimensions



- [A-1151R]**
ข้อมูล • วัสดุ: ตัวอุปกรณ์: เหล็กหล่อสแตนเลส (SUS304)
จำเพาะ เคส: แผ่นเหล็กสแตนเลส (SUS304)
• การจัดการผิวหน้า: การทำปิดลบลาส
- [AP-151R]**
ข้อมูล • วัสดุ: ตัวอุปกรณ์: พลาสติก AAS
จำเพาะ เคส: แผ่นเหล็กกรีดเย็น (SPCC)
• สีมาตรฐาน: ดำ
- [A-151R]**
ข้อมูล • วัสดุ: ตัวอุปกรณ์: ซิงค์อัลลอย (ZDC)
จำเพาะ เคส: แผ่นเหล็กกรีดเย็น (SPCC)
• การจัดการผิวหน้า: ซุปเชิร์ชไลท์โครเมียม (MZCr)
• หมายเลขกุญแจ: 400
• ความหนาที่ใช้ของแผ่นวัสดุ: 1.2-3.0mm
• อุปกรณ์ที่แนบมา: แผ่นวัสดุติดตั้ง/ชุดสกรู/กุญแจ 2 ดอก
- การใช้งาน** • ผลิตทำพิเศษ/เครื่องจักรก่อสร้าง/ตู้รถไฟ/รถบัส
- หมายเหตุ** • สลักกับมือจับทำงานต่อเนื่องกัน ดังนั้นจะสามารถตรวจสอบการปิดประตูที่แน่นอนได้ (AP-151R, A-151R)
• มีสลักล็อคแบบเฉพาะ A-151-ST-2 ด้วย (หน้า 378)
• อยู่ระหว่างพัฒนาสเปคข้อมูลจำเพาะของเครื่องจักรก่อสร้างด้วย (AP-151-RK)
• ผลิตกุญแจเปลี่ยนได้พร้อมแผ่นปิดกันฝุ่น (R440) ได้เช่นกัน
• มีแผ่นติดตั้งสำหรับกรณีที่ไม่สามารถใช้ติดตั้งด้านข้างส่วนสลักได้ตามข้อมูลจำเพาะของประตู (สั่งทำพิเศษ)
• ใช้สกรูสำหรับยึดติดแผ่นซีรีส์ AP-151 (ทำจากพลาสติก) เป็น -ชนิดตัวทำเกลียว- การขันแน่นเกินไปและการติดตั้งด้วยส่วนที่หมุนความเร็วสูงหรือการทาสีป้องกันการคลายตัวจะเป็นสาเหตุหลักที่ทำให้ส่วนเนื้อตัวเสียหาย (ค่าแรงบิดการขันยึดที่แนะนำ: 1.5Nm)
• กรุณาตรวจสอบข้อมูลให้ถี่ถ้วนก่อนใช้สารป้องกันการคลายตัวและสารละลายอื่นๆ (AP-151R)
• ผลิตประเภททำงานทางเดียวที่สามารถปิดประตูได้แม้ในเวลาใส่กุญแจได้เช่นกัน (AP-151R, A-151R)



- ความหนาที่ใช้ของแผ่นวัสดุ 1.2~3.0mm
- Applicable panel thickness : 1.2 to 3.0mm

เลขที่สินค้า Product No.	RoHS 10+	CAD	หมายเหตุ Remarks	มวลผลิตภัณฑ์ (g) Mass	รหัส Code
A-1151R-1-1		2D/3D	พร้อมกุญแจ With lock	650	03138
A-1151R-1-2		2D/3D	ไม่มีกุญแจ Without lock	640	03139
A-1151R-2-1		2D/3D	พร้อมกุญแจ With lock	540	03142
A-1151R-2-2		2D/3D	ไม่มีกุญแจ Without lock	530	03143
A-151R-1-1		2D/3D	พร้อมกุญแจ With lock	680	01488
A-151R-1-2	●	3D	ไม่มีกุญแจ Without lock	670	01489
A-151R-2-1		2D/3D	พร้อมกุญแจ With lock	580	01490
A-151R-2-2	●	3D	ไม่มีกุญแจ Without lock	570	01491
AP-151R-1-1-Black	●	2D/3D	พร้อมกุญแจ With lock	370	01448
AP-151R-1-2-Black	●	2D/3D	ไม่มีกุญแจ Without lock	360	01449
AP-151R-2-1-Black	●	2D/3D	พร้อมกุญแจ With lock	370	01450
AP-151R-2-2-Black	●	2D/3D	ไม่มีกุญแจ Without lock	360	01451

● : ผลิตภัณฑ์ที่ได้รับการรับรองตามมาตรฐาน RoHS10 ▲ : สามารถรับรองตามมาตรฐาน RoHS10

เลขที่สินค้า Product No.		เลขที่สินค้า Product No.			L1	(L2)	L3	W1	W2	W3
SUS	ZDC	ZDC (สลักด้านตรงข้าม) (reversed latch)	พลาสติก Resin	พลาสติก (สลักด้านตรงข้าม) Resin (reversed latch)						
A-1151R-1	A-151R-1	*A-151R-1-□G	AP-151R-1	*AP-151R-1-□G	83	105	73	102	93	90
A-1151R-2	A-151R-2	*A-151R-2-□G	AP-151R-2	*AP-151R-2-□G	73	95	63	92	83	80

ประเภทสลักด้านตรงข้ามก็เป็นสลักส่วนเดียวกัน The reversed latch type has the same dimensions.

*สเปคข้อมูลจำเพาะของสลักด้านตรงข้ามเป็นสินค้าสั่งทำพิเศษ ※The reverse latch specification is made to order.

- [A-1151R] Specifications**
- Material: Main unit: Cast stainless steel (SUS304) Case: Stainless steel plate (SUS304)
 - Finish: Beads shot
- [AP-151R] Specifications**
- Material: Main unit: AAS resin Case: Cold rolled steel (SPCC)
 - Standard color: Black.
- [A-151R] Specifications**
- Material: Main unit: Zinc alloy (ZDC) Case: Cold rolled steel (SPCC)
 - Finish: Satellite chrome plating (MZCr)
 - Key No.: 400
 - Applicable panel thickness: 1.2 to 3.0mm
 - Accessories: Two keys, installation plate and screws
 - Specially equipped vehicles, construction machinery, trains, buses.
- Specific-use Remarks**
- Because the latch and the handle are inter-locked, the user can confirm that the door is closed securely. (AP-151R/A-151R)
 - Striker (A-151-ST-2) for exclusive use is also available. See page 378.
 - The specification for construction machinery is under development. (AP-151-RK)
 - The reversible key lock with the dust shutter (R440) is also available.
 - The screw for installing the plate of the AP-151 Series (resin) is a tapping screw.
 - Coating with thread-locking fluid or inserting/tightening the screws too tightly with a high-speed rotary drill may damage the screw parts. (Recommended tightening torque: 1.5Nm)
 - Be sure to test adequately when using a solvent such as thread-locking fluid. (AP-151R)

