

■ マシンスケール

●14130 200mm 上段左基点①



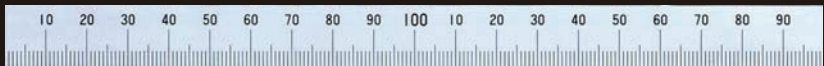
●14137 200mm 上段右基点②



●14142 200mm 上段左右振分③



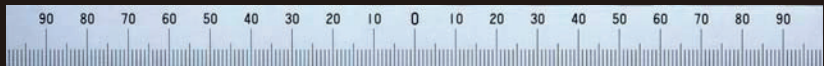
●14149 200mm 下段左基点④



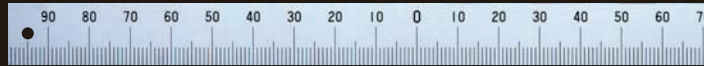
●14156 200mm 下段右基点⑤



●14161 200mm 下段左右振分⑥



●14165 基準目盛板 ●14241 基準目盛板 穴あり ●14237 下段左右振分 穴あり ※穴ありは受注生産です



■精度は本カタログの28ページに掲載しております「直尺JIS規格」に準じております。

穴なし

品名は「マシンスケール○○mm+目盛仕様+穴なし」

目盛仕様	製品コード	品名	標準小売価格(税込)	目盛仕様	製品コード	品名	標準小売価格(税込)
① 上段左基点	14127	50mm	1,500(1,575)	④ 下段左基点	14146	50mm	1,500(1,575)
	14128	100mm	2,500(2,625)		14147	100mm	2,500(2,625)
	14129	150mm	3,000(3,150)		14148	150mm	3,000(3,150)
	14130	200mm	3,250(3,413)		14149	200mm	3,250(3,413)
	14131	300mm	3,500(3,675)		14150	300mm	3,500(3,675)
	14132	500mm	5,000(5,250)		14151	500mm	5,000(5,250)
② 上段右基点	14134	50mm	1,500(1,575)	⑤ 下段右基点	14153	50mm	1,500(1,575)
	14135	100mm	2,500(2,625)		14154	100mm	2,500(2,625)
	14136	150mm	3,000(3,150)		14155	150mm	3,000(3,150)
	14137	200mm	3,250(3,413)		14156	200mm	3,250(3,413)
	14138	300mm	3,500(3,675)		14157	300mm	3,500(3,675)
	14139	500mm	5,000(5,250)		14158	500mm	5,000(5,250)
③ 上段左右振分	14141	100mm	2,500(2,625)	⑥ 下段左右振分	14160	100mm	2,500(2,625)
	14142	200mm	3,250(3,413)		14161	200mm	3,250(3,413)
	14143	300mm	3,500(3,675)		14162	300mm	3,500(3,675)
	14144	500mm	5,000(5,250)		14163	500mm	5,000(5,250)

穴あり(受注生産)

品名は「マシンスケール○○mm+目盛仕様+穴あり」

目盛仕様	製品コード	品名	標準小売価格(税込)	目盛仕様	製品コード	品名	標準小売価格(税込)
① 上段左基点	14200	50mm	2,200(2,310)	④ 下段左基点	14221	50mm	2,200(2,310)
	14201	100mm	3,200(3,360)		14223	100mm	3,200(3,360)
	14202	150mm	3,700(3,885)		14224	150mm	3,700(3,885)
	14203	200mm	3,950(4,148)		14225	200mm	3,950(4,148)
	14204	300mm	4,550(4,778)		14226	300mm	4,550(4,778)
	14205	500mm	6,400(6,720)		14227	500mm	6,400(6,720)
② 上段右基点	14208	50mm	2,200(2,310)	⑤ 下段右基点	14229	50mm	2,200(2,310)
	14209	100mm	3,200(3,360)		14230	100mm	3,200(3,360)
	14210	150mm	3,700(3,885)		14231	150mm	3,700(3,885)
	14211	200mm	3,950(4,148)		14232	200mm	3,950(4,148)
	14212	300mm	4,550(4,778)		14233	300mm	4,550(4,778)
	14213	500mm	6,400(6,720)		14234	500mm	6,400(6,720)
③ 上段左右振分	14216	100mm	3,200(3,360)	⑥ 下段左右振分	14236	100mm	3,200(3,360)
	14217	200mm	3,950(4,148)		14237	200mm	3,950(4,148)
	14218	300mm	4,550(4,778)		14238	300mm	4,550(4,778)
	14219	500mm	6,400(6,720)		14239	500mm	6,400(6,720)

製品コード	品名	標準小売価格(税込)
14165	基準目盛板 穴なし	1,500(1,575)
14241	基準目盛板 穴あり	2,200(2,310)
14166	追加 穴あけ加工φ3.5mm 1ヶ所	350 (368)

※全てのスケールが巾15mm×厚さ0.5mmです。  
材質:ステンレス  
穴なしは在庫品(数が多い場合納期を頂く事があります)  
穴ありは受注生産です。



穴位置

(穴径φ3.5mm)

