

マルチストッパー

MULTIPLE STOPPER

(mm)

品番	A	B	C	D	E	F	G	質量 (kg)	メーカー希望小売価格
MS1512	150	90	23	30	60	M12	13	1.60	20,200
MS1516	150	90	23	30	60	M16	17	1.57	21,660

- 材質 S50C
- 仕上 黒染

- ガイドボルトが50mmの範囲でアジャストができます。
- ガイド部の旋回ボルトを緩めると180°のスイングができ、任意のところで固定できます。
- ボデーの固定ボルトを緩めてガイド部を90°横向きに取付けて使用することができます。



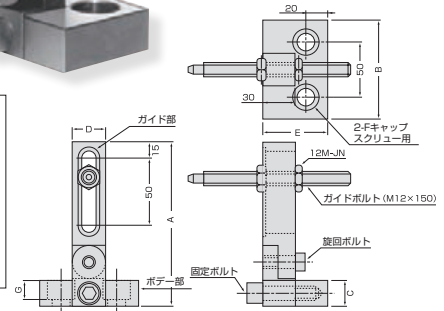
通常使用例



横向使用例



スイング使用例



受ねじ

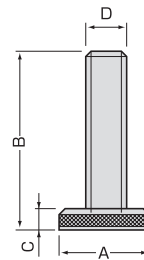
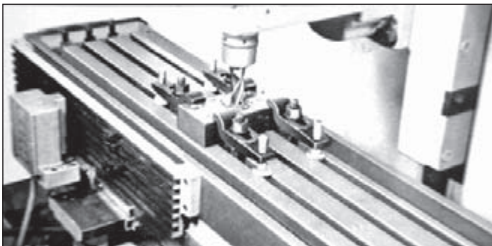
RECEIVABLE SCREW

(mm)

品番	A	B	C	D	質量 (g)	メーカー希望小売価格
CB40	28	60	8	M12-1.75	75	930
CB50	30	70	10	M16-2.0	120	1,130
CB60	36	80	12	M18-2.5	200	1,410
CB70	50	130	15	M20-2.5	460	2,100

- 材質 S45C
- 仕上 黒染

- TPS・TPU・FPB-B・FGB用の受ねじです。

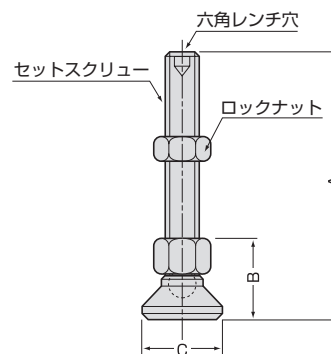
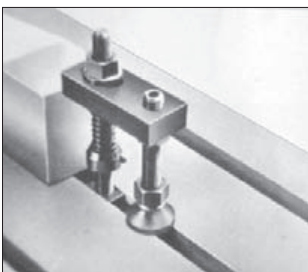


スイベルパッド付ボルト

CLAMP HEEL STUD with swivel

- 材質 S45C
- 仕上 黒染

- TPS・TPU・FPB-B・FGB用のスイベルパッド付の受ねじです。



(mm)

品番	ボルトサイズ	レベリングパッド	ロックナット	セットスクリュー	A	B	C	六角穴対辺	質量 (g)	メーカー希望小売価格
CHS3000	10-P1.5	LP-10	10M-JN	M10- 80	95	25	28	5	96	1,460
CHS4000	12-P1.75	LP-12	12M-JN	M12- 80	100	30	32	6	147	1,650
CHS5000	14-P2.0	LP-14	14M-JN	M14- 80	105	36	36	6	218	2,100
CHS6000	16-P2.0	LP-16	16M-JN	M16-100	125	40	40	8	324	2,600
CHS7000	18-P2.5	LP-18	18M-JN	M18-100	130	45	50	8	453	4,360
CHS8000	20-P2.5	LP-20	20M-JN	M20-100	142	57	60	10	693	5,160