

メカロッククランプ スタンダードタイプ

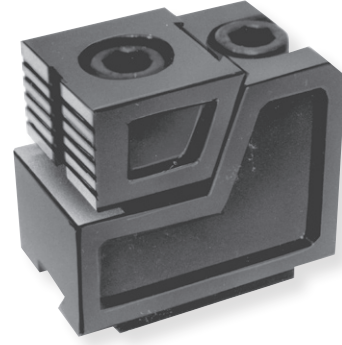
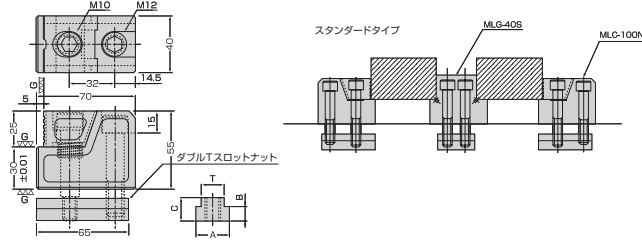
MECHALOCK CLAMP Standard Type

(mm)

品番	締付力 (kN)	適合 T 溝	ストローク	A	B	C	T	質量 (kg)	メーカー希望小売価格
MLC100AN	7	14		22.2	8.7	15.8	13.8	0.98	21,440
MLC100BN	7	16	2.8	25.4	8.7	15.8	15.8	1.03	21,440
MLC100CN	7	18		28.5	11.1	19	17.5	1.08	21,440

- 材質 S45C
- 熱処理 焼入 HRC35~40
- 仕上 黒染/研削

- コンパクトな設計で治具やマシンテーブルのスペースを有効に利用できます。
- ワークを一定の高さに保持しながらクランプします。
- スプリング式のスライドクランプでワークの脱着が容易です。



メカロッククランプ ロータイプ

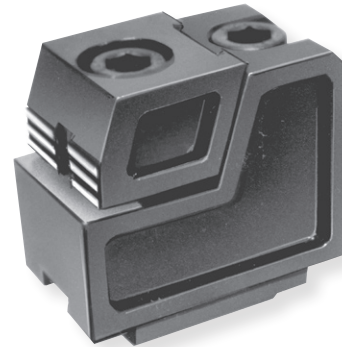
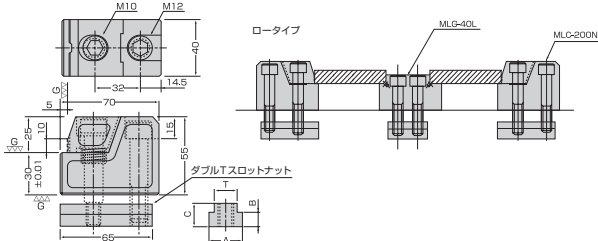
MECHALOCK CLAMP Low Type

(mm)

品番	締付力 (kN)	適合 T 溝	ストローク	A	B	C	T	質量 (kg)	メーカー希望小売価格
MLC200AN	7	14		22.2	8.7	15.8	13.8	0.97	22,780
MLC200BN	7	16	2.8	25.4	8.7	15.8	15.8	1.02	22,780
MLC200CN	7	18		28.5	11.1	19	17.5	1.07	22,780

- 材質 S45C
- 熱処理 焼入 HRC35~40
- 仕上 黒染/研削

- 薄物ワークに最適です。



メカロッククランプ ロングタイプ

MECHALOCK CLAMP Long Type

(mm)

品番	締付力 (kN)	適合 T 溝	ストローク	A	B	C	T	質量 (kg)	メーカー希望小売価格
MLC300AN	7	14		22.2	8.7	15.8	13.8	1.05	22,780
MLC300BN	7	16	2.8	25.4	8.7	15.8	15.8	1.10	22,780
MLC300CN	7	18		28.5	11.1	19	17.5	1.15	22,780

- 材質 S45C
- 熱処理 焼入 HRC35~40
- 仕上 黒染/研削

