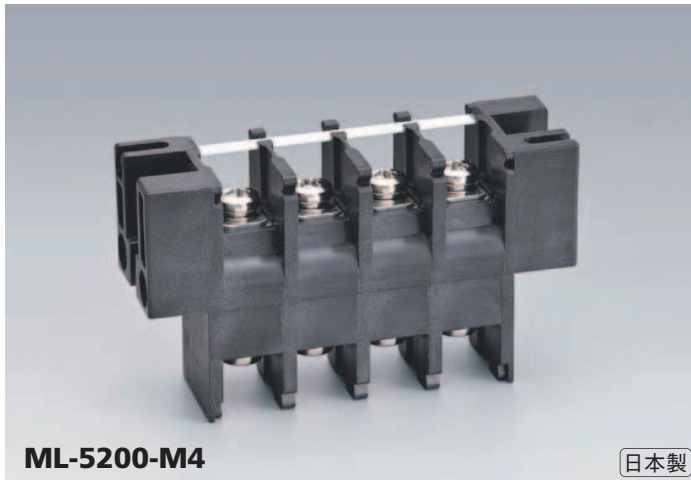


ML-5200 Series



E101073 65928 R50122604



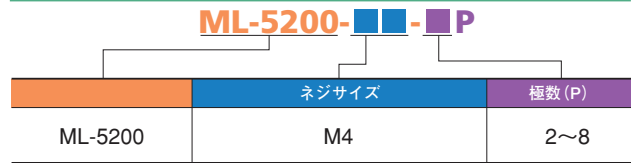
ML-5200-M4

日本製

仕様

定格	600V-30A
絶縁抵抗	DC500V, 1000MΩ以上
耐電圧	AC3000V (1分間)
取得規格	UL規格、CSA規格、TUV規格
主絶縁材	P.B.T. (UL94U-O)
端子ネジ	M4×8
本体色	B(黒)

型番



端子台 貫通型

端子台 スクリューレス

端子台

端子台 ヒューズホルダー

表示灯

ツマミ

コンセント・コネクタ

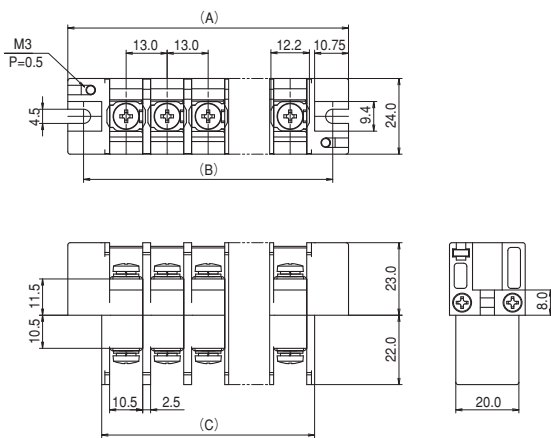
スイッチ

ターミナル・チップジャック

その他

中止品

ML-5200-M4



寸法表

極数	A	B	C	極数	A	B	C
1	-	-	-	5	89.0	79.0	67.5
2	50.0	40.0	28.5	6	102.0	92.0	80.5
3	63.0	53.0	41.5	7	115.0	105.0	93.5
4	76.0	66.0	54.5	8	128.0	118.0	106.5

