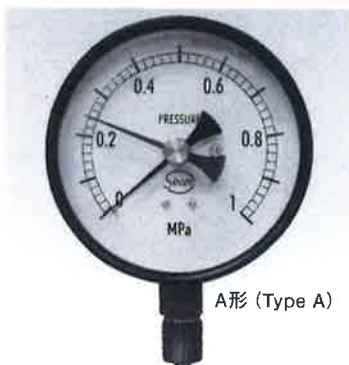


外調設置針付圧力計／連成計 Pressure gauge with "Adjustable red pointer" / Compound gauge



A形 (Type A)

目安になる赤針を自由に設定が可能。(国土交通省仕様)

It is possible to set the adjustable red pointer (Specification of Military of Land, Infrastructure, Transport and Tourism)

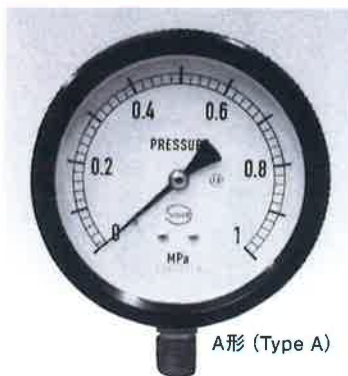
標準仕様 Standard specification

	60φ	75φ	100φ	150φ
ブルドン (Bourdon)	C2680	C3604	C3604	C2680
株 (Socket)	C3604	C3604	C3604	C3604
ケース (Case)	SSクロームメッキ (Chromium plating)	SPCC	SPCC	AC7A
カバー (Cover)	SSクロームメッキ (Chromium plating)	SPCC	SPCC	Al BsP
精度 F.S. (Accuracy)	±1.6%	±1.6%	±1.6%	±1.6%

特殊対応 (Special correspondence)

*最高圧に赤針を置いてくるMAX置針式も製作可能。 Available for gauge with red pointer pointing maximum pressure

屋外用プラスチックケース圧力計／連成計／真空計 Outside-use plastic case Pressure gauge / Compound gauge / Vacuum gauge



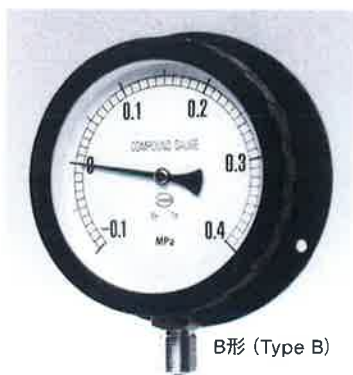
A形 (Type A)

汎用型の屋外用 (I P32 相当品) IP32 level

Outside-use for general purpose

標準仕様 Standard specification

	60φ	75φ	100φ	150φ
ブルドン (Bourdon)	C2680	C5212	C5212	C2680
株 (Socket)	C3604	C3604	C3604	C3604
ケース (Case)	ABS	ABS	ABS	フェノール樹脂 (Phenol resin)
カバー (Cover)	ABS	ABS	ABS	フェノール樹脂 (Phenol resin)
精度 F.S. (Accuracy)	±1.6%	±1.6%	±1.6%	±1.6%



B形 (Type B)

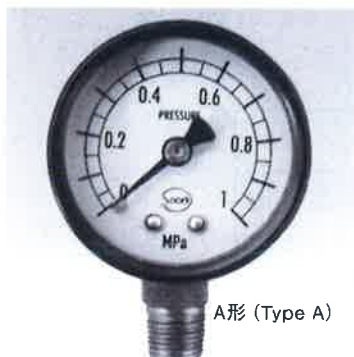
標準仕様 Standard specification

	60φ	75φ	100φ	150φ
ブルドン (Bourdon)	C2680	C2680	C2680	C2680
株 (Socket)	C3604	C3604	C3604	C3604
ケース (Case)	ABS	ABS	ABS	フェノール樹脂 (Phenol resin)
カバー (Cover)	ABS	ABS	ABS	フェノール樹脂 (Phenol resin)
精度 F.S. (Accuracy)	±1.6%	±1.6%	±1.6%	±1.6%

特殊対応 (Special correspondence)

*D形は金属ケースにて製作可能。 Type D with metal case is available

小型圧力計 Small Pressure gauge



A形 (Type A)

標準仕様 Standard specification

	40φ	50φ
ブルドン (Bourdon)	C3604	C3604
株 (Socket)	C3604	C3604
ケース (Case)	SPCC	SPCC
カバー (Cover)	SPCC	SPCC
精度 F.S. (Accuracy)	±2.5%	±2.5%

D形 (Type D) 標準仕様 Standard specification

	40φ	50φ
ブルドン (Bourdon)	C3604	C3604
株 (Socket)	C3604	C3604
ケース (Case)	SPCC	SPCC
カバー (Cover)	SPCC	
精度 F.S. (Accuracy)	±2.5%	±2.5%
標準ツバ形状 (Standard anchor plate form)	ツバなし (Without plate)	ツバなし (Without plate)