

ファンユニット

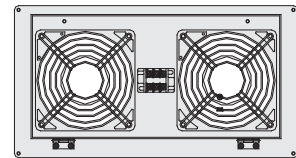
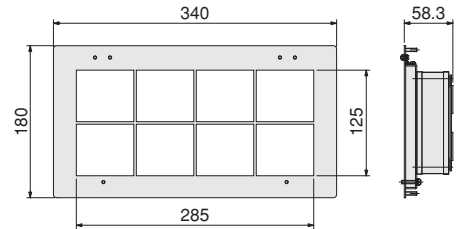
(商品コード0529)

- 蝶番構造で簡単にフィルターがメンテナンスできます。
- 制御盤の内側からフィルター交換できるため高所作業が不要になります。

RoHS

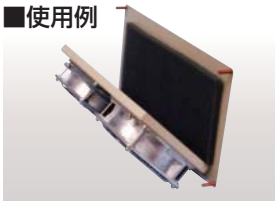


SGV-12-2-F1 (100V仕様)
SGV-12-2-F2 (200V仕様)

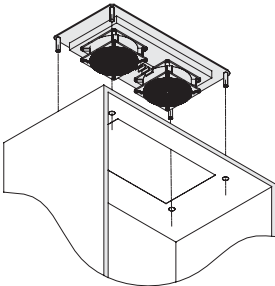


パネルカット寸法

■使用例



蝶番構造でフィルターのメンテナンスが簡単に行えます。



用途

制御盤の天井排気部品としてご使用ください。

特長

1. 盤天面から排気する場合などに、蝶番構造で内側から簡単にフィルターのメンテナンス・交換が可能のため、高所作業、脚立などが不要になります。
2. ファン、端子台などがあらかじめ組付けられておりますので、筐体に取り付け後、端子台に電源線を接続していただくだけで簡単に設置ができます。

仕様

本体…鋼板製 5Y7/1塗装付
ファン…山洋電気製 109S005 (100V)、109S008 (200V)
フィルター…不織布フィルター

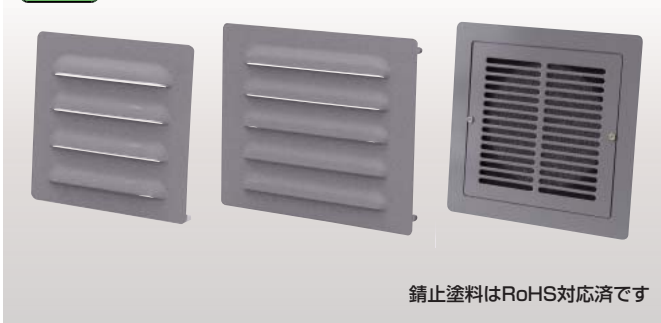
性能

最大風量：2.0/2.3 (m³)
最大静圧：55.9/65.7 (Pa)

小型通気ギャラリー (屋内用)

(商品コード0500)

RoHS



錆止塗料はRoHS対応済です

用途

屋内・分電盤、操作盤、制御盤、計器盤等の換気に「通気ギャラリー」を部品として、函体の完成後に取付けることができます。(防水構造ではありません)

特長

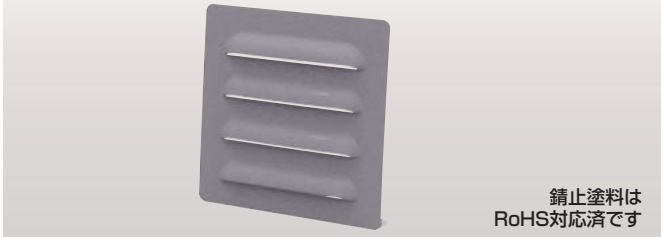
従来のようにパネルに直接、通気孔の加工をする必要はありません。「通気ギャラリー」を、後から取付けることにより作業の能率化が計れます。120角モーターファンを取付けることも可能です。(SG1-10-4)

材質

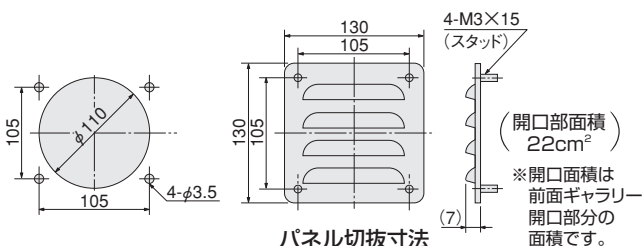
鋼板…1.6t 錆止塗装仕上 ステンレス…1.5t
※錆止塗料:ロックペイント社製050-4113。上塗りに特殊塗装をされる場合はご相談ください。詳細は巻末の技術資料をご参照ください。
※ステンレス製品については別途クリア塗装仕上も承ります。

RoHS

SG1-10-4 (鋼板製)
SG1-10-4S (ステンレス製)



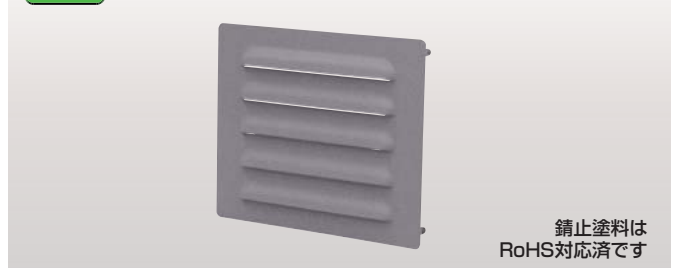
錆止塗料はRoHS対応済です



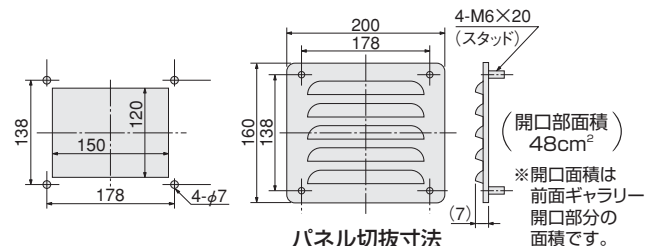
パネル切抜寸法

RoHS

SG1-15-5



錆止塗料はRoHS対応済です



パネル切抜寸法