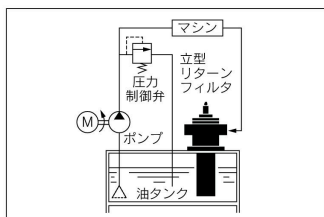


立型リターンフィルタ FHBA Series

RoHS

立型リターンフィルタは、油圧システム
の油タンク上面へ直接取り付け、回路中で
発生したダストの油タンク内浸入を防止し、
油清浄度を維持するため、フィルタの
省略化、合理化が可能です。



省スペース

すっきりとまとまる油タンク上面

フィルタ容器の大半を油タンク内に収める構造のため、油タンク上面のスペースを取らずコンパクトに取付けられます。

OUT側配管が不要

フィルタ容器が油戻り管を兼ねているため、フィルタOUT側の配管が不要です。

簡単な保守点検

エレメント交換は、カバーを外して、エレメントを引出すだけなので、短時間で行うことができます。

捕集ダストの油タンク内への脱落防止

捕集したダストはエレメント内部に蓄積して、リリーフ開弁時でも流出することなく、全量を容器から取出すことができます。

INLET 2ヶ所設置

INLETは、180°対向させて2ヶ所設けているため、配管取回しの自由度が大了。



仕様

使用圧力	MAX.1.6MPa	
使用温度	MAX.80℃	
主要材質	カバー	アルミダイカスト
	本体	アルミダイカスト
	ケース	鋼板
	Oリング・パッキン	NBRまたはFKM ^{※2}
エレメント	材質	ペーパーおよびステンレス鋼、炭素鋼、アルミ、エポキシ樹脂
	公称ろ過度 [※]	5、10、20μm
	耐差圧	0.6MPa
差圧表示作動圧力(エレメント交換差圧)	0.18MPa	
リリーフ開弁圧力	0.25MPa	

※マイクロメッシュにつきましては標準外公称ろ過度の製作も可能です。

※水・グリコール系のペーパーエレメントは10μmのみです。

注) 油圧作動油の種類によって使用するOリング材質が異なります。

石油系、水・グリコール系、エマルジョン系…NBR、リン酸エステル系…FKM

型式/最大流量

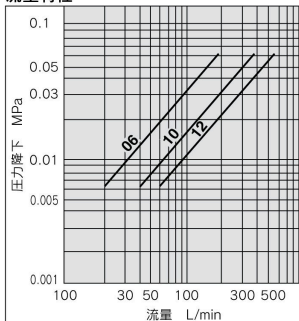
型式	接続口径(Rc)	最大流量L/min	質量(kg)	適用油圧作動油
FHBA□-06	3/4	150	1.7	N: 石油系 W: 水・グリコール系 エマルジョン系 V: りん酸エステル系
FHBA□-10	1 1/4	300	3.7	
FHBA□-12	1 1/2	400	5	

□は適用油圧作動油(N.W.V.)の種類を表します。

付属品/オプション

名称	部品番号	備考
差圧表示器	CB-58H	石油系、水・グリコール系、エマルジョン系
	CB-58H-V	りん酸エステル系
差圧表示スイッチ (N.C.、N.O.兼用)	CB-59H	石油系、水・グリコール系、エマルジョン系
	CB-59H-V	りん酸エステル系
プランキングキャップ (差圧表示部用)	AG-12H	石油系
	AG-12H-W	水・グリコール系、エマルジョン系
	AG-12H-V	りん酸エステル系

流量特性



条件：使用流体 タービン油2種VG56
測定圧力 1.6MPa
粘度 45mm²/s
ろ材 ペーパー
公称ろ過度 10μm