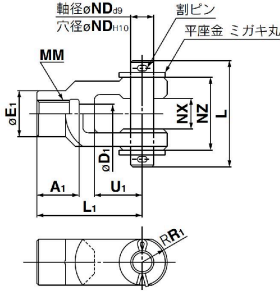


CA2 Series 付属金具寸法

Y形2山ナックルジョイント



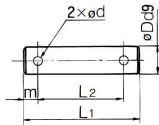
材質：鋳鉄

(mm)

| 品番 | 適用フランダチューブ内径 (mm) | A ₁ | E ₁ | D ₁ | L ₁ | MM | R ₁ | U ₁ | ND | NX | NZ | L | 割ピンサイズ | 平座金サイズ |
|-------|-------------------|----------------|----------------|----------------|----------------|---------|----------------|----------------|----|------------------------------------|----|------|--------|--------|
| Y-04D | 40 | 22 | 24 | 10 | 55 | M14×1.5 | 13 | 25 | 12 | 16 ^{+0.3} _{+0.1} | 38 | 55.5 | φ3×18L | ミガキ丸12 |
| Y-05D | 50-63 | 27 | 28 | 14 | 60 | M18×1.5 | 15 | 27 | 12 | 16 ^{+0.3} _{+0.1} | 38 | 55.5 | φ3×18L | ミガキ丸12 |
| Y-08D | 80 | 37 | 36 | 18 | 71 | M22×1.5 | 19 | 28 | 18 | 28 ^{+0.3} _{+0.1} | 55 | 76.5 | φ4×25L | ミガキ丸18 |
| Y-10D | 100 | 37 | 40 | 21 | 83 | M26×1.5 | 21 | 38 | 20 | 30 ^{+0.3} _{+0.1} | 61 | 83 | φ4×30L | ミガキ丸20 |

※ナックル用ピン、割ピン、平座金が同梱されます。

クレビス用ピン/ナックル用ピン



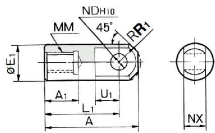
材質：炭素鋼

(mm)

| 品番 | 適用チューブ内径 | | D _{d9} | L ₁ | L ₂ | m | d キリ減 | 使用する 割ピン | 使用する 平座金 |
|--------|----------|----------|--|----------------|----------------|---|----------|-------------|-------------|
| | クレビス | ナックル | | | | | | | |
| CDP-2A | 40 | — | 10 ^{-0.040} _{-0.076} | 46 | 38 | 4 | 3 | φ3×18L | ミガキ丸10 |
| CDP-3A | 50 | 40-50-63 | 12 ^{-0.050} _{-0.093} | 55.5 | 47.5 | 4 | 3 | φ3×18L | ミガキ丸12 |
| CDP-4A | 63 | — | 16 ^{-0.050} _{-0.093} | 71 | 61 | 5 | 4 | φ4×25L | ミガキ丸16 |
| CDP-5A | — | 80 | 18 ^{-0.050} _{-0.093} | 76.5 | 66.5 | 5 | 4 | φ4×25L | ミガキ丸18 |
| CDP-6A | 80 | 100 | 20 ^{-0.065} _{-0.117} | 83 | 73 | 5 | 4 | φ4×30L | ミガキ丸20 |
| CDP-7A | 100 | — | 25 ^{-0.065} _{-0.117} | 88 | 78 | 5 | 4 | φ4×36L | ミガキ丸24 |

※割ピン、平座金が同梱されます。

I形1山ナックルジョイント

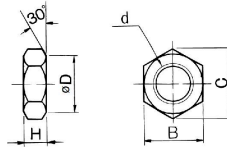


材質：硫黄快削鋼

(mm)

| 品番 | 適用チューブ内径 (mm) | A | A ₁ | E ₁ | L ₁ | MM | R ₁ | U ₁ | ND _{H10} | NX |
|-------|---------------|-----|----------------|----------------|----------------|---------|----------------|----------------|--------------------------------------|------------------------------------|
| I-04A | 40 | 69 | 22 | 24 | 55 | M14×1.5 | 15.5 | 20 | 12 ^{+0.070} _{-0.1} | 16 ^{-0.1} _{-0.3} |
| I-05A | 50-63 | 74 | 27 | 28 | 60 | M18×1.5 | 15.5 | 26 | 12 ^{+0.070} _{-0.1} | 16 ^{-0.1} _{-0.3} |
| I-08A | 80 | 91 | 37 | 36 | 71 | M22×1.5 | 22.5 | 26 | 18 ^{+0.070} _{-0.1} | 28 ^{-0.1} _{-0.3} |
| I-10A | 100 | 105 | 37 | 40 | 83 | M26×1.5 | 24.5 | 28 | 20 ^{+0.084} _{-0.1} | 30 ^{-0.1} _{-0.3} |

ロッド先端ナット (標準装備)



材質：圧延鋼材

(mm)

| 品番 | 適用チューブ内径 (mm) | d | H | B | C | D |
|-------|---------------|---------|----|----|------|----|
| NT-04 | 40 | M14×1.5 | 8 | 22 | 25.4 | 21 |
| NT-05 | 50-63 | M18×1.5 | 11 | 27 | 31.2 | 26 |
| NT-08 | 80 | M22×1.5 | 13 | 32 | 37.0 | 31 |
| NT-10 | 100 | M26×1.5 | 16 | 41 | 47.3 | 39 |

CG1

GJP

CG2

JCM

CM2

CM3

CG1

CG3

JMB

MB

MB1

CA2

CS1

CS2

D-□

-X□

技術
資料